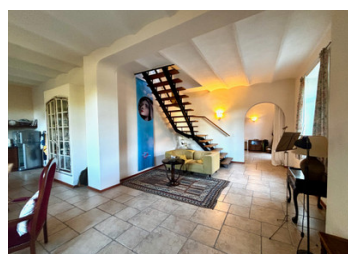


Molières-sur-Cèze - GARD - Appartement au deux niveaux avec terrasse ensoleillée



INFORMATION

Ville:	Molières-sur-Cèze
Département:	Gard
Ch:	2
SdB:	2
Surface:	138 m ²
Exterieur:	480 m ²

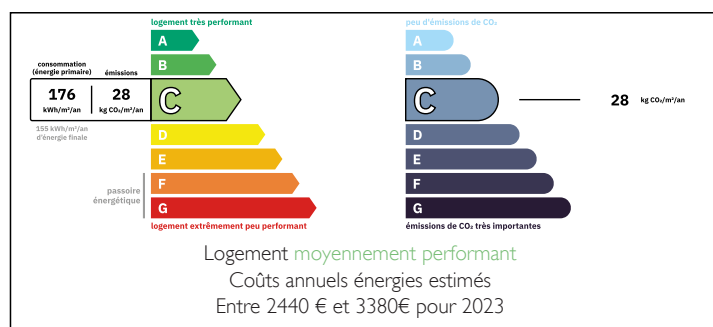


RÉSUMÉ

Bel appartement lumineux sur deux niveaux dans un environnement verdoyant et calme



DPE



NB. Les prix cités font référence à des transactions en euros. Les fluctuations des taux de change ne sont pas de la responsabilité de l'agence ou de ceux qui la représentent. L'agence et ses représentants ne sont pas autorisés à faire ou donner des garanties relatives à la propriété. Ces indications ne font pas partie d'une offre ou d'un contrat et ne doivent pas être considérées comme des déclarations ou des représentations de faits, mais comme une représentation générale de la propriété. Toutes les superficies, les mesures ou les distances sont approximatives. Les textes, photographies et plans sont seulement donnés à titre indicatif et ne sont pas nécessairement complets. Leggett n'a pas testé tous les services, équipements ou installations et ne peut donc pas en garantir les spécificités.

Les informations pour les achats hors-plan sont donnés à titre indicatif seulement. La finition de la propriété peut varier. Les acheteurs sont invités à engager un spécialiste pour vérifier les plans et les spécifications énoncées dans leur contrat d'achat avec le promoteur.



DESCRIPTION

Cet appartement peut servir aussi bien de résidence permanente que de maison de vacances.

Un escalier extérieur mène à un très grand salon avec cuisine ouverte. Les grandes fenêtres laissent entrer beaucoup de lumière. Une pièce qui sert actuellement de bureau mène à la grande chambre à coucher. La chambre donne accès à la salle de bains. Avec un double lavabo, une baignoire et une douche à l'italienne, la salle de bains offre tout le confort nécessaire.

Un escalier ouvert dans le salon mène au 2e étage. Sous le toit, il y a actuellement un grand espace ouvert. Celui-ci peut facilement être transformé en plusieurs chambres. Au 2e étage, il y a une petite salle de bains. De cet étage, vous avez accès à la terrasse sur le toit. La terrasse offre l'intimité nécessaire car elle est à l'abri des regards.

Il y a également une chambre d'amis séparée (située à côté de l'appartement) en copropriété.

Un petit jardin non attenant est également disponible.

La maison est chauffée par le sol et le salon est équipé d'un poêle à bois qui crée une ambiance chaleureuse pendant les mois d'hiver.

La propriété dispose de 1 place de parking privées.

Copropriété de 3 lots

Charges annuelles prévisionnelles : 600€

Les informations sur les risques auxquels ce bien est exposé sont disponibles sur le site Géorisques : <https://www.georisques.gouv.fr>

TAXES LOCALES

Taxe habitation: EUR

NOTES