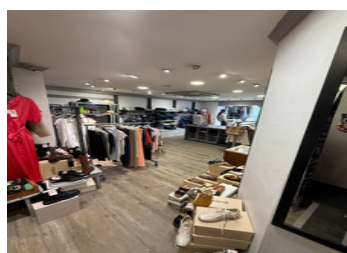
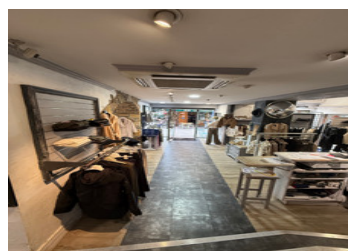


Excellente opportunité commerciale dans un emplacement de choix au cœur de la zone piétonne de Moutiers.

EXCLUSIF



DPE

DPE non requis.

INFORMATION

Ville:	Moûtiers
Département:	Savoie
Ch:	0
SdB:	0
Surface:	96 m ²
Terrain:	0 m ²

RÉSUMÉ

Excellente opportunité commerciale et d'investissement au cœur même de Moutiers. Découvrez les murs de ce commerce bien établi dans le centre de la zone piétonne Grand Rue de Moutiers. L'emplacement garantit une forte fréquentation piétonne, à quelques pas de la cathédrale et du marché, à un carrefour menant au parking du centre-ville et avec un passage menant au pont piétonnier principal qui enjambe la rivière juste derrière.

Les murs comprennent également un appartement d'une chambre au-dessus du magasin, actuellement utilisé comme espace de stockage, mais qui pourra servir de logement ou de bureau au propriétaire, avec un accès séparé depuis le passage à côté du bâtiment.

Le magasin de vêtements, avec ses trois grandes vitrines bien visibles donnant sur la zone piétonne, a été créé en 2007 et bénéficie d'une clientèle très

NB. Les prix cités font référence à des transactions en euros. Les fluctuations des taux de change ne sont pas de la responsabilité de l'agence ou de ceux qui la représentent. L'agence et ses représentants ne sont pas autorisés à faire ou donner des garanties relatives à la propriété. Ces indications ne font pas partie d'une offre ou d'un contrat et ne doivent pas être considérées comme des déclarations ou des représentations de faits, mais comme une représentation générale de la propriété. Toutes les superficies, les mesures ou les distances sont approximatives. Les textes, photographies et plans sont seulement donnés à titre indicatif et ne sont pas nécessairement complets. Leggett n'a pas testé tous les services, équipements ou installations et ne peut donc pas en garantir les spécificités.

Les informations pour les achats hors-plan sont donnés à titre indicatif seulement. La finition de la propriété peut varier. Les acheteurs sont invités à engager un spécialiste pour vérifier les plans et les spécifications énoncées dans leur contrat d'achat avec le promoteur.



DESCRIPTION

Découvrez cette opportunité commerciale et d'investissement exceptionnelle à Moutiers, la porte d'entrée de la Tarentaise et de la Vanoise.

Cette ville historique, située sur les rives de l'Isère et au confluent du Doron et de l'Isère, avec son centre historique centenaire, sa cathédrale et ses rues pavées, a acquis une importance économique croissante au cours des dernières années grâce à son emplacement stratégique et à sa proximité avec les stations de ski les plus grandes et les plus fréquentées d'Europe.

Les Trois Vallées avec Courchevel, Saint-Martin-Val Thorens et Méribel d'un côté, La Plagne-Les Arcs de l'autre, et à moins d'une heure de La Rosière, du Tignes et du Val d'Isère, font de Moutiers une véritable plaque tournante pour tout type de commerce et de services destinés à ces pôles touristiques.

Le TGV s'arrête à Moutiers, tout comme tous les « trains des neiges » qui transportent les skieurs et les touristes pendant la saison hivernale très fréquentée. À l'approche des Jeux olympiques d'hiver de 2030, nous constatons déjà une augmentation de l'activité et de l'intérêt, et bon nombre des innombrables employés saisonniers qui travaillent dans les stations vivent, font leurs achats et s'approvisionnent à Moutiers plutôt que dans les stations plus chères où ils travaillent.

La Grand Rue, axe central de Moutiers et zone piétonne bien aménagée, est l'emplacement idéal pour tout type d'activité commerciale.

À quelques pas seulement de la cathédrale historique, de l'ancien monastère et de la place du marché central, à l'intersection d'un...

TAXES LOCALES

Taxe foncière: 3558 EUR

Taxe habitation: EUR

NOTES