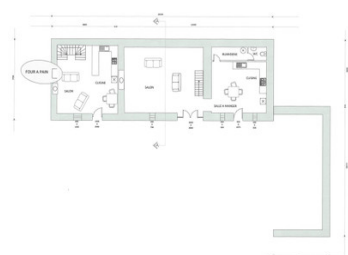
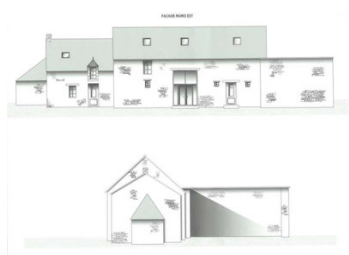
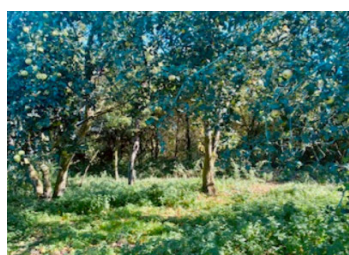


LA GACILLY: Énorme potentiel en pierre + grand terrain! Maison 3ch 157 m , gîtes 2ch 53 m , grand terrain!

EXCLUSIF



DPE

DPE non requis.

## INFORMATION

Ville:	La Gacilly
Département:	Morbihan
Ch:	0
SdB:	0
Surface:	0 m <sup>2</sup>
Terrain:	14361 m <sup>2</sup>

## RÉSUMÉ

Située en campagne, avec un seul voisin & son propre terrain protégé en zone naturelle, comprenant une partie boisée, cette propriété en pierre offre un grand potentiel pour une maison avec un gîte/annexe et votre propre propriété pour une petite exploitation agricole ou des animaux, ou peut-être un immense jardin potager? Il est prévu une maison 3ch à 2 étages de près de 160 m<sup>2</sup> habitables & 53 m<sup>2</sup> supplémentaires (presque) pour le cottage 2ch à 2 étages, doté également d'un superbe four à pain! La légende locale raconte même qu'une partie des pierres proviendrait d'un château voisin détruit pendant la Révolution – si les murs pouvaient parler...

La Gacilly est une ville réputée et appréciée toute l'année, par exemple le Festival de la Photo, la boutique/musée/restaurant/spa Yves Rocher, ainsi que pour son fantastique Festival de la Soupe, idéal...

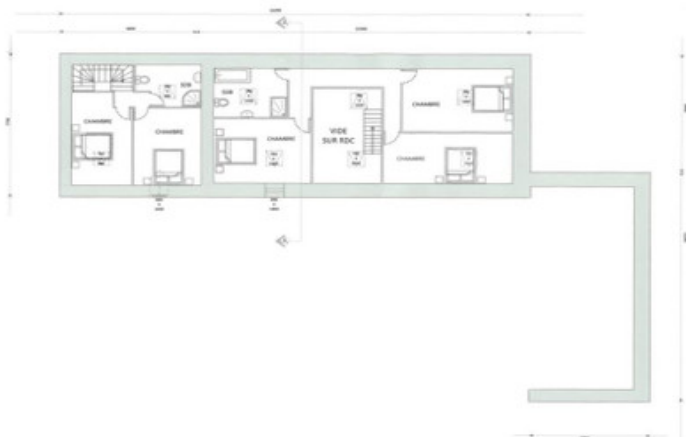
NB. Les prix cités font référence à des transactions en euros. Les fluctuations des taux de change ne sont pas de la responsabilité de l'agence ou de ceux qui la représentent. L'agence et ses représentants ne sont pas autorisés à faire ou donner des garanties relatives à la propriété. Ces indications ne font pas partie d'une offre ou d'un contrat et ne doivent pas être considérées comme des déclarations ou des représentations de faits, mais comme une représentation générale de la propriété. Toutes les superficies, les mesures ou les distances sont approximatives. Les textes, photographies et plans sont seulement donnés à titre indicatif et ne sont pas nécessairement complets. Leggett n'a pas testé tous les services, équipements ou installations et ne peut donc pas en garantir les spécificités.

Les informations pour les achats hors-plan sont donnés à titre indicatif seulement. La finition de la propriété peut varier. Les acheteurs sont invités à engager un spécialiste pour vérifier les plans et les spécifications énoncées dans leur contrat d'achat avec le promoteur.

## DESCRIPTION

Photos supplémentaires disponibles, n'hésitez pas à demander plus de détails et à réserver votre visite.

-----  
Les informations sur les risques auxquels ce bien est exposé sont disponibles sur le site Géorisques : <https://www.georisques.gouv.fr>



## TAXES LOCALES

Taxe habitation: EUR

## NOTES