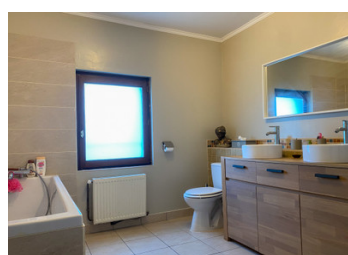
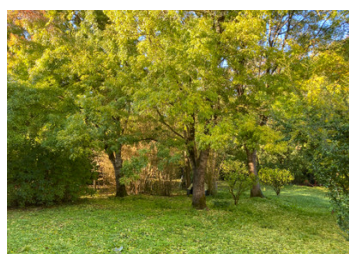


Maison spacieuse et familiale. 5 chambres. Indépendante. Grange. Garage et beau terrain arboré. Proche Mansle.



INFORMATION

Ville:	Val-de-Bonnieure
Département:	Charente
Ch:	5
SdB:	2
Surface:	198 m ²
Terrain:	5390 m ²

RÉSUMÉ

Nichée dans un petit hameau, une maison spacieuse et confortable à seulement 11 km de Mansle et 25km d'Angoulême !

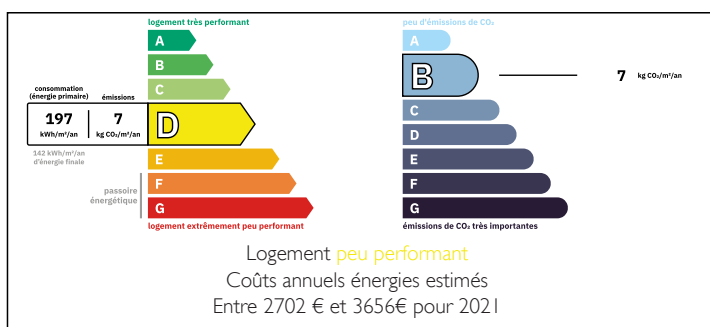
Cette maison ancienne a été agrandie dans les années 70 pour apporter espaces et volumes. Avec ses 5 chambres, son bureau, sa grande cuisine et pièce de vie, et ses 2 salles de bains, cette maison vous permettra de recevoir confortablement famille et amis. Le poêle à bois dans la cuisine, le chauffage central dans toute la maison avec une PAC et le double vitrage offre un très bon confort de vie. A l'extérieur, vous pourrez profiter de deux terrasses et d'un environnement calme, arboré et sans aucun vis à vis.

La grange attenante, le garage en sous-sol vous assurent l'espace nécessaire pour stocker, ranger, bricoler !

La partie basse du jardin pourrait aussi recevoir des animaux.

Le plus...

DPE



NB. Les prix cités font référence à des transactions en euros. Les fluctuations des taux de change ne sont pas de la responsabilité de l'agence ou de ceux qui la représentent. L'agence et ses représentants ne sont pas autorisés à faire ou donner des garanties relatives à la propriété. Ces indications ne font pas partie d'une offre ou d'un contrat et ne doivent pas être considérées comme des déclarations ou des représentations de faits, mais comme une représentation générale de la propriété. Toutes les superficies, les mesures ou les distances sont approximatives. Les textes, photographies et plans sont seulement donnés à titre indicatif et ne sont pas nécessairement complets. Leggett n'a pas testé tous les services, équipements ou installations et ne peut donc pas en garantir les spécificités.

Les informations pour les achats hors-plan sont donnés à titre indicatif seulement. La finition de la propriété peut varier. Les acheteurs sont invités à engager un spécialiste pour vérifier les plans et les spécifications énoncées dans leur contrat d'achat avec le promoteur.



DESCRIPTION

*Cette propriété se compose :

EN REZ-DE-JARDIN

- d'un garage : 37 m²
- d'une buanderie /chaufferie
- d'une pièce/atelier : 16 m²
- d'une cave : 33 m²

EN REZ-DE-CHAUSSEE

- d'une entrée : 11 m²
- d'une cuisine ouverte : 33 m²
- d'un salon/salle à manger : 34 m²
- d'une chambre : 13 m²
- d'une salle d'eau avec WC : 5,2 m²
- d'une terrasse : 20 m²

AU PREMIER ETAGE

- d'une pièce en mezzanine : 14 m²
- d'un palier : 8,8 m²
- d'une salle de bain avec WC : 10 m²
- trois chambres : 20, 10 et 10 m²
- d'un WC

AU SECOND ETAGE

- une chambre : 19 m²
- un bureau : 8,3 m²

*Grange attenante : 58 m²

*Jardin et terrain attenants

*Petites dépendances extérieures :

Les informations sur les risques auxquels ce bien est exposé sont disponibles sur le site Géorisques : <https://www.georisques.gouv.fr>

TAXES LOCALES

Taxe foncière: **802 EUR**

Taxe habitation: **EUR**

NOTES