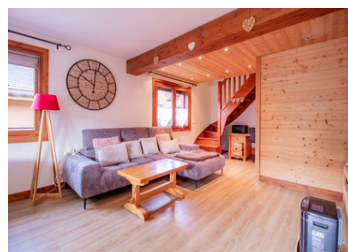


Maison 5 chambres vue imprenable sur Courchevel et sa vallée, domaine skiable 3 Vallées. Potentiel locatif

EXCLUSIF



INFORMATION

Ville:	Montagny
Département:	Savoie
Ch:	5
SdB:	1
Surface:	199 m ²
Terrain:	535 m ²

RÉSUMÉ

Belle maison récente et lumineuse à Montagny (73), exposée plein SUD, avec vue imprenable sur Courchevel, la vallée de Bozel et la Dent du Villard. Elle offre 5 chambres, un salon-séjour-cuisine de 52 m² avec balcon et terrasses, garage double et 2 places extérieures.

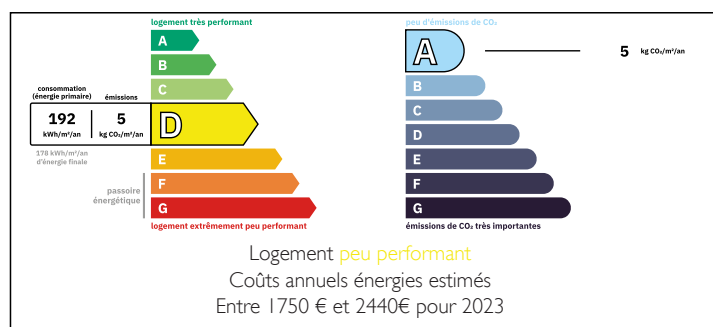
Le niveau inférieur, avec accès indépendant, permet de créer un appartement T2 ou T3.

Terrain d'environ 535 m², chauffage bois et électrique, chauffe-eau thermodynamique, DPE en catégorie D proche du C.

À seulement 15 minutes de Courchevel et accès au domaine skiable des 3 Vallées.

Une maison familiale, fonctionnelle et ensoleillée, idéale comme résidence principale, secondaire ou investissement locatif.

DPE



NB. Les prix cités font référence à des transactions en euros. Les fluctuations des taux de change ne sont pas de la responsabilité de l'agence ou de ceux qui la représentent. L'agence et ses représentants ne sont pas autorisés à faire ou donner des garanties relatives à la propriété. Ces indications ne font pas partie d'une offre ou d'un contrat et ne doivent pas être considérées comme des déclarations ou des représentations de faits, mais comme une représentation générale de la propriété. Toutes les superficies, les mesures ou les distances sont approximatives. Les textes, photographies et plans sont seulement donnés à titre indicatif et ne sont pas nécessairement complets. Leggett n'a pas testé tous les services, équipements ou installations et ne peut donc pas en garantir les spécificités.

Les informations pour les achats hors-plan sont donnés à titre indicatif seulement. La finition de la propriété peut varier. Les acheteurs sont invités à engager un spécialiste pour vérifier les plans et les spécifications énoncées dans leur contrat d'achat avec le promoteur.



DESCRIPTION

Située dans un environnement calme et recherché, cette maison récente et parfaitement entretenue, exposée plein SUD, bénéficie d'un ensoleillement remarquable et d'une vue panoramique exceptionnelle sur Courchevel, la vallée de Bozel et la Dent du Villard.

Édifiée sur un terrain d'environ 535 m², elle offre des volumes confortables, une organisation fonctionnelle et un fort potentiel d'évolution, notamment grâce à son niveau inférieur aménageable en logement indépendant.

Rez-de-chaussée

L'entrée dessert une vaste pièce de vie de 52 m² comprenant salon, séjour et cuisine ouverte. Cet espace, baigné de lumière grâce à ses larges ouvertures, s'ouvre sur un balcon filant exposé SUD ainsi que sur des terrasses OUEST et EST, idéales pour profiter de l'extérieur à toute heure de la journée.

Un WC avec lavabo complète ce niveau.

Un garage double de 45 m² ainsi que deux places de stationnement extérieures assurent un confort de stationnement optimal.

Étage

L'espace nuit se compose de trois chambres spacieuses d'environ 14, 17 et 19 m², dont deux avec accès au balcon filant SUD, offrant une vue dégagée.

Une salle de bain avec douche familiale, double vasque

Un WC suspendu séparé complète cet étage.

Niveau inférieur – accès indépendant

Ce niveau constitue un véritable atout du bien. Il comprend deux grandes chambres de 19 et 21 m², ouvertes sur le jardin et une terrasse couverte, ainsi

TAXES LOCALES

Taxe habitation: EUR

NOTES