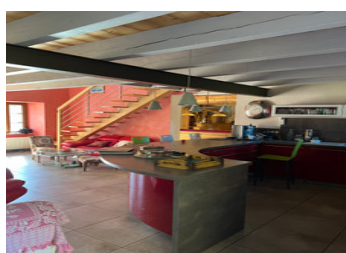


Maison de cinq chambres, avec grand salon et cuisine, appartement d'amis et salle de jeux avec deux garages.



## INFORMATION

Ville:	Égliseneuve-d'Entraigues
Département:	Puy-de-Dôme
Ch:	5
SdB:	3
Surface:	256 m2
Terrain:	5115 m2

## RÉSUMÉ

Propriété de cinq chambres, située dans un petit hameau, avec une vue imprenable sur la campagne.

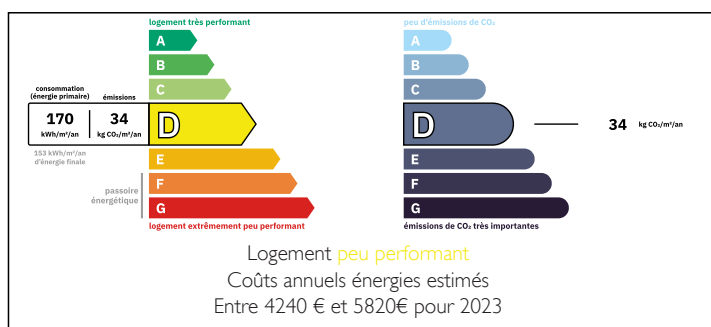
On accède à la propriété par un patio en terrasse. On entre dans le salon et la cuisine, avec une grande cheminée. La cuisine moderne est entièrement équipée.

Une salle de jeux se trouve à côté du salon, mais elle peut facilement être utilisée comme salle à manger ou autre pièce de réception. Il y a également une buanderie et des toilettes. On accède aux garages et à un petit coin cuisine, qui mène également à la petite zone réservée aux invités, avec une chambre.

Un escalier donne accès à l'étage supérieur, avec quatre chambres, un espace bureau, une salle de travail et deux salles de douche/bains.

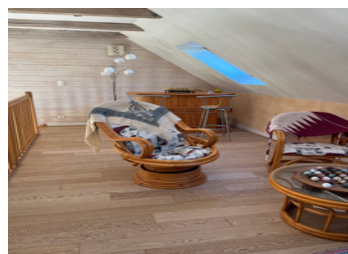
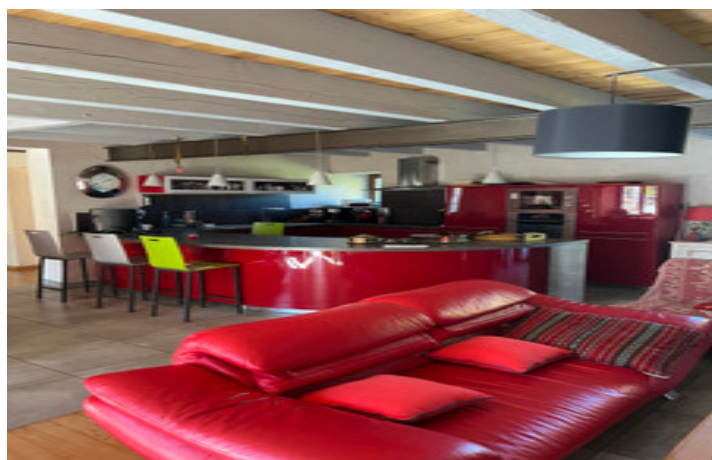
L'espace extérieur comprend une allée privée menant aux deux garages. Une terrasse surélevée à l'arrière de la maison...

## DPE



NB. Les prix cités font référence à des transactions en euros. Les fluctuations des taux de change ne sont pas de la responsabilité de l'agence ou de ceux qui la représentent. L'agence et ses représentants ne sont pas autorisés à faire ou donner des garanties relatives à la propriété. Ces indications ne font pas partie d'une offre ou d'un contrat et ne doivent pas être considérées comme des déclarations ou des représentations de faits, mais comme une représentation générale de la propriété. Toutes les superficies, les mesures ou les distances sont approximatives. Les textes, photographies et plans sont seulement donnés à titre indicatif et ne sont pas nécessairement complets. Leggett n'a pas testé tous les services, équipements ou installations et ne peut donc pas en garantir les spécificités.

Les informations pour les achats hors-plan sont donnés à titre indicatif seulement. La finition de la propriété peut varier. Les acheteurs sont invités à engager un spécialiste pour vérifier les plans et les spécifications énoncées dans leur contrat d'achat avec le promoteur.



## DESCRIPTION

Propriété de cinq chambres, située dans un petit hameau, avec une vue imprenable sur la campagne. On accède à la propriété par un patio en terrasse. On entre dans le salon et la cuisine, avec une grande cheminée. La cuisine moderne est entièrement équipée.

Une salle de jeux se trouve à côté du salon, mais elle peut facilement être utilisée comme salle à manger ou autre pièce de réception. Il y a également une buanderie et des toilettes. On accède aux garages et à un petit coin cuisine, qui mène également à la petite zone réservée aux invités, avec une chambre.

L'espace extérieur comprend une allée privée menant aux deux garages. Une terrasse surélevée à l'arrière de la maison offre une vue magnifique sur la campagne. Un petit bois est également inclus, qui fournit du bois pour le chauffage.

Inconnues de tous sauf des Français, la Haute-Loire, la Corrèze, le Cantal et le Puy-de-Dôme sont des bijoux cachés au cœur de la France, avec leur air pur des montagnes et leurs paysages préservés. Dans les montagnes du Massif central, le paysage volcanique du Cantal offre un cadre idéal pour pratiquer des activités aventureuses tout au long de l'année, du ski en hiver à la randonnée en montagne, en passant par le vélo et l'escalade. Les sports nautiques comprennent la voile, la natation, le paddleboard et la pêche dans les nombreux lacs et rivières, notamment la Dordogne et la Loire. Pour le cyclisme, sur route ou tout-terrain, vous...

## TAXES LOCALES

Taxe habitation: EUR

## NOTES