

Villa bien entretenu dans un complex de vacances au bord du lac, à proximité du Canal du Midi.



EXCLUSIF



## INFORMATION

Ville:	Homps
Département:	Aude
Ch:	2
SdB:	2
Surface:	62 m <sup>2</sup>
Terrain:	60 m <sup>2</sup>

## RÉSUMÉ

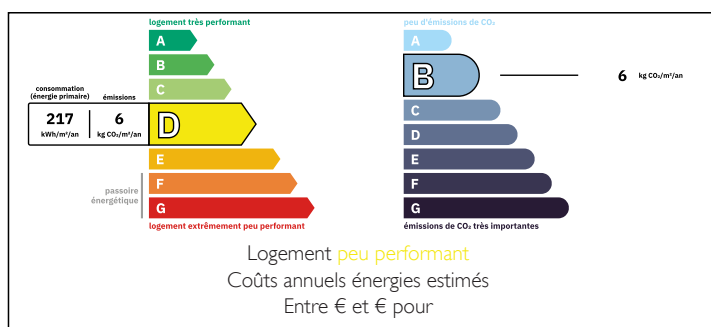
Résidence au bord du lac avec 2 grandes piscines, jacuzzi, gymnase, snack-bar, mini-golf et aire de jeux pour enfants. Villa vendue entièrement meublée pour les vacances et bon investissement locatif, avec terrasse et espace jardin. En face d'un lac de baignade surveillé l'été, restaurant.

Situé dans le village de Homps qui offre des supermarchés, une station-service, un bureau de poste, location des bateaux, 8 restaurant, coiffeur et plusieurs autres services disponibles.

Situé à seulement 3 km d'Olonzac qui a l'un des meilleurs marchés hebdomadaires et tous les services toute l'année.

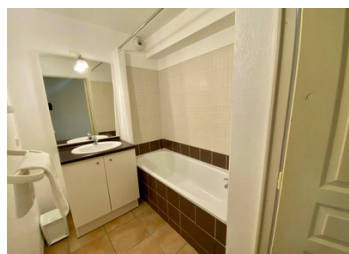
30 minutes de Carcassonne et Narbonne.

## DPE



NB. Les prix cités font référence à des transactions en euros. Les fluctuations des taux de change ne sont pas de la responsabilité de l'agence ou de ceux qui la représentent. L'agence et ses représentants ne sont pas autorisés à faire ou donner des garanties relatives à la propriété. Ces indications ne font pas partie d'une offre ou d'un contrat et ne doivent pas être considérées comme des déclarations ou des représentations de faits, mais comme une représentation générale de la propriété. Toutes les superficies, les mesures ou les distances sont approximatives. Les textes, photographies et plans sont seulement donnés à titre indicatif et ne sont pas nécessairement complets. Leggett n'a pas testé tous les services, équipements ou installations et ne peut donc pas en garantir les spécificités.

Les informations pour les achats hors-plan sont donnés à titre indicatif seulement. La finition de la propriété peut varier. Les acheteurs sont invités à engager un spécialiste pour vérifier les plans et les spécifications énoncées dans leur contrat d'achat avec le promoteur.



## DESCRIPTION

Cette villa entièrement meublée est équipée de double vitrage, de radiateurs électriques, d'un faible entretien et de faibles charges dans ce cadre paisible.

Le rez-de-chaussée comprend 1 chambre double et une salle de bains équipée d'une baignoire, vasque et il y a une WC séparé.

L'espace de vie est ouvert et s'ouvre sur la terrasse avec glycine et le jardin par deux portes en verre. L'espace de vie ouvert comprend un salon, une salle à manger et une cuisine équipée d'un lave-vaisselle, d'une plaque de cuisson, d'un four à micro-ondes et d'un réfrigérateur.

À l'étage se trouvent une deuxième chambre double et une salle d'eau avec vasque.

Le petit jardin très intime donne sur la campagne et offre une vue imprenable sur le petit lac situé dans le parc.

La résidence dispose de deux piscines et d'un jacuzzi, d'une salle de sport, d'un restaurant/réception et d'une épicerie, ouverts pendant les mois d'été.

-----

Les informations sur les risques auxquels ce bien est exposé sont disponibles sur le site Géorisques : <https://www.georisques.gouv.fr>

## TAXES LOCALES

**Taxe foncière: 1003 EUR**

**Taxe habitation: EUR**

## NOTES