

Magnifique maison individuelle de 4 chambres, dont 4 avec salle de bains privative. Située sur un vaste terrain

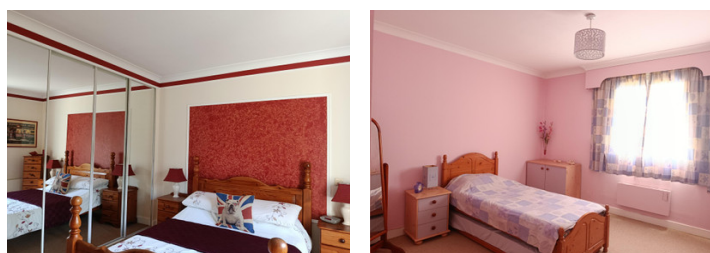


INFORMATION

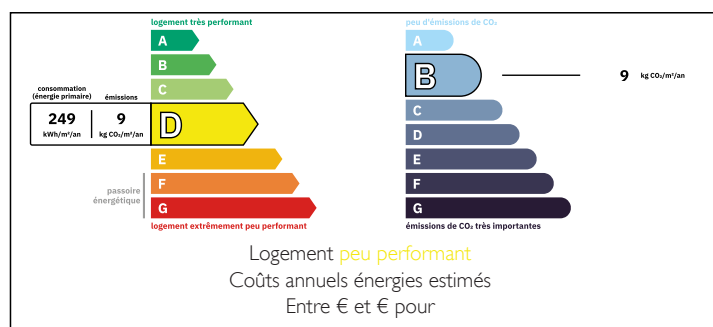
Ville:	Saint-Sulpice-Laurière
Département:	Haute-Vienne
Ch:	5
SdB:	5
Surface:	187 m ²
Terrain:	8627 m ²

RÉSUMÉ

Maison individuelle de 4 chambres comprenant au 1er étage : entrée, accès au salon et à la salle à manger, bureau, vestiaire/WC, cuisine/cellier et chambre parentale avec salle de bains privative. Accès au garage. Escalier menant au 2e étage, accès aux combles, 3 chambres avec salles de bains privatives et 1 WC séparé. Rez-de-chaussée : garage, atelier, buanderie, cave à vin/espace de rangement, salle d'eau avec douche/WC et lavabo. 1 pièce supplémentaire. Extérieur : allée menant à la maison avec parking et entrée du garage. 2 terrasses, grande dépendance en bois d'environ 72 m² et dépendance en parpaings d'environ 50 m².

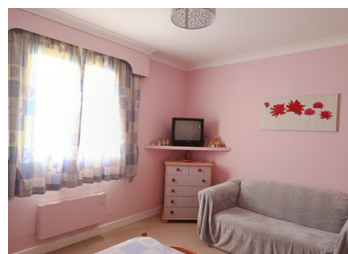
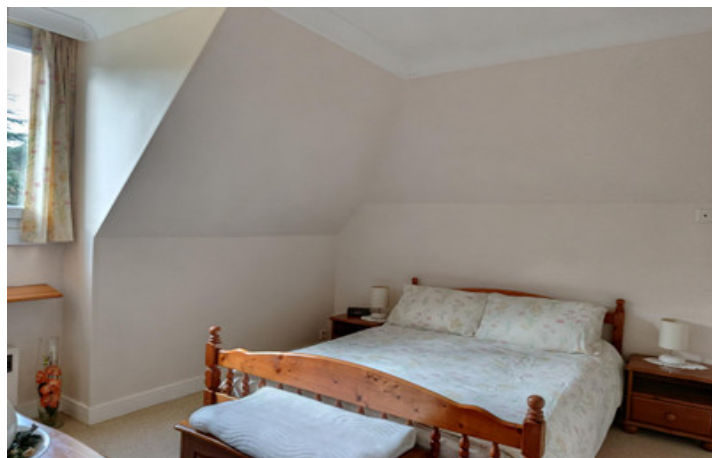


DPE



NB. Les prix cités font référence à des transactions en euros. Les fluctuations des taux de change ne sont pas de la responsabilité de l'agence ou de ceux qui la représentent. L'agence et ses représentants ne sont pas autorisés à faire ou donner des garanties relatives à la propriété. Ces indications ne font pas partie d'une offre ou d'un contrat et ne doivent pas être considérées comme des déclarations ou des représentations de faits, mais comme une représentation générale de la propriété. Toutes les superficies, les mesures ou les distances sont approximatives. Les textes, photographies et plans sont seulement donnés à titre indicatif et ne sont pas nécessairement complets. Leggett n'a pas testé tous les services, équipements ou installations et ne peut donc pas en garantir les spécificités.

Les informations pour les achats hors-plan sont donnés à titre indicatif seulement. La finition de la propriété peut varier. Les acheteurs sont invités à engager un spécialiste pour vérifier les plans et les spécifications énoncées dans leur contrat d'achat avec le promoteur.



DESCRIPTION

Belle maison de campagne de 4 chambres avec vue imprenable et dépendances

Située dans un charmant village avec commerce, école et lac à proximité, cette propriété offre un cadre paisible et verdoyant. La maison, accessible par un portail et une allée privée, dispose d'un grand parking, d'un double garage et d'un terrain entièrement clos, idéal pour enfants ou animaux.

Elle comprend une entrée lumineuse, un salon en contrebas avec poêle à granulés et insert bois, une salle à manger surélevée, une cuisine équipée avec cellier, ainsi qu'une chambre parentale avec salle de bains privative. À l'étage, trois chambres supplémentaires disposent chacune de leur propre salle d'eau.

En rez-de-jardin, un vaste sous-sol avec garage, buanderie et sanitaires offre de multiples possibilités. Le tout est implanté sur un magnifique terrain arboré avec vues sur la campagne creusoise, agrémenté d'un grand atelier (env. 78 m²) et d'une autre dépendance (env. 30 m²).

Maison bien entretenue, entièrement double vitrées — un bien rare alliant confort, espace et tranquillité.

Les informations sur les risques auxquels ce bien est exposé sont disponibles sur le site Géorisques : <https://www.georisques.gouv.fr>

TAXES LOCALES

Taxe foncière: 2 EUR

Taxe habitation: EUR

NOTES