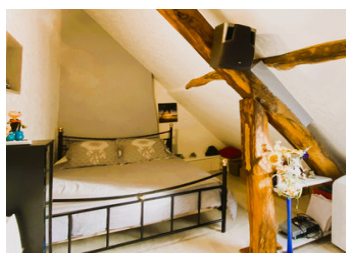


Belle maison de campagne, triple garage et dépendances dans un petit hameau près de Mesples dans l'Allier



INFORMATION

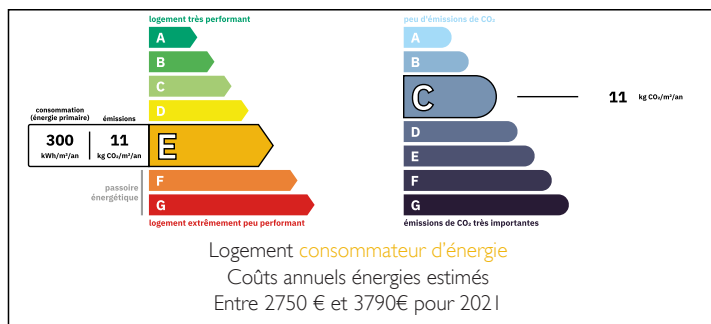
Ville:	Mesples
Département:	Allier
Ch:	3
SdB:	1
Surface:	135 m2
Terrain:	3002 m2



RÉSUMÉ

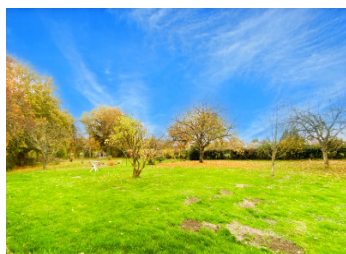
Magnifique maison de campagne de 3 chambres, superbement présentée et dotée de finitions de qualité. On y accède par un portail électrique privé, puis par une longue allée traversant un jardin arboré menant à un garage triple avec atelier attenant. Deux dépendances forment une cour intérieure donnant sur la maison, offrant un espace de rangement optimal et une cuisine d'été idéale pour profiter des repas en plein air. Située dans un petit hameau proche du village de Mesples, qui possède son propre restaurant, et à seulement 22 minutes en voiture de Montluçon et de ses commodités, cette maison offre un cadre de vie champêtre exceptionnel tout en restant proche d'une grande ville, que ce soit comme résidence principale ou secondaire dans l'Allier.

DPE



NB. Les prix cités font référence à des transactions en euros. Les fluctuations des taux de change ne sont pas de la responsabilité de l'agence ou de ceux qui la représentent. L'agence et ses représentants ne sont pas autorisés à faire ou donner des garanties relatives à la propriété. Ces indications ne font pas partie d'une offre ou d'un contrat et ne doivent pas être considérées comme des déclarations ou des représentations de faits, mais comme une représentation générale de la propriété. Toutes les superficies, les mesures ou les distances sont approximatives. Les textes, photographies et plans sont seulement donnés à titre indicatif et ne sont pas nécessairement complets. Leggett n'a pas testé tous les services, équipements ou installations et ne peut donc pas en garantir les spécificités.

Les informations pour les achats hors-plan sont donnés à titre indicatif seulement. La finition de la propriété peut varier. Les acheteurs sont invités à engager un spécialiste pour vérifier les plans et les spécifications énoncées dans leur contrat d'achat avec le promoteur.



DESCRIPTION

On accède à la propriété par une grande allée privée à double portail électrique. Celle-ci s'ouvre sur une cour intérieure où la maison est flanquée de deux dépendances offrant un vaste espace de rangement extérieur et une cuisine d'été entièrement équipée, avec électroménager, idéale pour les repas en plein air. L'allée serpente autour de magnifiques arbres matures jusqu'à un grand garage triple avec un abri voiture supplémentaire et un atelier attenant à double porte. Au total, la surface des dépendances est de 120 m². Le jardin entoure la maison, avec une grande pelouse à l'arrière et de nombreux arbres et arbustes. Des terrasses agrémentent chaque côté de la maison.

L'entrée principale donne sur une cuisine de 32 m² entièrement équipée, avec un grand espace repas, des fenêtres et portes à double exposition et une cheminée à foyer ouvert. Des portes doubles ouvrent sur le grand salon de 38 m², doté d'un poêle à bois et également de fenêtres à double exposition. Ce salon donne accès à la terrasse arrière et à l'escalier menant à l'étage. Attenante à la cuisine se trouve une grande chaufferie avec rangements et des toilettes. On accède également à une salle de bains exceptionnellement spacieuse de 13,6 m² avec baignoire d'angle balnéo, douche séparée et double vasque avec rangements.

Depuis le salon, un escalier access une petit couloir dessert l'étage, qui comprend une suite parentale de 18,3 m² avec rangements intégrés, deux belles chambres doubles et des toilettes. Toutes les chambres mettent...

TAXES LOCALES

Taxe foncière: **871 EUR**

Taxe habitation: **EUR**

NOTES