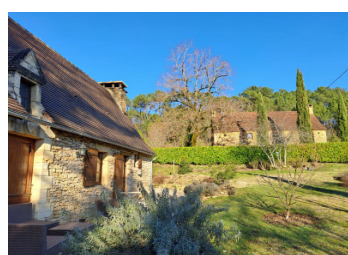
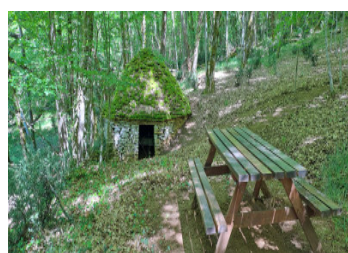


Ensemble de Caractère avec Deux Maisons en Pierre sur 9 hectares



INFORMATION

Ville:	Proissans
Département:	Dordogne
Ch:	4
SdB:	2
Surface:	200 m ²
Terrain:	90349 m ²

RÉSUMÉ

À seulement 8 minutes au nord de Sarlat, découvrez un magnifique ensemble immobilier composé de deux maisons en pierre, implanté sur plus de 9 hectares de terrain, avec sa borie traditionnelle.

La première maison, d'une surface d'environ 130 m², offre au rez-de-chaussée :

- deux salons chaleureux avec cheminées,
- une cuisine ouverte,
- un WC indépendant.

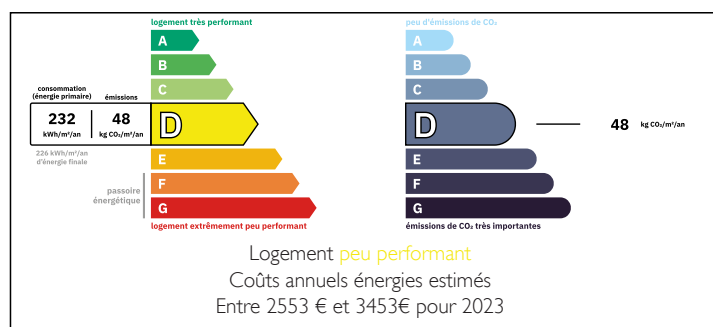
À l'étage, un palier dessert :

- trois belles chambres lumineuses,
- une salle d'eau,
- ainsi qu'un WC indépendant.

La seconde maison, d'environ 70 m², propose :

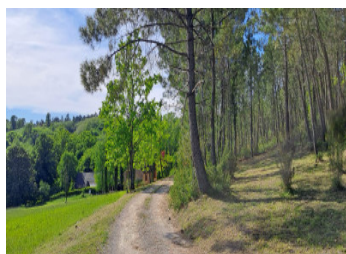
- une entrée donnant sur une grande chambre,
- une salle d'eau,
- un WC,

DPE



NB. Les prix cités font référence à des transactions en euros. Les fluctuations des taux de change ne sont pas de la responsabilité de l'agence ou de ceux qui la représentent. L'agence et ses représentants ne sont pas autorisés à faire ou donner des garanties relatives à la propriété. Ces indications ne font pas partie d'une offre ou d'un contrat et ne doivent pas être considérées comme des déclarations ou des représentations de faits, mais comme une représentation générale de la propriété. Toutes les superficies, les mesures ou les distances sont approximatives. Les textes, photographies et plans sont seulement donnés à titre indicatif et ne sont pas nécessairement complets. Leggett n'a pas testé tous les services, équipements ou installations et ne peut donc pas en garantir les spécificités.

Les informations pour les achats hors-plan sont donnés à titre indicatif seulement. La finition de la propriété peut varier. Les acheteurs sont invités à engager un spécialiste pour vérifier les plans et les spécifications énoncées dans leur contrat d'achat avec le promoteur.



DESCRIPTION

À seulement 8 minutes au nord de Sarlat, découvrez un magnifique ensemble immobilier composé de deux maisons en pierre, implanté sur plus de 9 hectares de terrain, avec sa borie traditionnelle.

La première maison, d'une surface d'environ 130 m², offre au rez-de-chaussée :

- deux salons chaleureux avec cheminées,
- une cuisine ouverte,
- un WC indépendant.

À l'étage, un palier dessert :

- trois belles chambres lumineuses,
- une salle d'eau,
- ainsi qu'un WC indépendant.

La seconde maison, d'environ 70 m², propose :

- une entrée donnant sur une grande chambre,
- une salle d'eau,
- un WC,
- ainsi qu'une cuisine ouverte sur un salon/séjour chaleureux.

À l'étage, une agréable mezzanine peut aisément faire office de chambre supplémentaire.

Les informations sur les risques auxquels ce bien est exposé sont disponibles sur le site Géorisques : <https://www.georisques.gouv.fr>

TAXES LOCALES

Taxe habitation: EUR

NOTES