

Chalet de charme avec annexe et vue imprenable sur les montagnes - proche 3 Vallées - havre de paix



INFORMATION

Ville:	Bozel
Département:	Savoie
Ch:	5
SdB:	4
Surface:	226 m ²
Terrain:	1000 m ²

RÉSUMÉ

Chalet individuel avec vue panoramique – Villemartin (73350)

Découvrez ce superbe chalet individuel situé sur les hauteurs de Villemartin, dans un environnement calme et préservé, offrant une vue exceptionnelle sur les montagnes.

Le bien se compose d'un chalet principal et d'une annexe indépendante avec terrasse, idéal pour recevoir famille et amis ou pour un projet locatif.

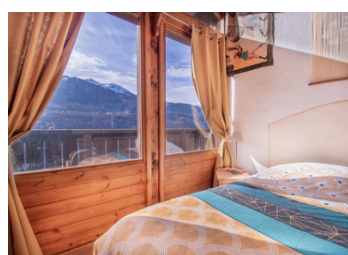
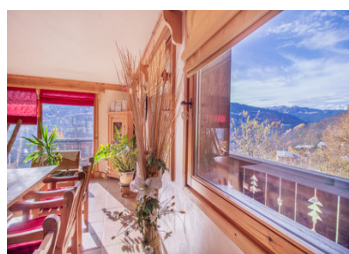
Chalet principal

Niveau 0 :

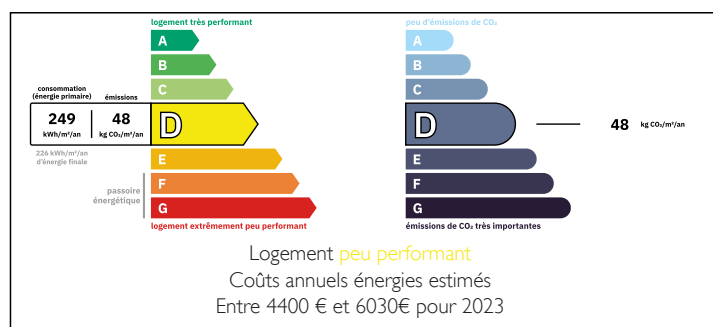
Une entrée, une cuisine équipée ouverte sur un salon – salle à manger lumineux avec accès à une terrasse et un balcon exposés plein sud, un WC et un bureau.

Niveau -1 :

Un espace composé d'un WC, d'une salle de douche, d'une cave, d'une chambre, d'un salon, d'une chaufferie et d'un local de stockage du fioul.

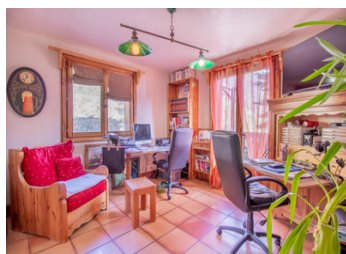
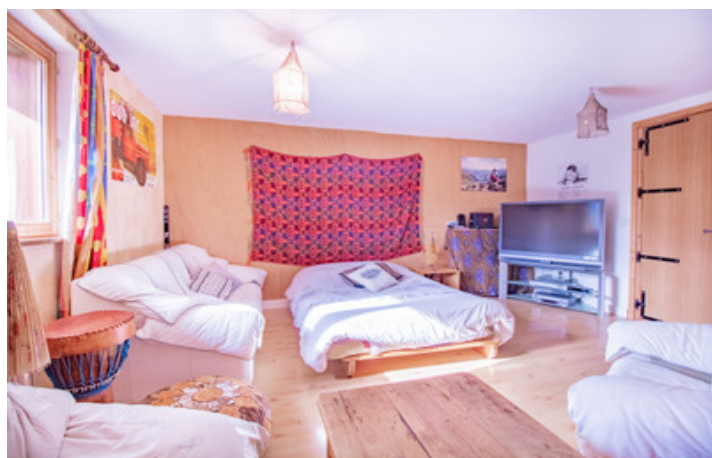


DPE



NB. Les prix cités font référence à des transactions en euros. Les fluctuations des taux de change ne sont pas de la responsabilité de l'agence ou de ceux qui la représentent. L'agence et ses représentants ne sont pas autorisés à faire ou donner des garanties relatives à la propriété. Ces indications ne font pas partie d'une offre ou d'un contrat et ne doivent pas être considérées comme des déclarations ou des représentations de faits, mais comme une représentation générale de la propriété. Toutes les superficies, les mesures ou les distances sont approximatives. Les textes, photographies et plans sont seulement donnés à titre indicatif et ne sont pas nécessairement complets. Leggett n'a pas testé tous les services, équipements ou installations et ne peut donc pas en garantir les spécificités.

Les informations pour les achats hors-plan sont donnés à titre indicatif seulement. La finition de la propriété peut varier. Les acheteurs sont invités à engager un spécialiste pour vérifier les plans et les spécifications énoncées dans leur contrat d'achat avec le promoteur.



DESCRIPTION

Chalet individuel avec vue panoramique – Villemartin (73350)

Découvrez ce superbe chalet individuel situé sur les hauteurs de Villemartin, dans un environnement calme et préservé, offrant une vue exceptionnelle sur les montagnes.

Le bien se compose d'un chalet principal et d'une annexe indépendante avec terrasse, idéal pour recevoir famille et amis ou pour un projet locatif.

Chalet principal

Niveau 0 :

Une entrée, une cuisine équipée ouverte sur un salon – salle à manger lumineux avec accès à une terrasse et un balcon exposés plein sud, un WC et un bureau.

Niveau -1 :

Un espace composé d'un WC, d'une salle de douche, d'une cave, d'une chambre, d'un salon, d'une chaufferie et d'un local de stockage du fioul.

Niveau +1 :

Une chambre avec salle de douche attenante, deux chambres supplémentaires, une buanderie, une salle de bains et un WC.

Annexe

L'annexe comprend une cuisine équipée, un salon – salle à manger, une salle de douche, un WC, une chambre, une mezzanine et une terrasse attenante.

Ce bien rare bénéficie d'un emplacement privilégié, à l'écart de toute nuisance, tout en restant à proximité des stations et commodités.

Son environnement naturel, sa vue imprenable et ses volumes généreux en font un chalet de montagne authentique, idéal comme résidence principale ou secondaire.

TAXES LOCALES

Taxe foncière: 2084 EUR

Taxe habitation: EUR

NOTES