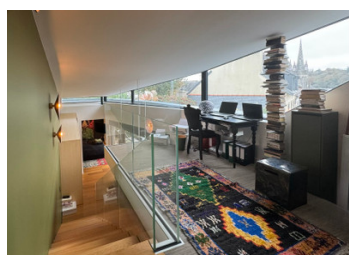
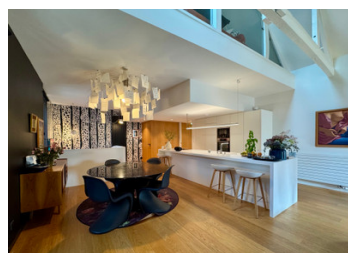
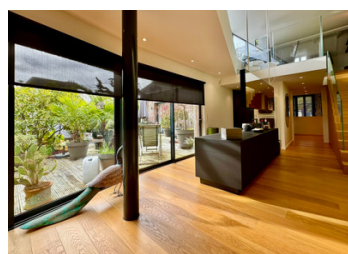


Maison d'Architecte exceptionnelle au cœur du centre historique avec terrasse, studio indépendant & garage



## INFORMATION

Ville:	Quimper
Département:	Finistère
Ch:	3
SdB:	2
Surface:	178 m <sup>2</sup>
Terrain:	84 m <sup>2</sup>

## RÉSUMÉ

Maison d'Architecte de 178 m<sup>2</sup> exceptionnelle au cœur du centre historique avec terrasse, studio indépendant & garage

Superbe rénovation contemporaine réalisée par Carré Architecte, idéalement située dans le centre historique de Quimper.

Cette remarquable maison de ville en pierre a été entièrement repensée et transformée, avec une extension sculpturale en ossature bois de 46 m<sup>2</sup>, une lumineuse suite parentale avec salle de bains design, un bureau en mezzanine et une belle terrasse préservée des regards.

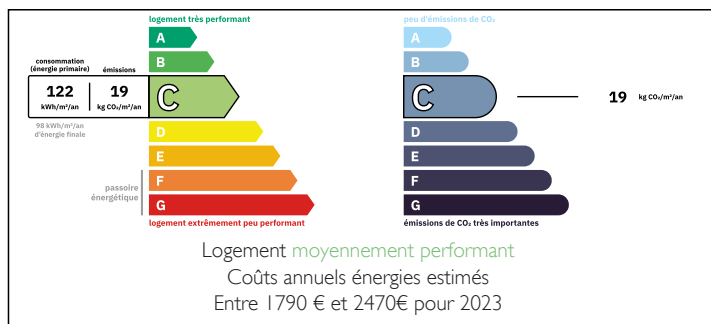
La maison d'origine offre un séjour cathédrale avec poutres apparentes, des aménagements sur mesure et une circulation fluide entre la cuisine, la salle à manger et le salon.

Studio indépendant / logement d'appoint.

Grand garage au niveau de la rue.

Une propriété architecturale rare — parfaite pour les amateurs d'art et ceux qui recherchent une

## DPE



NB. Les prix cités font référence à des transactions en euros. Les fluctuations des taux de change ne sont pas de la responsabilité de l'agence ou de ceux qui la représentent. L'agence et ses représentants ne sont pas autorisés à faire ou donner des garanties relatives à la propriété. Ces indications ne font pas partie d'une offre ou d'un contrat et ne doivent pas être considérées comme des déclarations ou des représentations de faits, mais comme une représentation générale de la propriété. Toutes les superficies, les mesures ou les distances sont approximatives. Les textes, photographies et plans sont seulement donnés à titre indicatif et ne sont pas nécessairement complets. Leggett n'a pas testé tous les services, équipements ou installations et ne peut donc pas en garantir les spécificités.

Les informations pour les achats hors-plan sont donnés à titre indicatif seulement. La finition de la propriété peut varier. Les acheteurs sont invités à engager un spécialiste pour vérifier les plans et les spécifications énoncées dans leur contrat d'achat avec le promoteur.



## TAXES LOCALES

Taxe habitation: EUR

## NOTES

## DESCRIPTION

Maison d'Architecte Exceptionnelle de 178 m<sup>2</sup> au Cœur de l'Hypercentre

Rénovation et extension signées Carré Architecte – Un écrin de lumière et d'art contemporain

Située dans une rue historique et pentue du centre-ville de Quimper, cette maison de ville en pierre a été entièrement repensée et sublimée en 2021 par l'agence Carré Architecte.

Conçue pour un couple de collectionneurs, elle offre une véritable promenade architecturale, mêlant volumes sculpturaux, lumière, lignes contemporaines et respect du bâti ancien.

Une rénovation remarquable, un lieu unique

Le projet a transformé une maison traditionnelle en une œuvre architecturale où chaque espace raconte une histoire.

Les différents niveaux, le pignon en biais, la terrasse en cœur d'îlot et l'extension contemporaine confèrent à l'ensemble un caractère rare.

L'entrée se fait au niveau bas par un grand garage, puis la maison se déploie comme une balade intérieure jusqu'à l'attique en zinc et verre qui couronne l'extension.

Une extension en ossature bois de 46 m<sup>2</sup>

Conçue pour accueillir une grande chambre lumineuse, propice à la lecture et au repos, l'extension s'insère harmonieusement perpendiculairement au bâti existant.

Ses lignes audacieuses et son implantation intelligente créent une atmosphère intime sur la terrasse tout en apportant un volume généreux à la propriété.

À l'intérieur, une spectaculaire salle de bains avec son îlot central et son immense miroir bénéficie d'une belle luminosité grâce à sa grande baie vitrée.

Quelques marches mènent à un bureau en mezzanine, suspendu sous la toiture vitrée et doté de garde-corps transparents.

Des volumes sublimés, un intérieur pensé dans les moindres détails

La partie ancienne a été...