

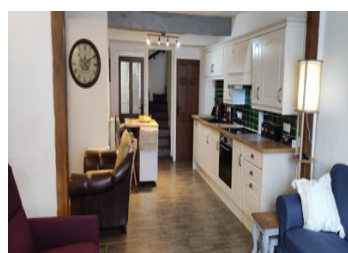
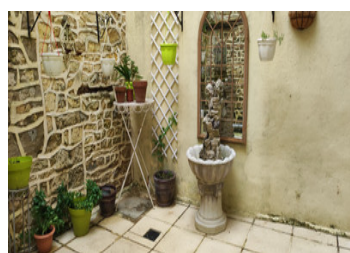
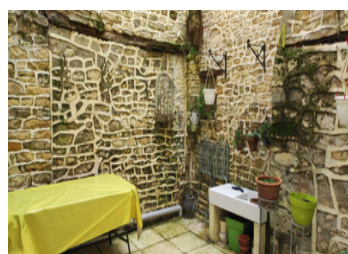
Maison de bourg offrant 4 chambres, 3 salles d'eau et un cours



EXCLUSIF

INFORMATION

Ville:	Saint-Sauvant
Département:	Vienne
Ch:	4
SdB:	3
Surface:	135 m ²
Terrain:	86 m ²

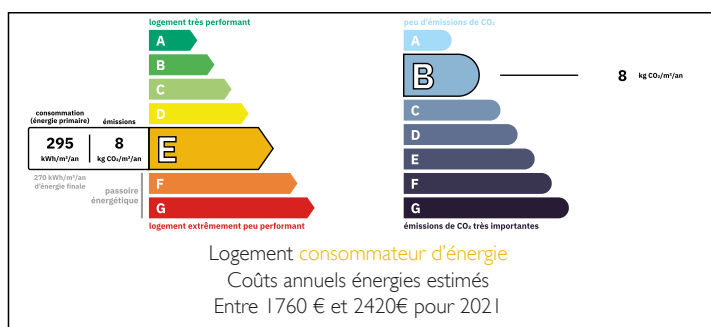


RÉSUMÉ

Maison rénovée, chauffage central au bois, tout-à-l'égout et une belle cour intérieure.

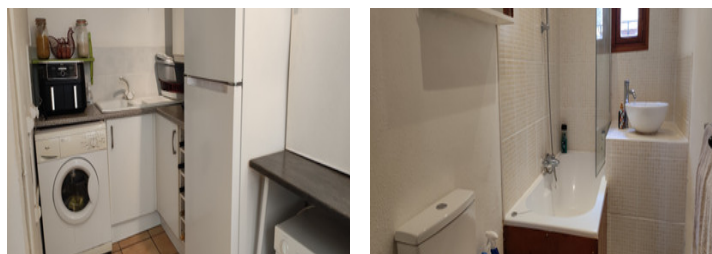
Saint-Sauvant est à seulement 36 km de Poitiers avec ses centres commerciaux, son aéroport et sa gare.

DPE



NB. Les prix cités font référence à des transactions en euros. Les fluctuations des taux de change ne sont pas de la responsabilité de l'agence ou de ceux qui la représentent. L'agence et ses représentants ne sont pas autorisés à faire ou donner des garanties relatives à la propriété. Ces indications ne font pas partie d'une offre ou d'un contrat et ne doivent pas être considérées comme des déclarations ou des représentations de faits, mais comme une représentation générale de la propriété. Toutes les superficies, les mesures ou les distances sont approximatives. Les textes, photographies et plans sont seulement donnés à titre indicatif et ne sont pas nécessairement complets. Leggett n'a pas testé tous les services, équipements ou installations et ne peut donc pas en garantir les spécificités.

Les informations pour les achats hors-plan sont donnés à titre indicatif seulement. La finition de la propriété peut varier. Les acheteurs sont invités à engager un spécialiste pour vérifier les plans et les spécifications énoncées dans leur contrat d'achat avec le promoteur.



DESCRIPTION

Au rez-de-chaussée :

Entrée 2 m².

Grande pièce de vie ouverte sur cuisine aménagée et équipée de plaques de cuisson, hotte, four électrique et lave-vaisselle, 35 m². Poêle à bois qui fait chaudière pour le chauffage central.

WC.

Buanderie avec évier, 9 m².

Au premier étage :

Palier, 23 m².

Deux chambres, 10 m² et 13 m².

Salle de bains, 4 m² comprenant baignoire, lavabo et WC.

Au deuxième étage :

Chambre de 23 m² avec baignoire, douche et WC. Avec lavabo séparé mais attenant 3 m².

Chambre en mezzanine 14 m² avec salle d'eau et WC attenant 3 m².

Cave de 21 m² et une belle cour fermée de 20 m².

TAXES LOCALES

Taxe foncière: **867 EUR**

Taxe habitation: **EUR**

NOTES

Les informations sur les risques auxquels ce bien est exposé sont disponibles sur le site Géorisques : <https://www.georisques.gouv.fr>