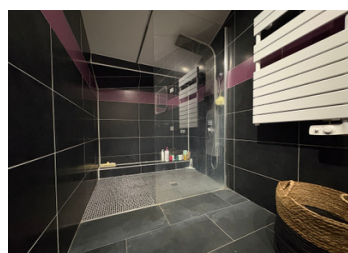
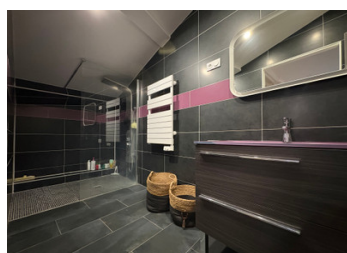
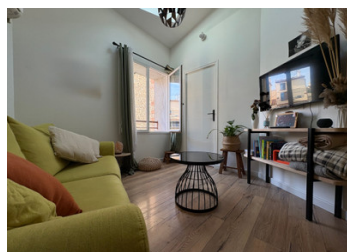


Charmante maison de village, 2 chambres, espace salon-cuisine ouvert et garage

EXCLUSIF



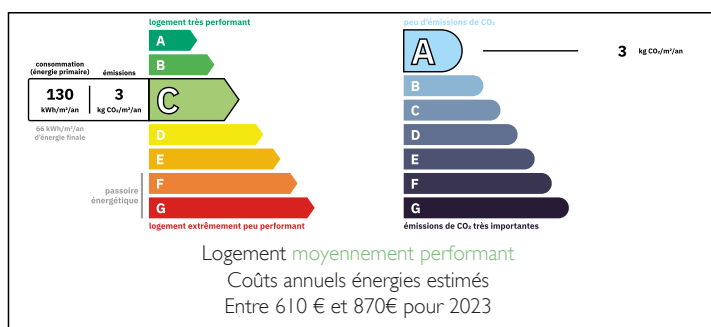
INFORMATION

Ville:	Ortaffa
Département:	Pyrénées-Orientales
Ch:	2
SdB:	2
Surface:	52 m ²
Terrain:	0 m ²

RÉSUMÉ

Charmante maison à Ortaffa, au calme et proche des commerces. Elle se compose d'un grand garage, d'un bel espace de vie lumineux avec cuisine ouverte, climatisation réversible et poêle à granulés, ainsi que de deux chambres dont une avec salle de bain privative. Maison bien entretenue, idéale pour une résidence principale ou un investissement locatif.

DPE



NB. Les prix cités font référence à des transactions en euros. Les fluctuations des taux de change ne sont pas de la responsabilité de l'agence ou de ceux qui la représentent. L'agence et ses représentants ne sont pas autorisés à faire ou donner des garanties relatives à la propriété. Ces indications ne font pas partie d'une offre ou d'un contrat et ne doivent pas être considérées comme des déclarations ou des représentations de faits, mais comme une représentation générale de la propriété. Toutes les superficies, les mesures ou les distances sont approximatives. Les textes, photographies et plans sont seulement donnés à titre indicatif et ne sont pas nécessairement complets. Leggett n'a pas testé tous les services, équipements ou installations et ne peut donc pas en garantir les spécificités.

Les informations pour les achats hors-plan sont donnés à titre indicatif seulement. La finition de la propriété peut varier. Les acheteurs sont invités à engager un spécialiste pour vérifier les plans et les spécifications énoncées dans leur contrat d'achat avec le promoteur.



DESCRIPTION

Charmante maison située à Ortaffa, dans le département de l'Occitanie, au calme et à proximité des commerces et services du village. Elle se compose de trois niveaux. Au rez-de-chaussée, un grand garage offre un bel espace de stationnement et de rangement. Au premier étage, on découvre un agréable espace de vie avec salon et cuisine ouverte, équipé d'une climatisation réversible et d'un poêle à granulés, ainsi qu'une chambre confortable. Le deuxième étage est entièrement dédié à une belle chambre parentale avec sa salle de bain privative. La maison est bien entretenue, fonctionnelle et offre tout le confort nécessaire pour une résidence principale ou un investissement locatif.

Les informations sur les risques auxquels ce bien est exposé sont disponibles sur le site Géorisques : <https://www.georisques.gouv.fr>

TAXES LOCALES

Taxe foncière: 960 EUR

Taxe habitation: EUR

NOTES