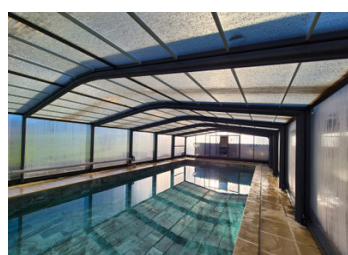


Propriété d'exception ! Sublime Chai 1898 parfaitement rénové proche Périgueux



INFORMATION

Ville:	Périgueux
Département:	Dordogne
Ch:	7
SdB:	3
Surface:	300 m ²
Terrain:	10000 m ²

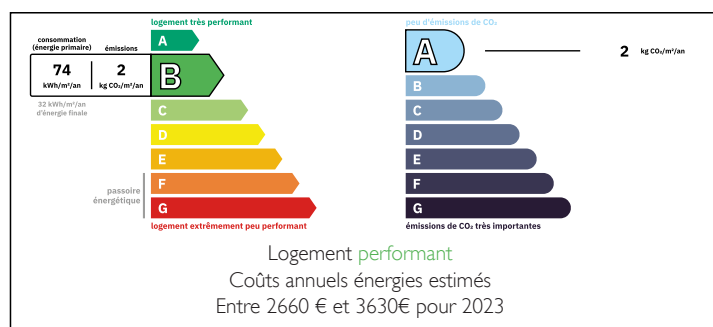
RÉSUMÉ

Venez découvrir ce sublime Chai 1898, offrant cachet et modernité à quelques minutes de Périgueux.

Parfaite rénovation, de généreux volumes, efficacité énergétique, une installation professionnelle de panneaux offrant une rentabilité très intéressante, une piscine couverte, chauffée et autonome en pierre de bali, un très grande grange avec une impressionnante hauteur sous plafond.

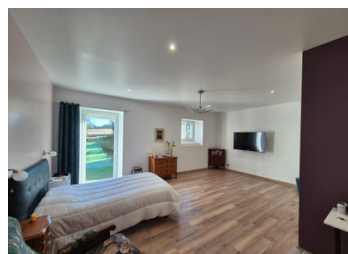
Compose notamment cette magnifique propriété.

DPE



NB. Les prix cités font référence à des transactions en euros. Les fluctuations des taux de change ne sont pas de la responsabilité de l'agence ou de ceux qui la représentent. L'agence et ses représentants ne sont pas autorisés à faire ou donner des garanties relatives à la propriété. Ces indications ne font pas partie d'une offre ou d'un contrat et ne doivent pas être considérées comme des déclarations ou des représentations de faits, mais comme une représentation générale de la propriété. Toutes les superficies, les mesures ou les distances sont approximatives. Les textes, photographies et plans sont seulement donnés à titre indicatif et ne sont pas nécessairement complets. Leggett n'a pas testé tous les services, équipements ou installations et ne peut donc pas en garantir les spécificités.

Les informations pour les achats hors-plan sont donnés à titre indicatif seulement. La finition de la propriété peut varier. Les acheteurs sont invités à engager un spécialiste pour vérifier les plans et les spécifications énoncées dans leur contrat d'achat avec le promoteur.



DESCRIPTION

Maison principale 300 m² + grange 300 m² sur 1 hectare de terrain.

Maison principale

RDC

1 immense salon/séjour/cuisine avec plafond de verre.

1 très grande entrée et remise/salle de billard

2 chambres

1 bureau

1 salle d'eau avec douche à l'italienne

1 espace technique

1 véranda

1 cellier

1 wc

1 étage

6 chambres dont 1 suite parentale avec salle d'eau
douche à l'italienne

1 salle de bain

1 un très grand espace avec sol de verre

1 bureau

2 wc

1 accès au combles aménageables

Exterieur

1 grange 300 m² avec impressionnante hauteur sous
plafond

porte électrique

1 cave à vin

1 piscine haut de gamme couverte et chauffée en
pierre de Bali + pool house

1 Réserve d'eau

Propriété équipée d'une installation de panneaux
solaires haut de gamme offrant une rentabilité de
25000 euros à l'année.

Système de chauffage par pompe à chaleur air/eau
sur l'ensemble de la maison.

Tout à l'égout

TAXES LOCALES

Taxe habitation: EUR

NOTES