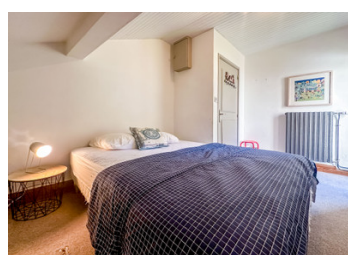


## Maison 4 chambres + studio avec jardin, terrasse ensoleillée et vues imprenables – Saint-Bon, Courchevel



## INFORMATION

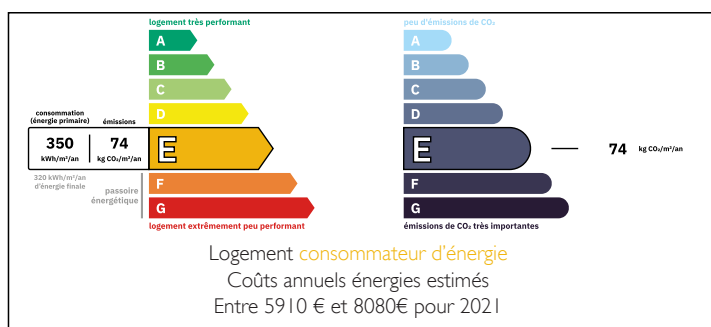
Ville:	Courchevel
Département:	Savoie
Ch:	5
SdB:	2
Surface:	171 m <sup>2</sup>
Terrain:	188 m <sup>2</sup>

## RÉSUMÉ

Belle opportunité à Saint-Bon, Courchevel: une maison principale de 135 m<sup>2</sup> (au sol) et un studio indépendant avec stockage (60 m<sup>2</sup> au sol), offrant une grande flexibilité pour un usage familial ou locatif. La maison comprend un vaste séjour de 53 m<sup>2</sup> avec cuisine équipée, ouvrant sur une terrasse sud-est et un jardin plein sud. Un WC invité et une buanderie complètent le rez-de-chaussée. À l'étage : quatre chambres (12, 12, 12 et 17 m<sup>2</sup>) avec 3 balcons, une salle de bain et douche avec WC et un WC séparé. Le studio de 35 m<sup>2</sup> dispose d'un WC séparé, d'une salle d'eau et d'un espace d'entrée avec rangement plus le cave.

Situé à 2 minutes des remontées de Le Praz (navette gratuite) et avec une piste revenant au village. St Bon offre des magasins et un restaurant. Un projet...

## DPE



NB. Les prix cités font référence à des transactions en euros. Les fluctuations des taux de change ne sont pas de la responsabilité de l'agence ou de ceux qui la représentent. L'agence et ses représentants ne sont pas autorisés à faire ou donner des garanties relatives à la propriété. Ces indications ne font pas partie d'une offre ou d'un contrat et ne doivent pas être considérées comme des déclarations ou des représentations de faits, mais comme une représentation générale de la propriété. Toutes les superficies, les mesures ou les distances sont approximatives. Les textes, photographies et plans sont seulement donnés à titre indicatif et ne sont pas nécessairement complets. Leggett n'a pas testé tous les services, équipements ou installations et ne peut donc pas en garantir les spécificités.

Les informations pour les achats hors-plan sont donnés à titre indicatif seulement. La finition de la propriété peut varier. Les acheteurs sont invités à engager un spécialiste pour vérifier les plans et les spécifications énoncées dans leur contrat d'achat avec le promoteur.



## DESCRIPTION

Cette belle opportunité, située dans le village très recherché de Saint-Bon-Courchevel, comprend une maison principale (135 m<sup>2</sup> de surface totale) ainsi qu'un studio indépendant avec espace de stockage (60 m<sup>2</sup> au total), offrant une excellente flexibilité pour un usage personnel ou locatif.

La maison principale dispose d'un vestiaire d'entrée ouvrant sur un vaste espace de vie de 53 m<sup>2</sup> en open space, comprenant une salle à manger, un salon et une cuisine entièrement équipée avec de nombreux rangements. Le salon s'ouvre, par des portes-fenêtres, sur une terrasse orientée sud-est et sur un jardin exposé plein sud, apportant une belle luminosité et offrant de jolies vues sur le jardin et les montagnes environnantes. Un WC invités et une buanderie séparée se trouvent dans le couloir, ainsi que l'escalier menant à l'étage.

À l'étage, un palier avec espace détente dessert 4 chambres (12 m<sup>2</sup>, 12 m<sup>2</sup>, 12 m<sup>2</sup> et 17 m<sup>2</sup>), dont 3 avec balcon, une salle de bains avec baignoire, douche et WC, ainsi qu'un WC séparé supplémentaire.

L'entrée indépendante donne accès à un grand hall avec espace de stockage, ainsi qu'à un studio de 35 m<sup>2</sup> comprenant un WC séparé et une salle d'eau.

Situé dans le charmant village de Saint-Bon, le bien bénéficie d'un accès rapide et facile à Courchevel : seulement 2 minutes en voiture ou en navette gratuite pour rejoindre les remontées mécaniques du Praz, avec une piste de ski qui ramène directement au village. Saint-Bon dispose également d'une épicerie, d'un magasin de ski et...

## TAXES LOCALES

Taxe habitation: EUR

## NOTES