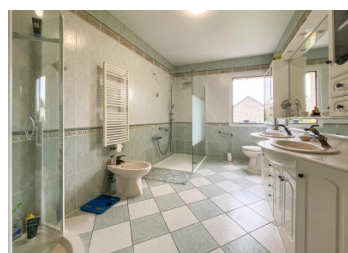
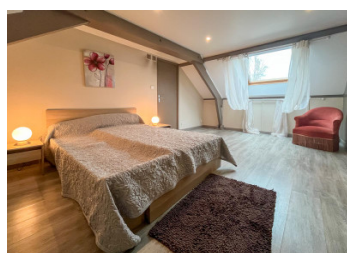
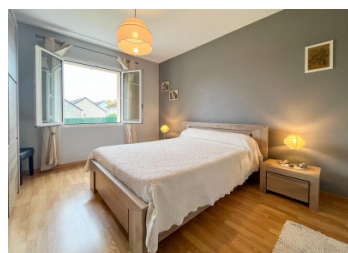
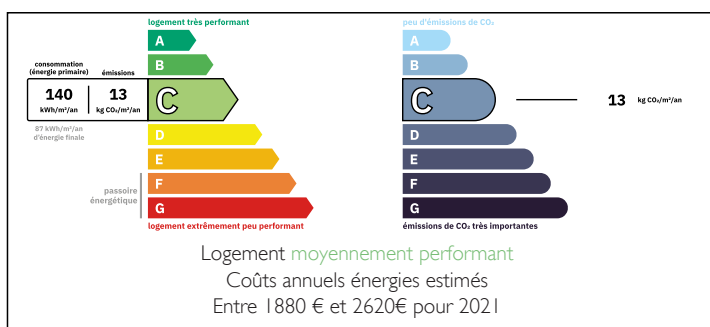


En Corrèze, belle propriété contemporaine avec pool-house à Saint-Pantaléon-de-Larche



DPE



INFORMATION

Ville:	Saint-Pantaléon-de-Larche
Département:	Corrèze
Ch:	5
SdB:	2
Surface:	165 m ²
Terrain:	2100 m ²

RÉSUMÉ

À Saint-Pantaléon-de-Larche, en Corrèze dans une commune prisée et vivante (commerces, écoles, sports), à moins de 10 min de Brive-la-Gaillarde, découvrez une superbe maison bâtie lumineuse, fonctionnelle et idéale pour vie de famille et réception.

Avec ses plus de 50 m², la pièce à vivre s'ouvre directement sur une grande terrasse et sa jolie piscine.

Les matériaux sont de qualité, double vitrage, DPE C, plusieurs modes de chauffage efficaces.

Sur place, une partie de plein-pied offre un certain confort : salon / salle à manger, cuisine, bureau, 3 chambres dont une parentale de 20 m², cellier.

À l'étage, on retrouve, deux chambres et salle de bain + des espaces à réaménager : parfait espace indépendant.

NB. Les prix cités font référence à des transactions en euros. Les fluctuations des taux de change ne sont pas de la responsabilité de l'agence ou de ceux qui la représentent. L'agence et ses représentants ne sont pas autorisés à faire ou donner des garanties relatives à la propriété. Ces indications ne font pas partie d'une offre ou d'un contrat et ne doivent pas être considérées comme des déclarations ou des représentations de faits, mais comme une représentation générale de la propriété. Toutes les superficies, les mesures ou les distances sont approximatives. Les textes, photographies et plans sont seulement donnés à titre indicatif et ne sont pas nécessairement complets. Leggett n'a pas testé tous les services, équipements ou installations et ne peut donc pas en garantir les spécificités.

Les informations pour les achats hors-plan sont donnés à titre indicatif seulement. La finition de la propriété peut varier. Les acheteurs sont invités à engager un spécialiste pour vérifier les plans et les spécifications énoncées dans leur contrat d'achat avec le promoteur.



DESCRIPTION

À Saint-Pantaléon-de-Larche, dans une commune dynamique et prisée offrant commerces, bars, écoles et activités sportives, et à moins de dix minutes de Brive-la-Gaillarde, cette propriété contemporaine de qualité allie emplacement idéal, confort et agencement cohérent.

Le rez-de-chaussée, de plain-pied, comprend :
Un vaste salon/salle à manger de 50 m² avec une hauteur sous plafond d'environ 2,80 mètres,
Une cuisine fonctionnelle de 13 m²,
Un bureau de 10,5 m² qui peut être utilisé comme une chambre, donnant accès à la terrasse,
Une chambre parentale de 20 m²
Ainsi qu'une salle de bain de 10 m² équipée d'une baignoire, d'une double vasque et d'une douche.
On y trouve également une deuxième chambre de 13 m² et un cellier/buanderie de 10 m².

À l'étage, accessible par le garage, se trouve :
un espace parfait pour les enfants, les adolescents, les invités ou un bureau indépendant, avec deux chambres mansardées respectivement de 15 m² et 12 m², bénéficiant d'une hauteur sous plafond d'environ 2,05 mètres.
Le garage, situé au niveau bas, offre une surface de 30 m².

L'extérieur séduit par son pool house de 20 m² à la hauteur sous mansarde impressionnante de 4 mètres, équipé d'un four à pain, sur une parcelle entièrement clôturée avec cour, long accès, deux garages et une grande terrasse.

La maison dégage une réelle impression de qualité et d'achèvement, idéale pour une vie familiale épanouie.

Son grand salon/salle à manger invite à la convivialité et à la vie partagée, la maison à été...

TAXES LOCALES

Taxe habitation: EUR

NOTES