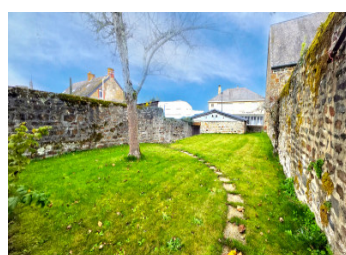
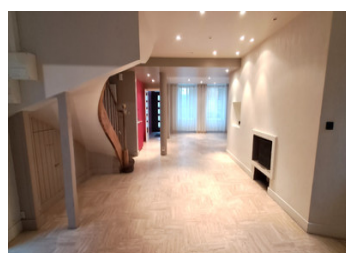
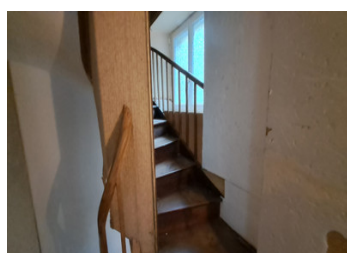


Maison exceptionnelle, parfaitement entretenue, située en centre-ville, à proximité des commodités accessibles



INFORMATION

Ville:	Tinchebray-Bocage
Département:	Orne
Ch:	4
SdB:	2
Surface:	152 m ²
Terrain:	681 m ²



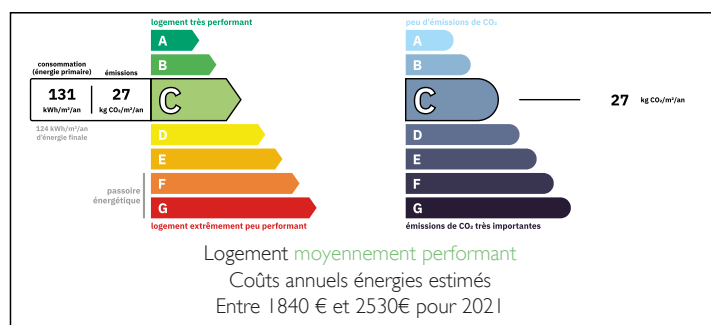
RÉSUMÉ

Une propriété exceptionnellement spacieuse et accueillante de quatre chambres, idéalement située au cœur du centre-ville et à quelques pas de toutes les commodités, notamment des médecins, des écoles, une pharmacie, un supermarché, etc. Rare pour un emplacement central, la propriété bénéficie d'un double garage et d'un jardin en pelouse exceptionnellement grand, ainsi que d'une charmante cour arrière et d'un abri à vélos, ce qui en fait une maison familiale idéale.

L'agencement offre une excellente flexibilité, avec deux pièces au rez-de-chaussée pouvant servir de logement supplémentaire ou pour gérer une petite entreprise, si l'on souhaite générer des revenus supplémentaires. La propriété bénéficie également d'un passage régulier.

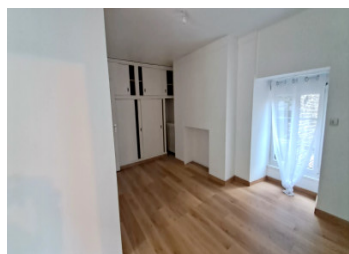
La charmante ville marchande locale est idéalement située, à égale distance (15 km) des villes animées de Flers et Vire, qui accueillent toutes deux des marchés hebdomadaires et disposent de gares sur la

DPE



NB. Les prix cités font référence à des transactions en euros. Les fluctuations des taux de change ne sont pas de la responsabilité de l'agence ou de ceux qui la représentent. L'agence et ses représentants ne sont pas autorisés à faire ou donner des garanties relatives à la propriété. Ces indications ne font pas partie d'une offre ou d'un contrat et ne doivent pas être considérées comme des déclarations ou des représentations de faits, mais comme une représentation générale de la propriété. Toutes les superficies, les mesures ou les distances sont approximatives. Les textes, photographies et plans sont seulement donnés à titre indicatif et ne sont pas nécessairement complets. Leggett n'a pas testé tous les services, équipements ou installations et ne peut donc pas en garantir les spécificités.

Les informations pour les achats hors-plan sont donnés à titre indicatif seulement. La finition de la propriété peut varier. Les acheteurs sont invités à engager un spécialiste pour vérifier les plans et les spécifications énoncées dans leur contrat d'achat avec le promoteur.



DESCRIPTION

Maison en pierre avec toit en ardoise comprenant : -
Au rez-de-chaussée : un hall d'entrée, une salle à manger/grand salon ouvrant sur une grande cuisine équipée avec accès au jardin, à la cour et au garage, et une salle de bains avec WC.

À côté se trouvent deux pièces au rez-de-chaussée qui pourraient être transformées en chambres ou en boutique avec accès à la route.

À l'étage, au premier étage, se trouvent quatre chambres spacieuses et une salle de douche moderne avec WC.

Au deuxième étage : deux grands salons à rénover avec un grenier bien isolé au-dessus.

À l'extérieur : un grand jardin, une terrasse murée, un garage avec un toit en acier et un abri à vélos.

Des bars et des restaurants de village entourent la ville, ainsi que des centres équestres et une piscine extérieure à proximité.

...

TAXES LOCALES

Taxe habitation: EUR

NOTES