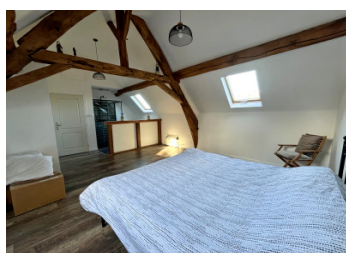
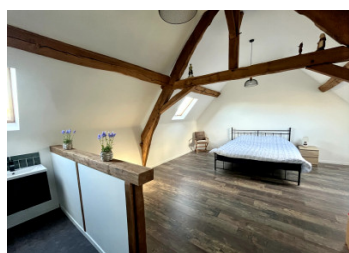
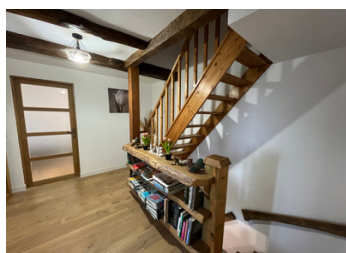


Superbe grange indépendante de 3 chambres, impeccablement restaurée, avec jardin, pres de Bourgneuf



## INFORMATION

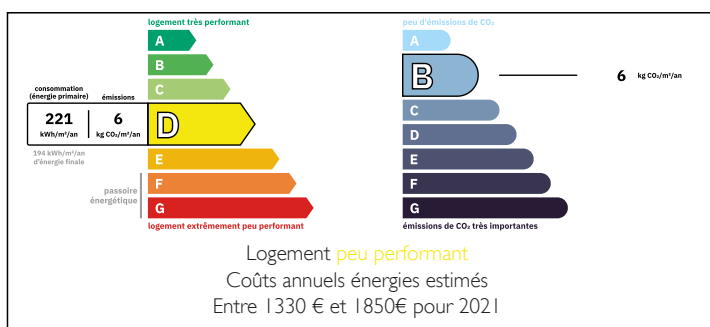
|              |                     |
|--------------|---------------------|
| Ville:       | Bourgneuf           |
| Département: | Creuse              |
| Ch:          | 3                   |
| SdB:         | 2                   |
| Surface:     | 127 m <sup>2</sup>  |
| Terrain:     | 1970 m <sup>2</sup> |



## RÉSUMÉ

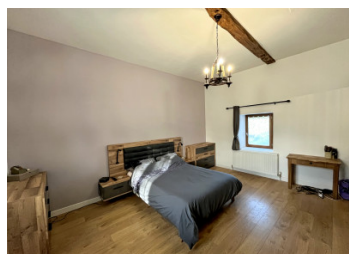
Il s'agit d'une superbe grange rénovée avec un grand espace ouvert comprenant une cuisine équipée, un coin repas et un salon, une salle de bains familiale, trois chambres (dont une avec salle de bains attenante). Elle allie à la perfection des éléments traditionnels tels que de belles poutres apparentes, des escaliers et des planchers en bois, un poêle à bois, à un confort moderne avec une salle de bains et une douche entièrement équipées, des sols carrelés avec chauffage au sol et un chauffage au bois et des fenêtres et portes entièrement nichées dans son jardin, elle offre une belle maison familiale aux finitions exceptionnelles. À quelques minutes en voiture seulement de la ville marchande de Bourgneuf, avec ses boutiques, ses restaurants et son cinéma. Le jardin privé, à l'abri des regards, est idéal pour se détendre pendant...

## DPE



NB. Les prix cités font référence à des transactions en euros. Les fluctuations des taux de change ne sont pas de la responsabilité de l'agence ou de ceux qui la représentent. L'agence et ses représentants ne sont pas autorisés à faire ou donner des garanties relatives à la propriété. Ces indications ne font pas partie d'une offre ou d'un contrat et ne doivent pas être considérées comme des déclarations ou des représentations de faits, mais comme une représentation générale de la propriété. Toutes les superficies, les mesures ou les distances sont approximatives. Les textes, photographies et plans sont seulement donnés à titre indicatif et ne sont pas nécessairement complets. Leggett n'a pas testé tous les services, équipements ou installations et ne peut donc pas en garantir les spécificités.

Les informations pour les achats hors-plan sont donnés à titre indicatif seulement. La finition de la propriété peut varier. Les acheteurs sont invités à engager un spécialiste pour vérifier les plans et les spécifications énoncées dans leur contrat d'achat avec le promoteur.



## DESCRIPTION

L'entrée principale se trouve à l'avant de la maison et mène à la belle et grande cuisine ouverte et à la salle à manger sur la droite, avec le salon et son poêle à bois sur la gauche (total 50m<sup>2</sup>). La maison est entièrement chauffée par un système de chauffage au bois, avec un chauffage au sol au rez-de-chaussée et des radiateurs à l'étage. La cuisine (avec un magnifique sol carrelé) est entièrement équipée et dispose d'une cuisinière fonctionnant au gaz en bouteille. La cuisine/salle à manger et le salon sont tous deux équipés de portes-fenêtres qui donnent sur la terrasse et le jardin.

Un bel escalier en bois mène au palier du premier étage. Au palier, vous trouverez deux chambres de bonne taille (19m<sup>2</sup> et 13m<sup>2</sup>) et une salle de bains familiale moderne avec baignoire, douche, lavabo et WC.

Un autre escalier mène au deuxième étage, où se trouve une magnifique chambre avec salle de douche et WC attenants (24m<sup>2</sup>).

Attenant au côté droit de la maison, il y a un atelier. À l'extérieur, à l'avant et sur le côté de la maison, il y a un parking pouvant accueillir plusieurs véhicules et à l'arrière de la maison, il y a une terrasse et un jardin avec pelouse et arbres.

La maison se trouve à un peu plus d'une heure de route de l'aéroport de Limoges, qui propose des vols réguliers vers le Royaume-Uni. La région est une belle campagne et est idéale pour les activités de...

## TAXES LOCALES

Taxe habitation: EUR

## NOTES