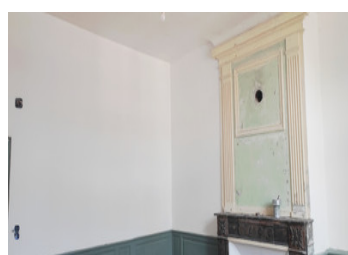
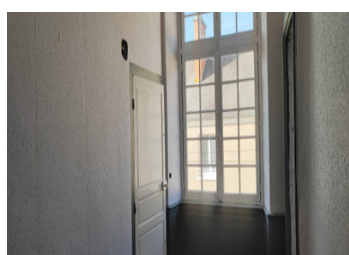
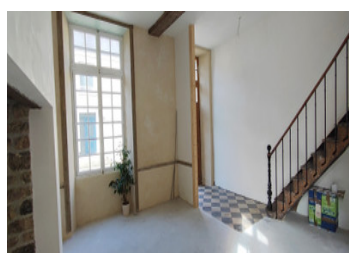


Leggett - Maisons de ville historique dans une cour privée. Cuisine et SDB à finir. Parking



## INFORMATION

Ville:	Carentan-les-Marais
Département:	Manche
Ch:	2
SdB:	1
Surface:	70 m <sup>2</sup>
Terrain:	0 m <sup>2</sup>



## RÉSUMÉ

Rare sur le marché : maison de ville rénovée, aménagée dans l'ancien château de Carentan, offrant un cachet exceptionnel et un fort potentiel d'investissement. Organisée autour d'une cour privée, la propriété allie charme historique et confort moderne.

Conservant ses éléments architecturaux d'origine, elle propose trois pièces au rez-de-chaussée, cinq à l'étage et un grenier aménageable – idéal pour des chambres supplémentaires ou un espace de travail – desservi par un escalier en pierre de style médiéval.

La maison bénéficie d'une installation électrique, d'une plomberie et de plâtres neufs, prêts à être personnalisés.

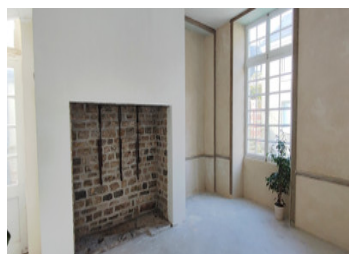
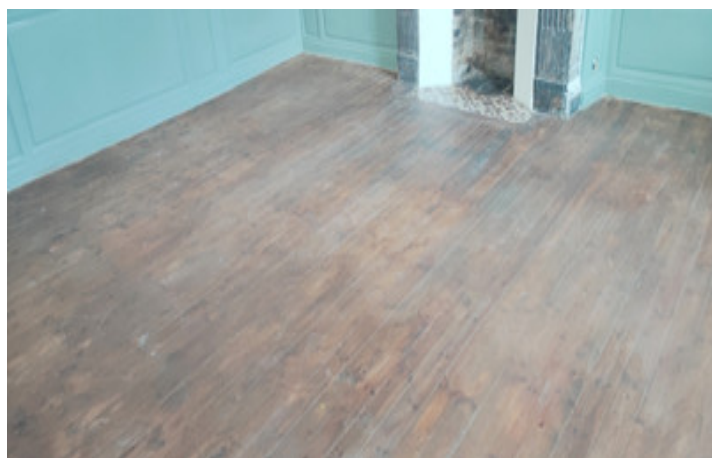
Surface totale : 70 m<sup>2</sup> + 20 m<sup>2</sup> de rangements dans la cour et parking privé.

## DPE

DPE non requis.

NB. Les prix cités font référence à des transactions en euros. Les fluctuations des taux de change ne sont pas de la responsabilité de l'agence ou de ceux qui la représentent. L'agence et ses représentants ne sont pas autorisés à faire ou donner des garanties relatives à la propriété. Ces indications ne font pas partie d'une offre ou d'un contrat et ne doivent pas être considérées comme des déclarations ou des représentations de faits, mais comme une représentation générale de la propriété. Toutes les superficies, les mesures ou les distances sont approximatives. Les textes, photographies et plans sont seulement donnés à titre indicatif et ne sont pas nécessairement complets. Leggett n'a pas testé tous les services, équipements ou installations et ne peut donc pas en garantir les spécificités.

Les informations pour les achats hors-plan sont donnés à titre indicatif seulement. La finition de la propriété peut varier. Les acheteurs sont invités à engager un spécialiste pour vérifier les plans et les spécifications énoncées dans leur contrat d'achat avec le promoteur.



## DESCRIPTION

Une opportunité rare au cœur du Carentan historique. Une propriété chargée d'histoire.

Nichée au sein de l'ancien domaine du château de Carentan, cette extraordinaire maison de ville offre un mélange unique de patrimoine architectural, de généreux espaces de vie et d'un potentiel créatif exceptionnel. Autrefois partie intégrante de la forteresse médiévale, ses pierres témoignent de siècles d'histoire normande. Utilisée comme cantonnement et prison pour les soldats allemands durant la Seconde Guerre mondiale, la propriété forme aujourd'hui une paisible résidence avec cour intérieure, invitant à un art de vivre raffiné.

La maison met en valeur le patrimoine du domaine grâce à des éléments architecturaux magnifiquement préservés. Le rez-de-chaussée se déploie sur trois pièces de caractère, chacune empreinte d'authenticité et offrant une grande flexibilité d'aménagement. À l'étage, cinq autres pièces offrent un espace généreux pour des chambres, des bureaux ou des espaces de détente, le tout baigné de lumière naturelle. Un grenier aménageable couronne la maison, offrant une opportunité inspirante pour un logement supplémentaire ou un studio d'exception. Au cœur de la demeure se dresse un magnifique escalier médiéval en pierre, élément d'origine qui relie les étages avec une beauté sculpturale et une majesté historique.

La maison a bénéficié d'importants travaux de rénovation, notamment au niveau de l'électricité, de la plomberie et des enduits. La structure essentielle et les réseaux sont déjà en place, offrant à ces maisons un potentiel exceptionnel pour être entièrement aménagées et personnalisées selon les goûts et les exigences de chaque nouveau propriétaire.

Avec 70 m²...

## TAXES LOCALES

**Taxe foncière: 800 EUR**

**Taxe habitation: EUR**

## NOTES