

Un joli cottage en pierre avec quatre chambres et un jardin attenant offrant une vue agréable.



EXCLUSIF

INFORMATION

Ville:	Fursac
Département:	Creuse
Ch:	4
SdB:	1
Surface:	95 m2
Terrain:	200 m2

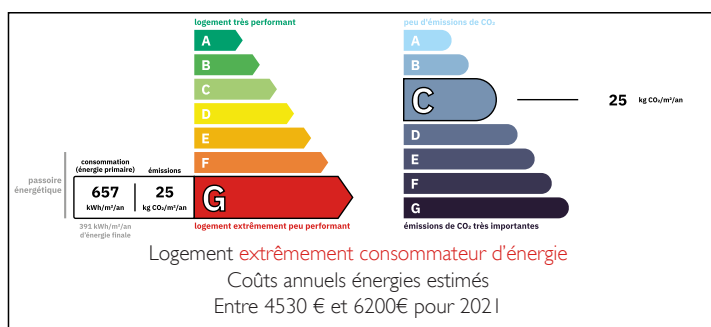


RÉSUMÉ

Ce charmant hameau rural est soigneusement entretenu, tout comme la propriété elle-même. Située en position dominante et utilisée comme maison de vacances depuis plus de vingt ans, cette maison en pierre constitue un véritable refuge pour échapper au rythme du quotidien. Autrefois une grange, elle a été intelligemment aménagée par les anciens propriétaires en une confortable maison de quatre chambres, dotée d'un grand garage et d'un atelier.

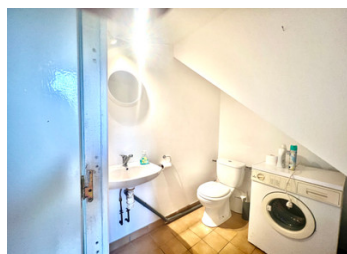
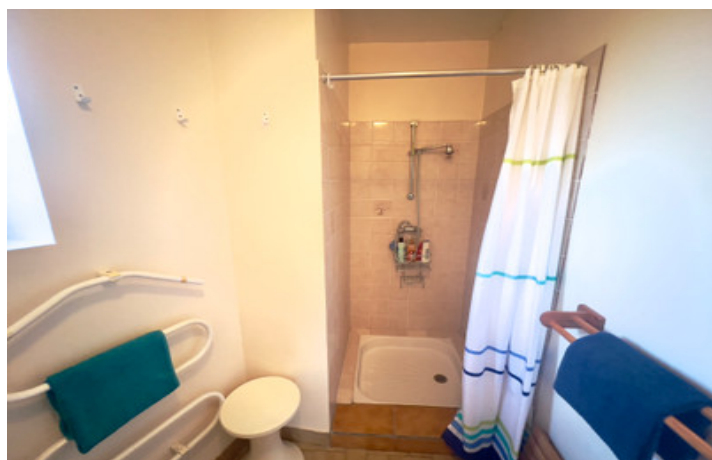
L'emplacement est également très pratique : à seulement 3 km d'un village disposant de tous les commerces de proximité, ainsi que d'une piscine extérieure communale, idéale pour recevoir des invités ou distraire les enfants durant les chaudes journées d'été. La présence d'une gare constitue un atout supplémentaire, offrant un accès facile aux villes et sites touristiques de la région et au-delà.

DPE



NB. Les prix cités font référence à des transactions en euros. Les fluctuations des taux de change ne sont pas de la responsabilité de l'agence ou de ceux qui la représentent. L'agence et ses représentants ne sont pas autorisés à faire ou donner des garanties relatives à la propriété. Ces indications ne font pas partie d'une offre ou d'un contrat et ne doivent pas être considérées comme des déclarations ou des représentations de faits, mais comme une représentation générale de la propriété. Toutes les superficies, les mesures ou les distances sont approximatives. Les textes, photographies et plans sont seulement donnés à titre indicatif et ne sont pas nécessairement complets. Leggett n'a pas testé tous les services, équipements ou installations et ne peut donc pas en garantir les spécificités.

Les informations pour les achats hors-plan sont donnés à titre indicatif seulement. La finition de la propriété peut varier. Les acheteurs sont invités à engager un spécialiste pour vérifier les plans et les spécifications énoncées dans leur contrat d'achat avec le promoteur.



DESCRIPTION

Cette charmante propriété allie le charme rustique au confort moderne, offrant un véritable refuge au cœur de la pittoresque région de la Creuse. Au rez-de-chaussée, un hall d'entrée accueillant mène à une lumineuse chambre double (9,75 m²) et à une petite salle d'eau avec WC, équipée pour la buanderie avec un espace pour lave-linge et sèche-linge. Une porte depuis le hall donne accès au spacieux garage de 44 m², idéal pour garer un véhicule, pour le stockage ou comme atelier.

Le premier étage constitue le cœur de la maison, avec une grande cuisine entièrement équipée (20,36 m²) s'ouvrant par des portes-fenêtres sur une terrasse ensoleillée—un espace parfait pour des repas en plein air et profiter des longues soirées d'été. Un petit palier (3,50 m²) dessert une salle d'eau avec WC séparé et un vaste salon-salle à manger (27,78 m²), doté d'un poêle à bois chaleureux, créant un espace convivial pour se détendre ou recevoir des invités.

À l'étage supérieur, trois chambres accueillantes vous attendent, toutes avec des plafonds en pente et des fenêtres Velux, offrant des espaces lumineux et tranquilles de 8 m², 8,59 m² et 7,79 m².

La propriété est très bien entretenue et bénéficie de doubles vitrages dans toute la maison, d'un système de fosse septique conforme et d'un chauffage combinant le poêle à bois du premier étage et des radiateurs électriques. Pour plus de confort, la maison est vendue entièrement meublée, prête à être occupée immédiatement.

À l'extérieur, la propriété bénéficie d'un jardin facile à...

TAXES LOCALES

Taxe foncière: 621 EUR

Taxe habitation: EUR

NOTES