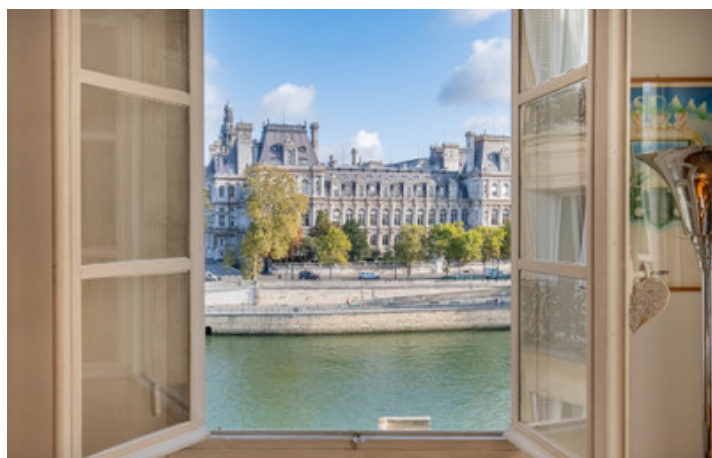
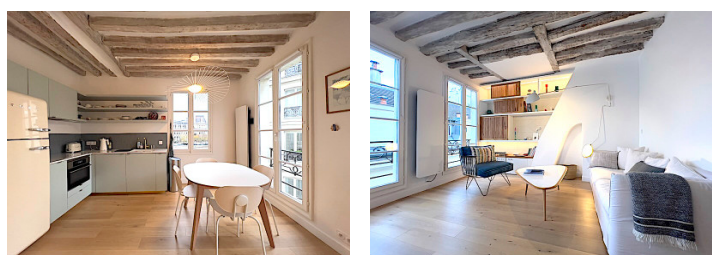
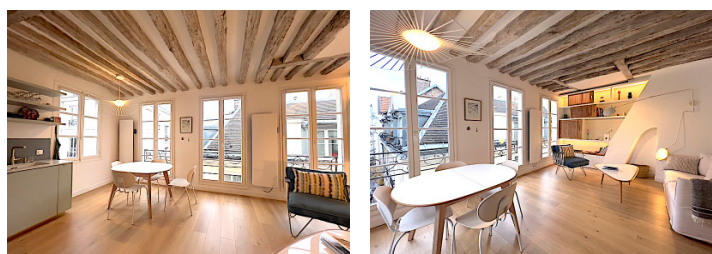


Sur les quais de Seine, belles vues de cet appart de 2P offrant 36m2 seul au 4e étage d'un immeuble historique



INFORMATION

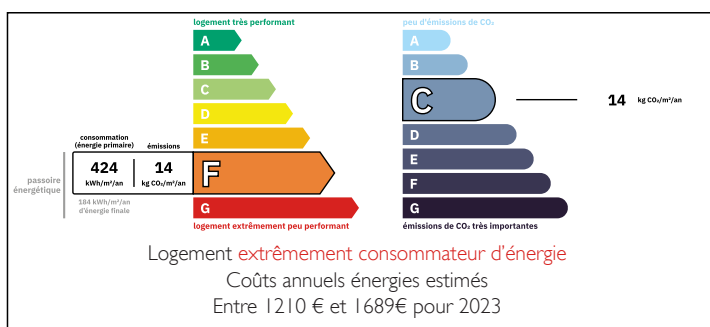
Ville:	Paris 4e Arrondissement
Département:	Paris
Ch:	I
SdB:	I
Surface:	36 m2
Terrain:	0 m2



RÉSUMÉ

Ile de la Cité, belles vues imprenables sur l'Hôtel de Ville et la Seine de cet appartement de 2 pièces (T2) à 2 pas de Notre-Dame. Cet appartement unique en coin de 36,41 m2 (35,88 Carrez) bénéficie d'une vue plongeante sur le Quai aux Fleurs tout en étant en retrait de la Seine pour plus de calme. Entièrement rénové et superbement distribué, sans perte de place, il comprend une belle pièce de vie avec 4 baies vitrées apportant une clarté exceptionnelle, qui inclut un salon, une cuisine intégrée avec son coin salle à manger, une chambre, une salle de d'eau attenante et un WC. Seul au 4e étage d'un immeuble du 17ème siècle, avec son escalier original en pierre et chêne, en plein cœur d'un Paris chargé d'histoire de 20 siècles. Devenez le 892e habitant de l'île de la...

DPE



NB. Les prix cités font référence à des transactions en euros. Les fluctuations des taux de change ne sont pas de la responsabilité de l'agence ou de ceux qui la représentent. L'agence et ses représentants ne sont pas autorisés à faire ou donner des garanties relatives à la propriété. Ces indications ne font pas partie d'une offre ou d'un contrat et ne doivent pas être considérées comme des déclarations ou des représentations de faits, mais comme une représentation générale de la propriété. Toutes les superficies, les mesures ou les distances sont approximatives. Les textes, photographies et plans sont seulement donnés à titre indicatif et ne sont pas nécessairement complets. Leggett n'a pas testé tous les services, équipements ou installations et ne peut donc pas en garantir les spécificités.

Les informations pour les achats hors-plan sont donnés à titre indicatif seulement. La finition de la propriété peut varier. Les acheteurs sont invités à engager un spécialiste pour vérifier les plans et les spécifications énoncées dans leur contrat d'achat avec le promoteur.



DESCRIPTION

Divers : Entièrement moderniser et prêt à emménager, cuisine moderne entièrement équipée, appartement en angle NE et SE lumineux avec 5 grandes baies vitrées côté rue et Seine, beau volume et bien situé, 2.80m hauteur sous plafond, plafond à la Française estompées par un badigeon blanc, parquet au sol, placard et rangement intégrées fait sur mesure, 4e étage sur 6, seul à l'étage, immeuble sécurisé (Vigic + digicode + porte blindée), contrat de nettoyage et d'entretien des parties communes, fibre optique haut débit, chauffage individuel électrique, pas de travaux de copropriété votés ou prévus, charge 237 €/mois comprenant eau, taxe foncière 872€/an, idéal première acquisition, pied-à-terre ou investissement avec potentiel locatif meublé d'environ 1.500 €/mois.

Au cœur du quartier administratif Notre-Dame, cet immeuble en pierre de taille de 6 étages sur RDC a été bâti au 18e siècle. Il est érigé sur une parcelle de 59 m² situé à 233 m de la station de métro Cité (L4) et 312 m de la Station Hotel de Ville (L1 & L11). Sectorisé Collège François Couperin à 490m. Station Velib à 2 pas.

4e arrondissement, l'île de la Cité (Notre Dame) est, avec l'île Saint-Louis, l'une des deux îles naturelles de la Seine à Paris avec une population de 891 habitants (recensement 1.1.2016). Considérée comme l'antique berceau de la ville de Paris, autrefois Lutèce, le nom de « cité » désigne les limites fortifiées de Paris telles qu'elles étaient à la fin de l'Antiquité et qui...

TAXES LOCALES

Taxe foncière: 872 EUR

Taxe habitation: EUR

NOTES