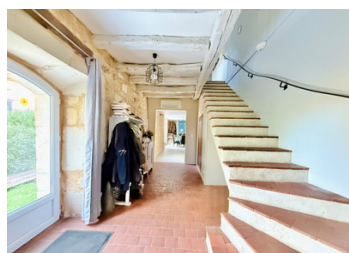


Magnifique maison en pierre rénovée en Dordogne, comprenant deux gîtes, une grange et un manoir à restaurer.

EXCLUSIF



## INFORMATION

Ville:	Veyrines-de-Domme
Département:	Dordogne
Ch:	7
SdB:	5
Surface:	235 m <sup>2</sup>
Terrain:	9730 m <sup>2</sup>

## RÉSUMÉ

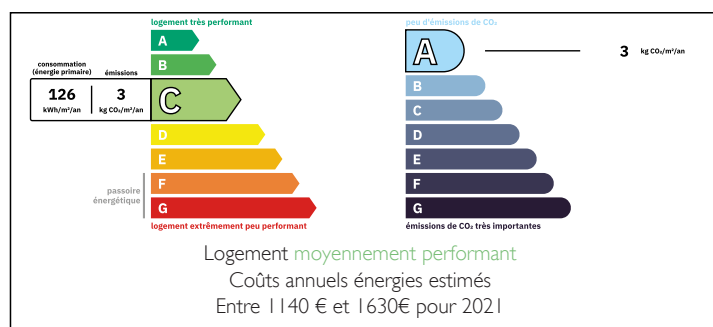
Charmante maison en pierre de 4 chambres (160 m<sup>2</sup>) avec deux gîtes attenants (22 m<sup>2</sup> et 55 m<sup>2</sup>), une grande grange et un manoir du XVIII<sup>e</sup> siècle à rénover. L'ensemble se situe sur un terrain plat et paisible de 9 730 m<sup>2</sup> avec vue panoramique sur la campagne, au cœur du village de Veyrines-de-Domme, près de la rivière Dordogne.

Idéal comme résidence familiale, maison de vacances ou activité de location à fort potentiel.

La maison principale comprend une grande pièce de vie avec cuisine ouverte, un master en rez-de-chaussée avec salle d'eau privative, ainsi que trois chambres et une salle de bain familiale à l'étage.

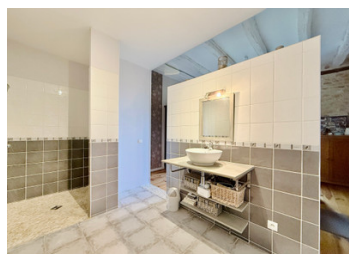
Les deux gîtes attenants offrent : un studio pour deux personnes et un gîte de deux chambres pour cinq personnes.

## DPE



NB. Les prix cités font référence à des transactions en euros. Les fluctuations des taux de change ne sont pas de la responsabilité de l'agence ou de ceux qui la représentent. L'agence et ses représentants ne sont pas autorisés à faire ou donner des garanties relatives à la propriété. Ces indications ne font pas partie d'une offre ou d'un contrat et ne doivent pas être considérées comme des déclarations ou des représentations de faits, mais comme une représentation générale de la propriété. Toutes les superficies, les mesures ou les distances sont approximatives. Les textes, photographies et plans sont seulement donnés à titre indicatif et ne sont pas nécessairement complets. Leggett n'a pas testé tous les services, équipements ou installations et ne peut donc pas en garantir les spécificités.

Les informations pour les achats hors-plan sont donnés à titre indicatif seulement. La finition de la propriété peut varier. Les acheteurs sont invités à engager un spécialiste pour vérifier les plans et les spécifications énoncées dans leur contrat d'achat avec le promoteur.



## DESCRIPTION

Vous rêvez de posséder une magnifique propriété dans la campagne dorognaise ? Alors, ceci pourrait être exactement ce que vous recherchez.

Charmante propriété en pierre rénovée avec deux gîtes, une grande grange et un manoir du XVIIIe siècle à restaurer – Veyrines-de-Domme, Dordogne

Nichée dans la campagne verdoyante et vallonnée de la Dordogne, dans le joli village de Veyrines-de-Domme, cette propriété en pierre magnifiquement rénovée offre une polyvalence et un caractère exceptionnels.

La maison principale de 160 m<sup>2</sup> a été entièrement modernisée tout en conservant son charme authentique, et est complétée par deux gîtes indépendants de 22 m<sup>2</sup> et 55 m<sup>2</sup>, chacun avec sa propre entrée privée.

Idéale pour générer des revenus locatifs ou offrir un hébergement accueillant à vos invités, cette propriété représente une opportunité rare dans l'un des cadres les plus prisés de la région.

Une grande grange offre un espace supplémentaire considérable pour un atelier, un entrepôt ou des véhicules, tandis qu'un manoir adjacent du XVIIIe siècle, nécessitant une restauration complète, présente un projet potentiel passionnant.

Le manoir est attenant à la propriété voisine, qui comprend une grange et une petite maison. Si vous le souhaitez, vous pouvez facilement renforcer l'intimité de la propriété en installant des haies ou des clôtures.

Maison principale (160 m<sup>2</sup> - entièrement rénovée)  
La maison principale présente un agencement spacieux et ouvert, avec une cuisine entièrement équipée qui s'ouvre sur la salle à manger et le salon. Un poêle à bois crée une atmosphère chaleureuse dans le salon, et de grandes portes coulissantes s'ouvrent sur...

## TAXES LOCALES

Taxe foncière: 1165 EUR

Taxe habitation: EUR

## NOTES