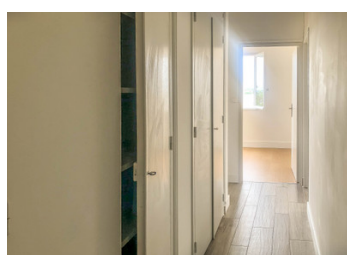
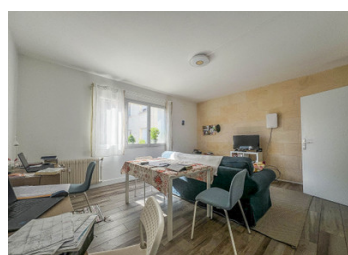
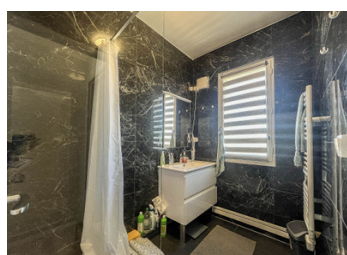


Appartement refait à neuf dans résidence sécurisée, 68 m², 2 chambres, cave et place parking couvert



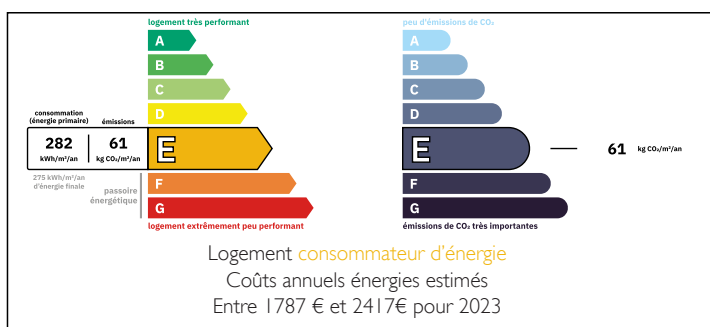
INFORMATION

Ville:	Angoulême
Département:	Charente
Ch:	2
SdB:	1
Surface:	68 m ²
Terrain:	0 m ²

RÉSUMÉ

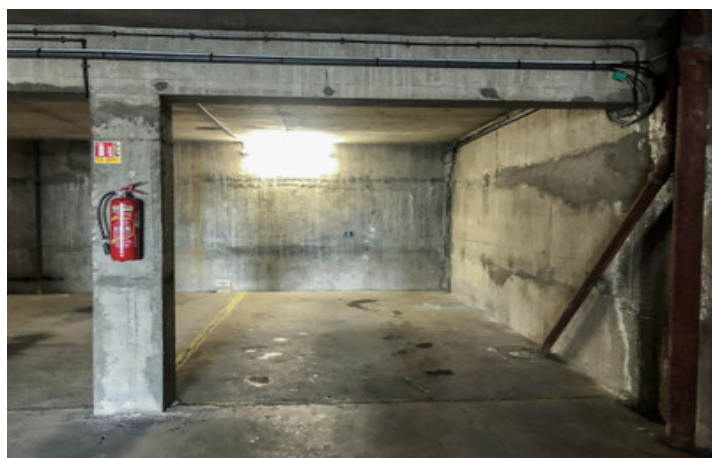
Situé au 5ème étage avec ascenseur d'une résidence sécurisée du centre-ville, ce bel appartement entièrement refait est spacieux et lumineux et offre 2 belles chambres avec rangements. Il bénéficie également d'une cave et d'une place de parking fermé.

DPE



NB. Les prix cités font référence à des transactions en euros. Les fluctuations des taux de change ne sont pas de la responsabilité de l'agence ou de ceux qui la représentent. L'agence et ses représentants ne sont pas autorisés à faire ou donner des garanties relatives à la propriété. Ces indications ne font pas partie d'une offre ou d'un contrat et ne doivent pas être considérées comme des déclarations ou des représentations de faits, mais comme une représentation générale de la propriété. Toutes les superficies, les mesures ou les distances sont approximatives. Les textes, photographies et plans sont seulement donnés à titre indicatif et ne sont pas nécessairement complets. Leggett n'a pas testé tous les services, équipements ou installations et ne peut donc pas en garantir les spécificités.

Les informations pour les achats hors-plan sont donnés à titre indicatif seulement. La finition de la propriété peut varier. Les acheteurs sont invités à engager un spécialiste pour vérifier les plans et les spécifications énoncées dans leur contrat d'achat avec le promoteur.



DESCRIPTION

L'appartement se compose ainsi :

- Belle entrée avec couloir pourvu de nombreux rangements
- Cuisine équipée refaite à neuve (8m²) avec vue dégagée sur Angoulême
- Pièce de vie de 20m² très lumineuse
- Chambre de 16m² avec grands placards
- Chambre de 11m²
- Salle d'eau avec grande douche italienne
- WC
- Cave
- Place de parking couvert et sécurisé

Sols et peintures refaits

Electricité aux normes également refaite

Chauffage collectif gaz de ville compris dans les charges

Charges annuelles 1800€ comprenant le chauffage et l'entretien des communs

Résidence idéalement située proche CGR

Tous commerces et commodités à pied

Arrêt bus STGA à proximité immédiate

L'appartement est loué 800€/mois, locataire en place jusqu'en juin 2026

TAXES LOCALES

Taxe foncière: 1635 EUR

Taxe habitation: EUR

NOTES

Les informations sur les risques auxquels ce bien est exposé sont disponibles sur le site Géorisques : <https://www.georisques.gouv.fr>