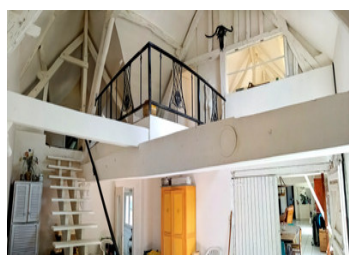
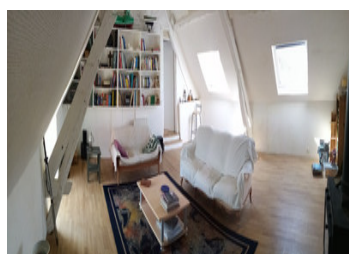


À 1h30 de Paris : Superbe Corps de Ferme avec Étang et Dépendances



INFORMATION

Ville:	Brou
Département:	Eure-et-Loir
Ch:	6
SdB:	2
Surface:	396 m ²
Terrain:	2555 m ²



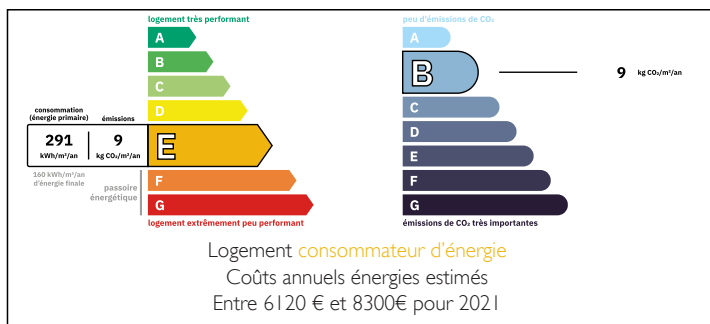
RÉSUMÉ

À seulement 10 minutes de Brou et 1h30 de Paris, découvrez cette superbe ferme de caractère d'environ 390 m², nichée au cœur d'un environnement calme, verdoyant et sans vis-à-vis. Une propriété rare offrant un cadre de vie privilégié pour les amoureux de la nature, les grandes familles ou les porteurs de projets de gîte et chambres d'hôtes.

Ce corps de ferme aux beaux volumes se compose de 11 pièces, dont 7 chambres spacieuses, avec 3 chambres de plain-pied, idéales pour une vie familiale confortable ou l'accueil de visiteurs. Vous serez séduits par sa vaste pièce de vie séjour/cuisine de 72 m², conviviale et lumineuse, ainsi que par son espace bibliothèque à l'étage, parfait pour un coin détente ou télétravail.

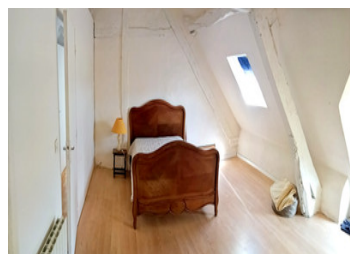
La propriété dispose également de 2 salles de bains avec baignoire et douche, 3 WC, une grande grange

DPE



NB. Les prix cités font référence à des transactions en euros. Les fluctuations des taux de change ne sont pas de la responsabilité de l'agence ou de ceux qui la représentent. L'agence et ses représentants ne sont pas autorisés à faire ou donner des garanties relatives à la propriété. Ces indications ne font pas partie d'une offre ou d'un contrat et ne doivent pas être considérées comme des déclarations ou des représentations de faits, mais comme une représentation générale de la propriété. Toutes les superficies, les mesures ou les distances sont approximatives. Les textes, photographies et plans sont seulement donnés à titre indicatif et ne sont pas nécessairement complets. Leggett n'a pas testé tous les services, équipements ou installations et ne peut donc pas en garantir les spécificités.

Les informations pour les achats hors-plan sont donnés à titre indicatif seulement. La finition de la propriété peut varier. Les acheteurs sont invités à engager un spécialiste pour vérifier les plans et les spécifications énoncées dans leur contrat d'achat avec le promoteur.



DESCRIPTION

À l'extérieur, profitez d'un terrain clos de 2 555 m² agrémenté d'un étang, véritable havre de paix propice à la détente et aux moments en famille.

Les atouts :

- Ferme de caractère d'environ 400 m²
 - 7 chambres dont 3 au rez-de-chaussée
 - Grande pièce de vie de 72 m²
 - Grange et dépendance à rénover
 - Terrain clos avec étang
 - Environnement calme et naturel
 - Idéal résidence principale, maison familiale, gîte ou projet touristique
 - À proximité de Brou et à 1h30 de Paris
- Une opportunité rare à découvrir sans tarder.

TAXES LOCALES

Taxe habitation: EUR

Les informations sur les risques auxquels ce bien est exposé sont disponibles sur le site Géorisques : <https://www.georisques.gouv.fr>

NOTES