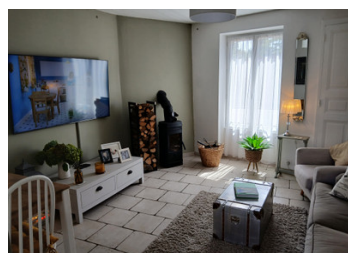


Prix réduit Nous recherchons des acheteurs sérieux et solvables Une maison de 3 étages magnifiquement rénové

EXCLUSIF



INFORMATION

Ville:	Availles-Limouzine
Département:	Vienne
Ch:	2
SdB:	3
Surface:	72 m2
Terrain:	280 m2

RÉSUMÉ

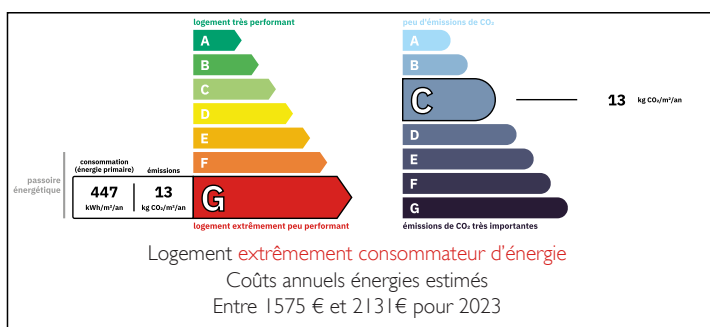
Il est fortement recommandé de visiter rapidement cette propriété exceptionnelle afin d'en apprécier pleinement la qualité et les détails.

Ayant fait l'objet d'une rénovation complète de très haut niveau, cette maison typiquement française avec une touche de luxe est idéale pour tout acheteur à la recherche d'une maison sophistiquée et prête à emménager.

Située à quelques pas des commodités du village, boulangerie, petit supermarché, magasins, médecins, dentiste, bureau de poste, hôtel-restaurant.

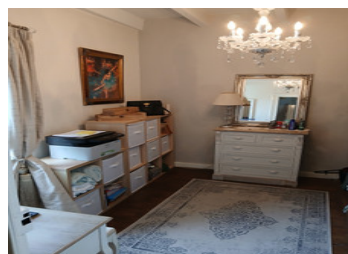
Située à environ une heure de route des aéroports internationaux de Poitiers et Limoges.

DPE



NB. Les prix cités font référence à des transactions en euros. Les fluctuations des taux de change ne sont pas de la responsabilité de l'agence ou de ceux qui la représentent. L'agence et ses représentants ne sont pas autorisés à faire ou donner des garanties relatives à la propriété. Ces indications ne font pas partie d'une offre ou d'un contrat et ne doivent pas être considérées comme des déclarations ou des représentations de faits, mais comme une représentation générale de la propriété. Toutes les superficies, les mesures ou les distances sont approximatives. Les textes, photographies et plans sont seulement donnés à titre indicatif et ne sont pas nécessairement complets. Leggett n'a pas testé tous les services, équipements ou installations et ne peut donc pas en garantir les spécificités.

Les informations pour les achats hors-plan sont donnés à titre indicatif seulement. La finition de la propriété peut varier. Les acheteurs sont invités à engager un spécialiste pour vérifier les plans et les spécifications énoncées dans leur contrat d'achat avec le promoteur.



DESCRIPTION

En arrivant dans la propriété, vous entrez dans un long couloir lumineux et spacieux, recouvert d'un magnifique carrelage moderne de couleur claire. Depuis le couloir, vous accédez à un grand salon spacieux, également recouvert d'un magnifique carrelage moderne de couleur claire, équipé d'un poêle à bois et offrant une vue sur l'avant de la propriété.

Depuis le salon, vous accédez à une cuisine moderne, lumineuse et bien équipée. Elle dispose d'espaces de rangement bien conçus. Elle est équipée d'une cuisinière électrique encastrée, d'une plaque de cuisson halogène, d'un réfrigérateur encastré et d'un lave-vaisselle. Elle est également dotée d'un sol carrelé de couleur claire. Elle dispose d'une fenêtre et d'une porte en PVC à double vitrage offrant une vue magnifique sur le jardin.

Au rez-de-chaussée se trouve une grande salle de bains très moderne avec une douche à l'italienne, des toilettes et un lavabo. Les murs et le sol sont entièrement carrelés.

Un escalier mène au premier étage où vous trouverez la magnifique chambre principale avec une salle de bains attenante ouverte. La décoration murale attrayante confère à cette pièce un charme indéniable. L'ancienne cheminée a été conservée, si quelqu'un souhaite la rouvrir ou la transformer en élément supplémentaire. Le sol est recouvert d'un parquet traditionnel.

La deuxième pièce peut accueillir un lit double, mais les propriétaires actuels l'utilisent comme dressing/bureau. Elle peut être meublée à votre guise, avec un beau parquet et une...

TAXES LOCALES

Taxe foncière: 150 EUR

Taxe habitation: EUR

NOTES