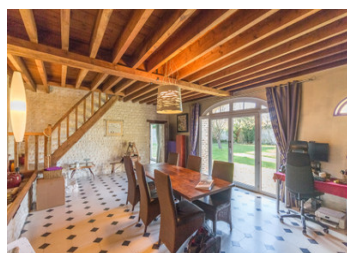
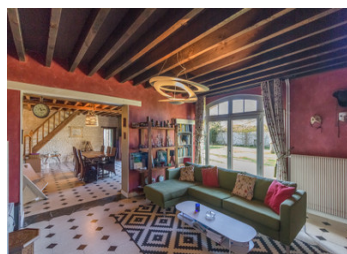


Magnifique maison de campagne entièrement rénovée à proximité de la Seine et à quelques minutes des commerces.



INFORMATION

Ville:	Muids
Département:	Eure
Ch:	4
SdB:	3
Surface:	200 m ²
Terrain:	1041 m ²



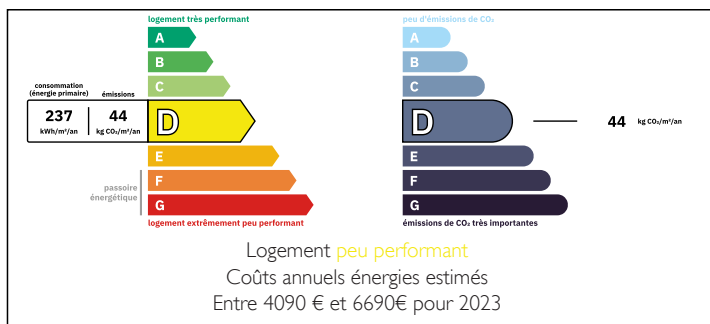
RÉSUMÉ

Découvrez cette charmante et authentique propriété de caractère, parfaite pour devenir votre maison familiale ou une résidence secondaire idyllique.

Située à proximité de la Seine, elle est à quelques minutes des commerces. (pharmacie, médecins, restaurant, supermarché, La Poste, etc ...).

Profitez de son terrain clos et d'une grande charreterie ombragée, idéale pour des moments conviviaux.

DPE



NB. Les prix cités font référence à des transactions en euros. Les fluctuations des taux de change ne sont pas de la responsabilité de l'agence ou de ceux qui la représentent. L'agence et ses représentants ne sont pas autorisés à faire ou donner des garanties relatives à la propriété. Ces indications ne font pas partie d'une offre ou d'un contrat et ne doivent pas être considérées comme des déclarations ou des représentations de faits, mais comme une représentation générale de la propriété. Toutes les superficies, les mesures ou les distances sont approximatives. Les textes, photographies et plans sont seulement donnés à titre indicatif et ne sont pas nécessairement complets. Leggett n'a pas testé tous les services, équipements ou installations et ne peut donc pas en garantir les spécificités.

Les informations pour les achats hors-plan sont donnés à titre indicatif seulement. La finition de la propriété peut varier. Les acheteurs sont invités à engager un spécialiste pour vérifier les plans et les spécifications énoncées dans leur contrat d'achat avec le promoteur.



DESCRIPTION

Cette charmante propriété est située à 15 minutes de la gare de Val de Reuil menant à Paris St-Lazare, à 15 minutes des commerces et services de Louviers et de Les Andelys, à 1h10 de Paris, 1h15 de Deauville et ses plages, 1h15 de Dieppe, 2h45 de Calais, et se compose de :

Au rez-de-chaussée

Cuisine □ 16,5 m²

Arrière cuisine □ 15,7 m²

Salon □ 25,6 m²

Salle à manger □ 37,9 m²

Salle d'eau □ 6 m²

Chambre 1 □ 16,3 m² avec dressing □ 6,1 m²

Étage 1

Chambre 2 □ 23,8 m²

Chambre 3 □ 22,6 m²

Pièce palière □ 28,6 m²

Salle de bain □ 5,2 m²

Dépendance

Chambre 1 □ 14,8 m²

Salon □ 13,6 m²

Salle d'eau □ 6,7 m²

A l'extérieur

Cave voûtée □ 14 m²

Charreterie □ 60 m²

Le tout sur un terrain de 1041 m²

Sous certaines conditions, le propriétaire peut laisser l'équipement et l'ameublement.

Les informations sur les risques auxquels ce bien est exposé sont disponibles sur le site Géorisques : <https://www.georisques.gouv.fr>

TAXES LOCALES

Taxe habitation: EUR

NOTES