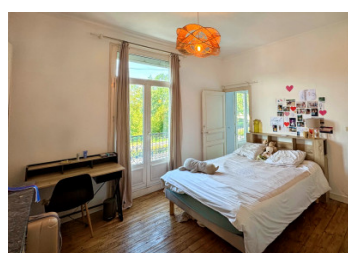
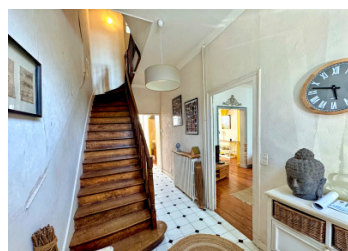


Superbe maison de ville de 5 chambres avec jardin privé



INFORMATION

Ville:	Saumur
Département:	Maine-et-Loire
Ch:	5
SdB:	4
Surface:	141 m ²
Terrain:	109 m ²

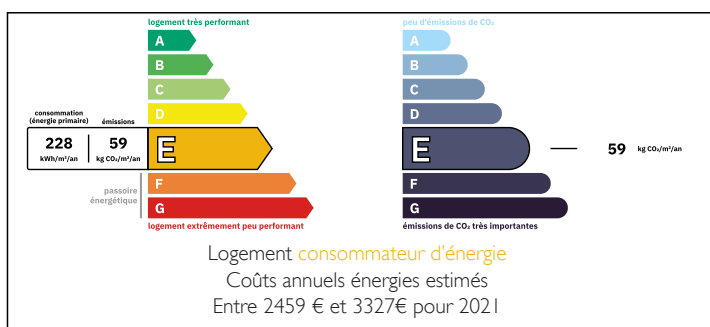


RÉSUMÉ

Idéalement située à proximité du centre de Saumur, cette magnifique maison allie à la perfection charme classique et confort moderne.

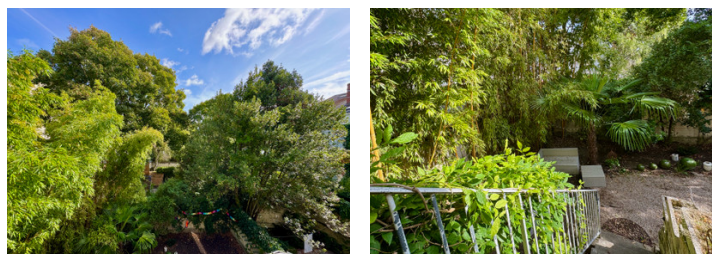
Répartie sur trois étages, cette propriété spacieuse et magnifiquement présentée est idéale pour une vie de famille. Le rez-de-chaussée offre un espace de vie confortable propice à la détente, à la vie de famille et aux réceptions. Une véranda unique, un fabuleux jardin et un garage privé sont les joyaux de cette propriété.

DPE



NB. Les prix cités font référence à des transactions en euros. Les fluctuations des taux de change ne sont pas de la responsabilité de l'agence ou de ceux qui la représentent. L'agence et ses représentants ne sont pas autorisés à faire ou donner des garanties relatives à la propriété. Ces indications ne font pas partie d'une offre ou d'un contrat et ne doivent pas être considérées comme des déclarations ou des représentations de faits, mais comme une représentation générale de la propriété. Toutes les superficies, les mesures ou les distances sont approximatives. Les textes, photographies et plans sont seulement donnés à titre indicatif et ne sont pas nécessairement complets. Leggett n'a pas testé tous les services, équipements ou installations et ne peut donc pas en garantir les spécificités.

Les informations pour les achats hors-plan sont donnés à titre indicatif seulement. La finition de la propriété peut varier. Les acheteurs sont invités à engager un spécialiste pour vérifier les plans et les spécifications énoncées dans leur contrat d'achat avec le promoteur.



TAXES LOCALES

Taxe foncière: 1938 EUR

Taxe habitation: EUR

NOTES

DESCRIPTION

Cette magnifique maison de ville offre les pièces suivantes.

Rez-de-chaussée

Un élégant hall d'entrée mène à un salon lumineux et accueillant, doté d'une cheminée confortable, idéale pour créer une atmosphère chaleureuse lors des soirées plus fraîches. Adjacente, la salle à manger spacieuse offre le cadre parfait pour les repas en famille ou pour recevoir des invités.

La cuisine équipée et entièrement aménagée, avec plaque de cuisson, four et hotte aspirante, est le rêve de tout chef. Des toilettes séparées et une charmante véranda donnant sur le jardin complètent cet étage, offrant une connexion parfaite entre la vie intérieure et extérieure. L'accès facile au garage intégré complète cet aménagement idéal du rez-de-chaussée.

Premier étage

Un escalier gracieux vous mène au premier étage, où vous trouverez deux chambres spacieuses et joliment aménagées, ainsi qu'une salle de bains attenante.

Deuxième étage

Le dernier étage comprend deux chambres supplémentaires de bonne taille, parfaites pour les enfants, les invités ou un bureau à domicile. Une salle de douche moderne dessert cet étage, alliant fonctionnalité et style.

Rez-de-jardin

Le rez-de-jardin offre une multitude de possibilités, un espace idéal pour le télétravail ou la simple détente. Ce niveau comprend également une cave, idéale pour le rangement.

Avec son agencement bien pensé et son emplacement privilégié, cette maison offre une qualité de vie exceptionnelle dans l'un des quartiers les plus prisés de Saumur. Que vous profitiez de