

Appartement type T2 dans le 2ème arrondissement de Marseille. Un bien de qualité dans un quartier d'exception



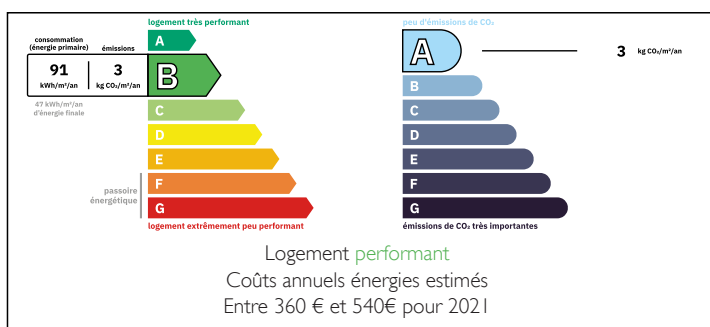
INFORMATION

Ville:	Marseille 2e Arrondissement
Département:	Bouches-du-Rhône
Ch:	I
SdB:	I
Surface:	41 m ²
Terrain:	0 m ²

RÉSUMÉ

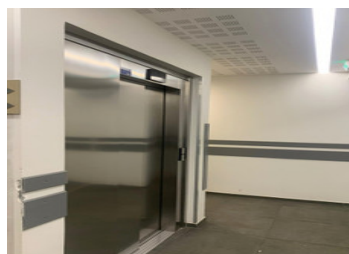
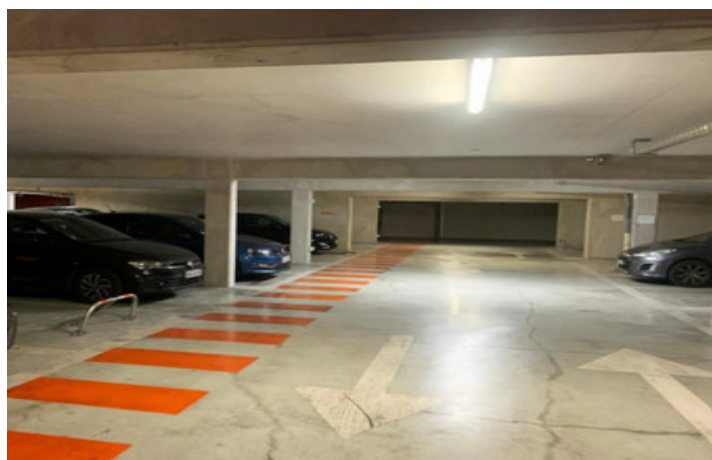
Idéalement situé dans un secteur très recherché en plein cœur de Marseille, au sein d'un immeuble récent de 2019, cet appartement de type T2 de 40,81 m² se trouve au troisième étage avec ascenseur d'une résidence moderne et parfaitement entretenue. La résidence de haut standing se trouve dans le 2ème arrondissement de Marseille, à proximité des quais de la Joliette, du Vieux Port, des Voûtes de la Major et du centre commercial des Terrasses du Port. Ce quartier est connu pour sa richesse culturelle et économique, avec des infrastructures de transport en commun et des commodités accessibles. Les ferry se trouvent à 100 mètres de l'appartement et l'aéroport est à 20 minutes.

DPE



NB. Les prix cités font référence à des transactions en euros. Les fluctuations des taux de change ne sont pas de la responsabilité de l'agence ou de ceux qui la représentent. L'agence et ses représentants ne sont pas autorisés à faire ou donner des garanties relatives à la propriété. Ces indications ne font pas partie d'une offre ou d'un contrat et ne doivent pas être considérées comme des déclarations ou des représentations de faits, mais comme une représentation générale de la propriété. Toutes les superficies, les mesures ou les distances sont approximatives. Les textes, photographies et plans sont seulement donnés à titre indicatif et ne sont pas nécessairement complets. Leggett n'a pas testé tous les services, équipements ou installations et ne peut donc pas en garantir les spécificités.

Les informations pour les achats hors-plan sont donnés à titre indicatif seulement. La finition de la propriété peut varier. Les acheteurs sont invités à engager un spécialiste pour vérifier les plans et les spécifications énoncées dans leur contrat d'achat avec le promoteur.



DESCRIPTION

Voici un aperçu de ce que cet espace unique vous propose :

Surface habitable totale de 40,81 m².

Un séjour lumineux ouvert sur la cuisine (20,22 m²)

Une chambre confortable de 14,44 m² avec placard.

Une salle d'eau moderne avec WC (6,15 m²)

Loggia (5,86 m²)

Le bien a un emplacement de parking privé. Le chauffage et la climatisation sont assurés par un système géothermique marin commun.

La construction a été achevée en 2019 par Eiffage Immobilier, avec une garantie décennale valable jusqu'en 2029.

Les charges annuelles de copropriété s'élèvent à €1176,46

Que vous cherchiez une résidence principale ou un pied-à-terre ensoleillé, cet appartement répondra à vos attentes.

Avec un potentiel locatif fort, il représente également une occasion parfaite pour tout investisseur avisé.

TAXES LOCALES

Taxe foncière: 1269 EUR

Taxe habitation: EUR

Copropriété de 2 lots

Charges annuelles prévisionnelles : 1176,46€

Les informations sur les risques auxquels ce bien est exposé sont disponibles sur le site Géorisques : <https://www.georisques.gouv.fr>

NOTES