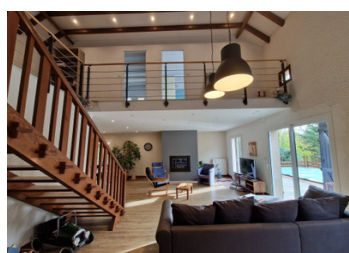
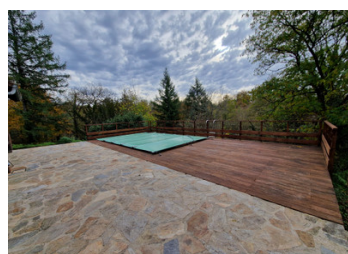


Grande maison familiale d'architecte située à Saint-Junien, avec sous-sol complet et piscine



INFORMATION

Ville:	Saint-Junien
Département:	Haute-Vienne
Ch:	5
SdB:	2
Surface:	235 m ²
Terrain:	10256 m ²

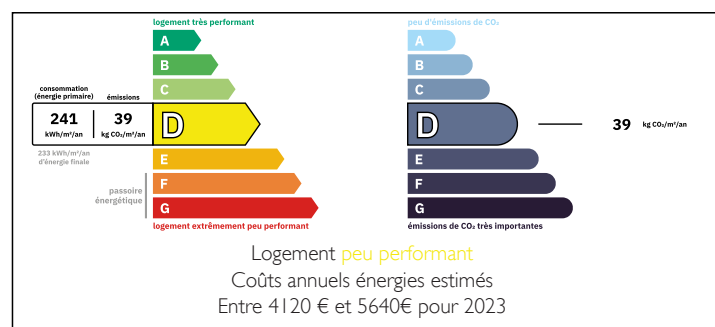
RÉSUMÉ

Belle propriété à la campagne, située dans un environnement calme et isolé, tout en bénéficiant de toutes les commodités à proximité à Saint-Junien. Cette maison offre beaucoup d'espace et de sérénité pour la vie quotidienne.

Au rez-de-chaussée, vous trouverez un superbe espace de vie avec un plafond cathédrale et un poêle à bois pour les soirées plus fraîches. De là, vous accédez à la terrasse avec sa piscine et une terrasse couverte supplémentaire avec cheminée ouverte, idéale pour profiter des longues soirées d'été. Le rez-de-chaussée comprend également une cuisine entièrement équipée ainsi qu'une suite parentale avec salle de bains, toilettes séparées et dressing. Un véranda accessible depuis la pièce de vie complète l'espace au rez-de-chaussée.

À l'étage, vous trouverez quatre autres chambres, une seconde salle de bains, des toilettes séparées et une grande mezzanine pouvant servir d'espace de vie supplémentaire, de...

DPE



NB. Les prix cités font référence à des transactions en euros. Les fluctuations des taux de change ne sont pas de la responsabilité de l'agence ou de ceux qui la représentent. L'agence et ses représentants ne sont pas autorisés à faire ou donner des garanties relatives à la propriété. Ces indications ne font pas partie d'une offre ou d'un contrat et ne doivent pas être considérées comme des déclarations ou des représentations de faits, mais comme une représentation générale de la propriété. Toutes les superficies, les mesures ou les distances sont approximatives. Les textes, photographies et plans sont seulement donnés à titre indicatif et ne sont pas nécessairement complets. Leggett n'a pas testé tous les services, équipements ou installations et ne peut donc pas en garantir les spécificités.

Les informations pour les achats hors-plan sont donnés à titre indicatif seulement. La finition de la propriété peut varier. Les acheteurs sont invités à engager un spécialiste pour vérifier les plans et les spécifications énoncées dans leur contrat d'achat avec le promoteur.



DESCRIPTION

Au niveau de l'allée goudronnée, une porte de garage donne accès à un sous-sol couvrant toute l'emprise de la maison, offrant de nombreuses possibilités d'aménagement pour créer des pièces supplémentaires, ainsi qu'une grande cave à vin, un atelier et des espaces de rangement. Le sous-sol est également accessible depuis la cuisine.

Le vaste terrain de 10 256 m², avec sa petite dépendance, offre un cadre naturel privilégié. Il dispose également d'un bassin de rétention d'eau, un véritable atout pour faire face aux périodes de sécheresse estivale.

Les informations sur les risques auxquels ce bien est exposé sont disponibles sur le site Géorisques : <https://www.georisques.gouv.fr>

TAXES LOCALES

Taxe foncière: 2381 EUR

Taxe habitation: EUR

NOTES