

Magnifique maison entièrement meublée de 3 chambres et 3 salles de bain, avec un logement indépendant pour les

EXCLUSIF



INFORMATION

Ville:	Saint-Maurice-des-Lions
Département:	Charente
Ch:	3
SdB:	3
Surface:	161 m ²
Terrain:	1785 m ²

RÉSUMÉ

Cette propriété exceptionnelle, entièrement meublée, offre un bungalow de deux chambres et un appartement indépendant d'une ou deux chambres au rez-de-jardin aménagé.

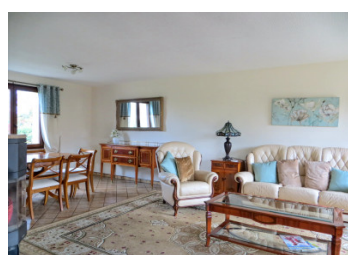
La maison principale comprend un salon/salle à manger ouvert, une cuisine entièrement équipée, deux chambres avec deux salles de bain et une terrasse couverte. Des portes-fenêtres s'ouvrent du salon, de la cuisine et de l'une des chambres sur la terrasse avant offrant une vue imprenable sur la campagne environnante.

Sous la maison principale se trouve une annexe indépendante avec une cuisine/salon/salle à manger ouverte, une chambre double, une salle de bain et une pièce supplémentaire pouvant servir de bureau ou de deuxième chambre.

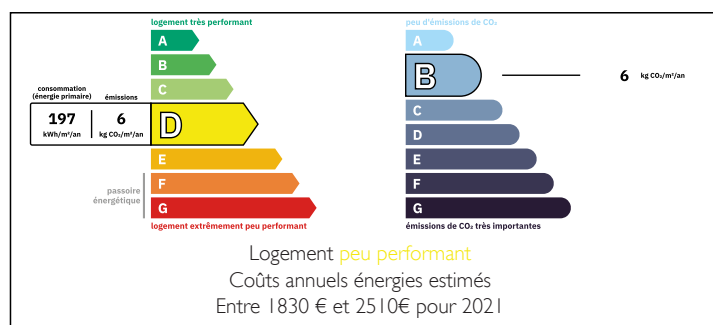
Un garage double complète ce bien.

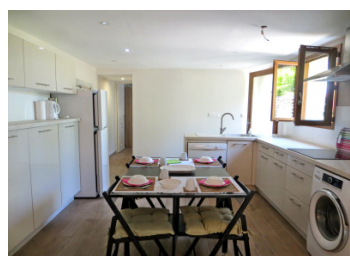
NB. Les prix cités font référence à des transactions en euros. Les fluctuations des taux de change ne sont pas de la responsabilité de l'agence ou de ceux qui la représentent. L'agence et ses représentants ne sont pas autorisés à faire ou donner des garanties relatives à la propriété. Ces indications ne font pas partie d'une offre ou d'un contrat et ne doivent pas être considérées comme des déclarations ou des représentations de faits, mais comme une représentation générale de la propriété. Toutes les superficies, les mesures ou les distances sont approximatives. Les textes, photographies et plans sont seulement donnés à titre indicatif et ne sont pas nécessairement complets. Leggett n'a pas testé tous les services, équipements ou installations et ne peut donc pas en garantir les spécificités.

Les informations pour les achats hors-plan sont donnés à titre indicatif seulement. La finition de la propriété peut varier. Les acheteurs sont invités à engager un spécialiste pour vérifier les plans et les spécifications énoncées dans leur contrat d'achat avec le promoteur.



DPE





DESCRIPTION

Nichée dans la magnifique campagne charentaise vallonnée, offrant de superbes vues, cette maison idéale se trouve à moins d'un kilomètre des commerces locaux (boucherie, boulangerie, pharmacie, bar, restaurant) et à seulement 4 km du centre de la pittoresque ville de Confolens. L'aéroport de Limoges est à moins d'une heure.

Entourée d'un jardin paysager, cette maison offre le meilleur des deux mondes : un charmant bungalow de deux chambres et un appartement indépendant tout aussi agréable en dessous, idéal pour accueillir famille et amis ou pour générer un revenu locatif.

Un chemin traversant le jardin mène en pente douce à la porte d'entrée de la maison principale.

À l'intérieur, un hall d'entrée spacieux.

À droite, un salon/salle à manger ouvert en forme de « L » de 36 m² avec des fenêtres donnant sur le jardin arrière et des portes-fenêtres ouvrant sur la terrasse avant.

On y trouve un poêle à bois moderne ainsi que des radiateurs électriques dans toute la maison.

À gauche du hall d'entrée se trouve la cuisine entièrement équipée avec un îlot central mobile et des portes donnant sur la terrasse avant. Plus loin dans le couloir se trouve la première chambre, orientée vers l'arrière de la maison (16 m²), et une salle de bains familiale (8 m²).

La chambre principale dispose de portes-fenêtres donnant sur la terrasse avant et d'une salle de bains attenante avec vue sur le jardin arrière (26 m²).

Une terrasse couverte se trouve également sur le côté de la maison.

En empruntant le chemin qui...

TAXES LOCALES

Taxe foncière: 1324 EUR

Taxe habitation: EUR

NOTES