

Spacieux bungalow de 5 chambres avec piscine et vue imprenable, à proximité des commodités.



INFORMATION

Ville:	Chabonais
Département:	Charente
Ch:	5
SdB:	1
Surface:	138 m ²
Terrain:	2560 m ²

RÉSUMÉ

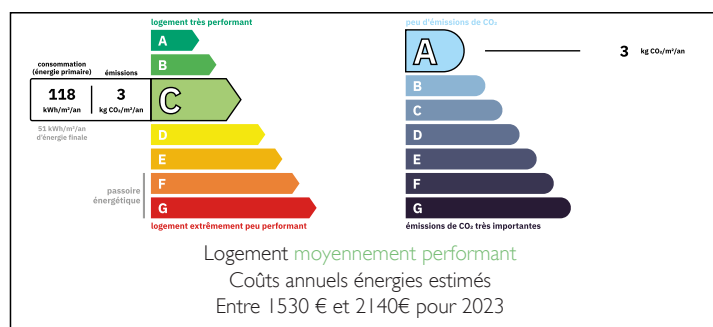
Ce bungalow sera une fantastique maison de vacances. Il comprend une grande pièce à vivre ouverte de 53 m² avec cuisine, salon et salle à manger, une salle de bains familiale et six autres pièces modulables selon vos envies (chambres, bureau, salle de sport, salles de bains supplémentaires, etc.). Une buanderie de 11 m² est attenante à la cuisine, et un garage double de 41 m² complète ce bien.

Deux portes coulissantes donnent accès depuis le salon à la terrasse et à la piscine de 9 m x 4 m, ainsi qu'à un jardin de plus de 2 500 m² offrant une vue imprenable.

Cette superbe maison n'attend que vous pour y apporter votre touche personnelle.

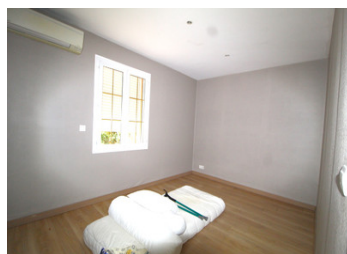
Send feedback

DPE



NB. Les prix cités font référence à des transactions en euros. Les fluctuations des taux de change ne sont pas de la responsabilité de l'agence ou de ceux qui la représentent. L'agence et ses représentants ne sont pas autorisés à faire ou donner des garanties relatives à la propriété. Ces indications ne font pas partie d'une offre ou d'un contrat et ne doivent pas être considérées comme des déclarations ou des représentations de faits, mais comme une représentation générale de la propriété. Toutes les superficies, les mesures ou les distances sont approximatives. Les textes, photographies et plans sont seulement donnés à titre indicatif et ne sont pas nécessairement complets. Leggett n'a pas testé tous les services, équipements ou installations et ne peut donc pas en garantir les spécificités.

Les informations pour les achats hors-plan sont donnés à titre indicatif seulement. La finition de la propriété peut varier. Les acheteurs sont invités à engager un spécialiste pour vérifier les plans et les spécifications énoncées dans leur contrat d'achat avec le promoteur.



DESCRIPTION

Située dans un hameau paisible à seulement 3 km de Chabanais, à proximité de bars, restaurants, supermarché, etc., cette maison de plain-pied neuve n'attend que vous pour devenir votre chez-vous. La cuisine ouverte sur le salon et la salle à manger s'ouvre sur une terrasse avec volets roulants électriques et une piscine enterrée de 9 x 4 m.

Six autres pièces peuvent servir de chambres, de salles de bains ou être aménagées selon vos envies. On y trouve également une salle de bains familiale, une grande buanderie et un garage double. Les villes de Confolens et Saint-Junien sont à seulement 18 km, et les capitales régionales de Limoges et Angoulême respectivement à 49 et 55 km. L'aéroport de Limoges est à seulement 42 km.

Les informations sur les risques auxquels ce bien est exposé sont disponibles sur le site Géorisques : <https://www.georisques.gouv.fr>

TAXES LOCALES

Taxe habitation: EUR

NOTES