

Propriété en pierre de 3 chambres avec garage, située dans un village pittoresque et calme (Périgord Noir)



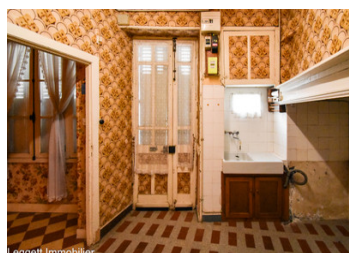
Leggett Immobilier



Leggett Immobilier



Leggett Immobilier



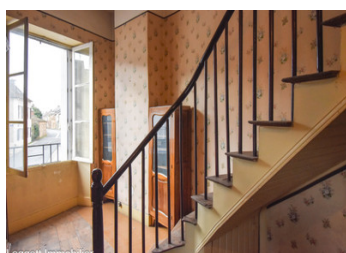
Leggett Immobilier



Leggett Immobilier



Leggett Immobilier



Leggett Immobilier

## INFORMATION

Ville:	Beauregard-de-Terrasson
Département:	Dordogne
Ch:	3
SdB:	1
Surface:	115 m <sup>2</sup>
Terrain:	95 m <sup>2</sup>

## RÉSUMÉ

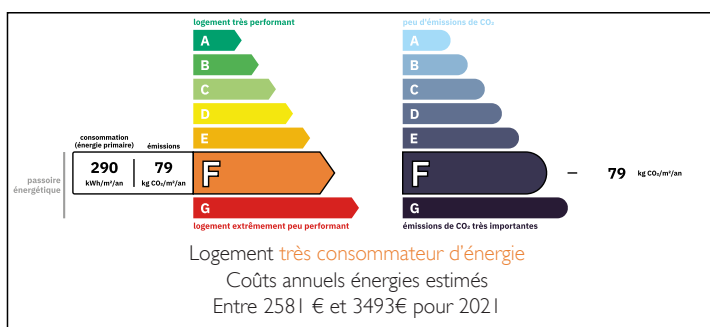
Projet immobilier pour maison de vacances/location  
 Cette propriété de 3 chambres était auparavant au rdc une épicerie de village ensuite elle est devenue une joyeuse maison familiale avec de nombreux souvenirs, située dans un petit village pittoresque juste à l'extérieur de TerrassonLavilledieu (en Dordogne).

La propriété a été mise en vente à un prix attractif afin de refléter son potentiel, mais elle devra être modernisée avec de nouveaux doubles vitrages, une nouvelle installation électrique, une nouvelle plomberie,

elle dispose d'un tout-à-l'égout, d'un garage et d'un emplacement intéressant à 2 heures de Bordeaux, 1 heure 30 de Bergerac ou de l'aéroport de Limoges . L'autoroute A89 est facilement accessible.

Les commodités de base se trouvent dans le village, mais tous les magasins, bars et restaurants sont à 10 minutes à Terrasson.

## DPE



NB. Les prix cités font référence à des transactions en euros. Les fluctuations des taux de change ne sont pas de la responsabilité de l'agence ou de ceux qui la représentent. L'agence et ses représentants ne sont pas autorisés à faire ou donner des garanties relatives à la propriété. Ces indications ne font pas partie d'une offre ou d'un contrat et ne doivent pas être considérées comme des déclarations ou des représentations de faits, mais comme une représentation générale de la propriété. Toutes les superficies, les mesures ou les distances sont approximatives. Les textes, photographies et plans sont seulement donnés à titre indicatif et ne sont pas nécessairement complets. Leggett n'a pas testé tous les services, équipements ou installations et ne peut donc pas en garantir les spécificités.

Les informations pour les achats hors-plan sont donnés à titre indicatif seulement. La finition de la propriété peut varier. Les acheteurs sont invités à engager un spécialiste pour vérifier les plans et les spécifications énoncées dans leur contrat d'achat avec le promoteur.



## DESCRIPTION

RDC  
Sejour 19m2  
Cuisine 9m2  
Salle a Manger 13m2  
Couloir  
Chaufferie ( fioul)  
WC  
Garage 13m2  
1er etage  
Palier 16m2  
Chambre a coucher 1 - 13m2  
Chambre a coucher 2 - 14m2  
Dressing 6m2  
Chambre a coucher 3 - 12m2  
Salle d'eau avec wc  
Grenier 12m2 avec espace stockage

## TAXES LOCALES

Taxe foncière: **906 EUR**

Taxe habitation: **EUR**

-----  
Les informations sur les risques auxquels ce bien est exposé sont disponibles sur le site Géorisques : <https://www.georisques.gouv.fr>

## NOTES