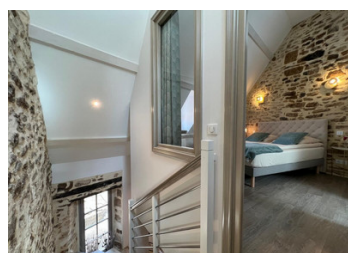
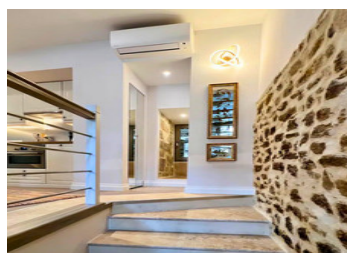
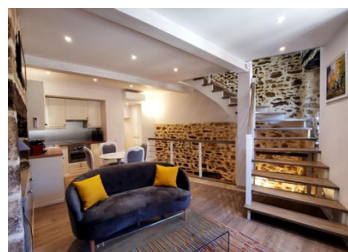


Un bijou immobilier au cœur de la cité médiévale - meublé - clef en main | Sarlat secteur sauvegardé



INFORMATION

Ville:	Sarlat-la-Canéda
Département:	Dordogne
Ch:	2
SdB:	2
Surface:	66 m ²
Terrain:	44 m ²



RÉSUMÉ

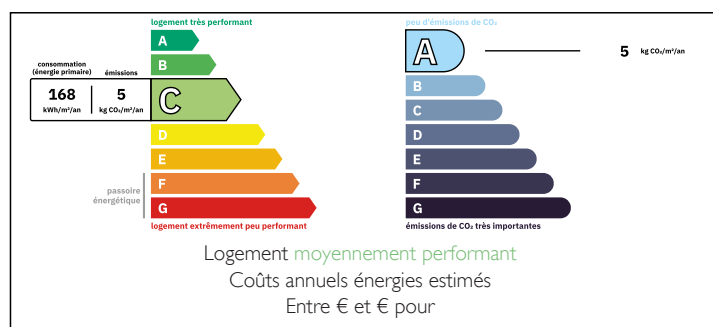
Vous recherchez un investissement de charme ou un pied-à-terre d'exception en plein cœur de Sarlat ?

Située au cœur de la cité médiévale de Sarlat-la-Canéda, capitale du Périgord Noir, cette maison de très haut standing offre un emplacement hyper centre, rare et recherché, avec restaurants, commerces et marché accessibles à pied.

Entièrement rénovée en 2021, cette propriété clés en main a bénéficié d'une rénovation de grande qualité : matériaux haut de gamme, excellentes finitions, isolation performante (toiture, murs, planchers), double-vitrage, VMC, pompe à chaleur, logement traversant et confortable en toute saison.

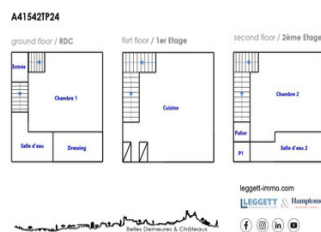
Le bien est vendu entièrement meublé et équipé, prêt à vivre ou à louer immédiatement. Sa distribution propose 2 chambres en suite, avec tout un niveau dédié à l'espace de réception avec cuisine

DPE



NB. Les prix cités font référence à des transactions en euros. Les fluctuations des taux de change ne sont pas de la responsabilité de l'agence ou de ceux qui la représentent. L'agence et ses représentants ne sont pas autorisés à faire ou donner des garanties relatives à la propriété. Ces indications ne font pas partie d'une offre ou d'un contrat et ne doivent pas être considérées comme des déclarations ou des représentations de faits, mais comme une représentation générale de la propriété. Toutes les superficies, les mesures ou les distances sont approximatives. Les textes, photographies et plans sont seulement donnés à titre indicatif et ne sont pas nécessairement complets. Leggett n'a pas testé tous les services, équipements ou installations et ne peut donc pas en garantir les spécificités.

Les informations pour les achats hors-plan sont donnés à titre indicatif seulement. La finition de la propriété peut varier. Les acheteurs sont invités à engager un spécialiste pour vérifier les plans et les spécifications énoncées dans leur contrat d'achat avec le promoteur.



TAXES LOCALES

Taxe habitation: EUR

NOTES

DESCRIPTION

Vous recherchez un investissement de charme ou un pied-à-terre d'exception en plein cœur de Sarlat ?

Située au cœur de la cité médiévale de Sarlat-la-Canéda, capitale du Périgord Noir, cette maison de très haut standing offre un emplacement hyper centre, rare et recherché, avec restaurants, commerces et marché accessibles à pied.

Entièrement rénovée en 2021, cette propriété clés en main a bénéficié d'une rénovation de grande qualité : matériaux haut de gamme, excellentes finitions, isolation performante (toiture, murs, planchers), double-vitrage, VMC, pompe à chaleur, logement traversant et confortable en toute saison.

Le bien est vendu entièrement meublé et équipé, prêt à vivre ou à louer immédiatement. Sa distribution propose 2 chambres en suite, avec tout un niveau dédié à l'espace de réception avec cuisine ouverte.

Une opportunité à saisir que ce soit pour avoir un élégant pied-à-terre sur Sarlat, ou générer des revenus additionnels grâce à la location saisonnière ou les deux !

Les informations sur les risques auxquels ce bien est exposé sont disponibles sur le site Géorisques : <https://www.georisques.gouv.fr>