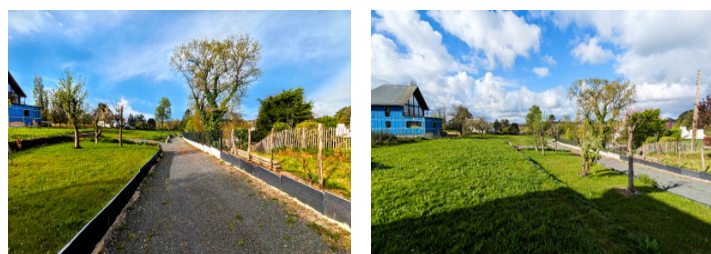


## Locquirec Terrain constructible viabilisé proche mer 701 m



## DPE

DPE non requis.

## INFORMATION

Ville:	Locquirec
Département:	Finistère
Ch:	0
SdB:	0
Surface:	0 m <sup>2</sup>
Terrain:	701 m <sup>2</sup>

## RÉSUMÉ

En Bretagne, à la frontière Côte d'Armor - Finistère, à toute proximité de la mer, sur la ravissante commune de Locquirec, exceptionnels et rares terrains entièrement et tout récemment viabilisés, selon les nouvelles normes, dans un lotissement de 5 lots, sur de grandes parcelles entre 633m<sup>2</sup> et 701m<sup>2</sup>. Vous partez à pieds de chez vous par un chemin de randonnée, pour une séance de surf sur la plage du moulin de la rive, située à 300m, ou encore sur la plage de baignade des sables blancs à 800m ou encore une partie de pêche !

Idéalement, à 21 km de Morlaix (gare SNCF) ou Lannion, à 1 heure de Brest aéroport et, 45 minutes de Roscoff (liaison ferries Irlande, Angleterre, Espagne).

Vous trouverez au bourg de ce charmant village de bord de mer, connu pour ces spots de pêche à pieds,...

NB. Les prix cités font référence à des transactions en euros. Les fluctuations des taux de change ne sont pas de la responsabilité de l'agence ou de ceux qui la représentent. L'agence et ses représentants ne sont pas autorisés à faire ou donner des garanties relatives à la propriété. Ces indications ne font pas partie d'une offre ou d'un contrat et ne doivent pas être considérées comme des déclarations ou des représentations de faits, mais comme une représentation générale de la propriété. Toutes les superficies, les mesures ou les distances sont approximatives. Les textes, photographies et plans sont seulement donnés à titre indicatif et ne sont pas nécessairement complets. Leggett n'a pas testé tous les services, équipements ou installations et ne peut donc pas en garantir les spécificités.

Les informations pour les achats hors-plan sont donnés à titre indicatif seulement. La finition de la propriété peut varier. Les acheteurs sont invités à engager un spécialiste pour vérifier les plans et les spécifications énoncées dans leur contrat d'achat avec le promoteur.



## TAXES LOCALES

Taxe habitation: EUR

## NOTES

## DESCRIPTION

Prestations du lot numéro 4 de 701 m<sup>2</sup> :

La surface plancher constructible autorisée par terrain est de 300 m<sup>2</sup> au sol, et de 9m de hauteur.

Sur chaque lot, les réseaux sont à disposition pour branchement :

eau, électricité, téléphonie ( fibre), eaux usées, eaux pluviales et bassin d'infiltration 7m<sup>3</sup> des eaux pluviales (normalement à la charge de l'acquéreur) et raccordement au réseau EP.

2 Places de parking par lot.

Boîtes à lettres prépayées, posées après la vente d'un lot.

Voirie d'accès bi-couche, enrobé.

La pose des 4 lampadaires après construction habitations est prépayée.

Avec chaque lot est attribué 1/5 des espaces verts, arborés de fruitiers , voiries, escaliers bassin d'infiltration général de 40m<sup>3</sup>.

(rétrocessions à la commune envisageable selon l'Association Syndicale Libre après fin des constructions. ASL Cosquer Morvan pour entretien espaces verts et, équipements communs).

Les travaux de viabilisation ont été contrôlés et réceptionnés par Morlaix Communauté et confirmés par arrêté de la mairie de Locquirec (09/02/23) et par un arrêté autorisant de différer les travaux de finition et vente des terrains par anticipation (17/02/23).

-----

Les informations sur les risques auxquels ce bien est exposé sont disponibles sur le site Géorisques : <https://www.georisques.gouv.fr>