

Charmante maison d'une chambre à finir, avec jardin, située dans un village calme.

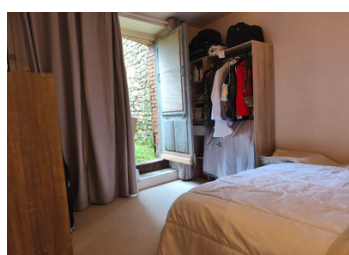
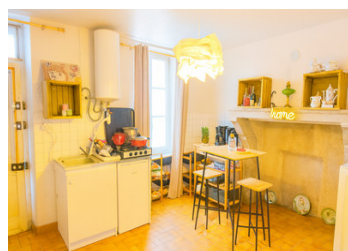
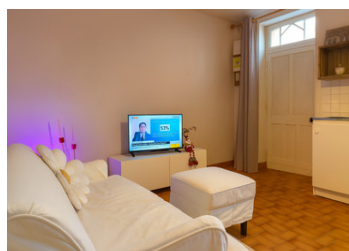


## INFORMATION

Ville:	Azat-le-Ris
Département:	Haute-Vienne
Ch:	I
SdB:	I
Surface:	28 m2
Terrain:	64 m2

## RÉSUMÉ

Située dans le village très prisé d'Azat-le-Ris, à seulement 15 minutes du Dorat, cette propriété soignée d'une chambre offre un espace de vie confortable et pratique. L'agencement comprend un salon avec coin cuisine/salle à manger, une salle d'eau, des toilettes séparées, une chambre de bonne taille et un couloir idéal pour créer un nouvel espace cuisine.

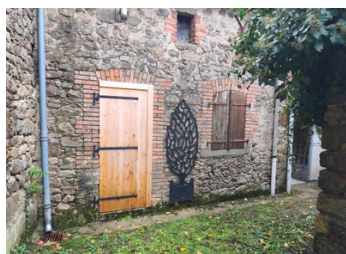
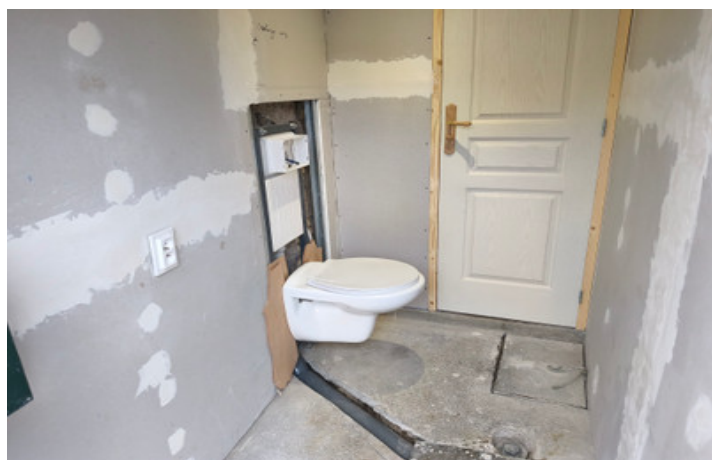


## DPE

DPE non requis.

NB. Les prix cités font référence à des transactions en euros. Les fluctuations des taux de change ne sont pas de la responsabilité de l'agence ou de ceux qui la représentent. L'agence et ses représentants ne sont pas autorisés à faire ou donner des garanties relatives à la propriété. Ces indications ne font pas partie d'une offre ou d'un contrat et ne doivent pas être considérées comme des déclarations ou des représentations de faits, mais comme une représentation générale de la propriété. Toutes les superficies, les mesures ou les distances sont approximatives. Les textes, photographies et plans sont seulement donnés à titre indicatif et ne sont pas nécessairement complets. Leggett n'a pas testé tous les services, équipements ou installations et ne peut donc pas en garantir les spécificités.

Les informations pour les achats hors-plan sont donnés à titre indicatif seulement. La finition de la propriété peut varier. Les acheteurs sont invités à engager un spécialiste pour vérifier les plans et les spécifications énoncées dans leur contrat d'achat avec le promoteur.



## DESCRIPTION

Une porte donnant sur la rue s'ouvre sur le salon avec coin cuisine/salle à manger (environ 4 m x 3,7 m), doté d'une grande cheminée pouvant accueillir un poêle à bois ou à granulés.

Un petit couloir mène à la salle d'eau (environ 1,2 m x 2,4 m) et à la chambre (environ 3,5 m x 2,9 m), qui dispose d'un accès direct au jardin/à la cour.

Le long de la maison se trouve un couloir qui abrite les toilettes et offre suffisamment d'espace pour installer une nouvelle cuisine. Une porte devra être créée depuis le couloir intérieur pour permettre l'accès depuis l'intérieur de la maison. Le passage dispose également d'une porte donnant sur le jardin/la cour, ce qui en fait un endroit idéal pour s'asseoir et profiter des journées ensoleillées.

Il y a un grenier qui pourrait être aménagé en chambres supplémentaires, sous réserve des autorisations nécessaires. Il y a une trappe dans le couloir, entièrement isolée, et le sol est en place.

Emplacement

Située dans le village très prisé d'Azat-le-Ris, la propriété bénéficie d'un emplacement idéal :

À 15 minutes de Le Dorat

20 minutes de Montmorillon, où vous trouverez des supermarchés, des magasins et des services. Azat-le-Ris dispose d'un bar/restaurant et est entouré d'une campagne tranquille, parfaite pour les activités de plein air telles que la marche et la pêche.

Informations supplémentaires

La maison est mitoyenne des deux côtés

Simple vitrage

Pas de chauffage installé

Raccordé au tout-à-l'égout

-----

Les informations sur les risques auxquels ce bien est exposé sont disponibles sur le site Géorisques...

## TAXES LOCALES

Taxe foncière: 193 EUR

Taxe habitation: EUR

## NOTES