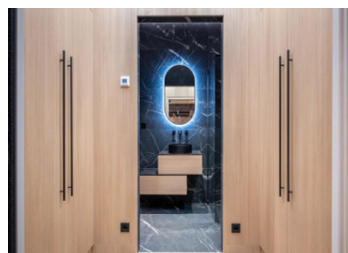


Île Saint Louis | Duplex style loft | 80 m² | 4 m sous plafond à couper le souffle | Rénovation complète |



INFORMATION

Ville:	Paris 4e Arrondissement
Département:	Paris
Ch:	I
SdB:	I
Surface:	84 m ²
Terrain:	0 m ²

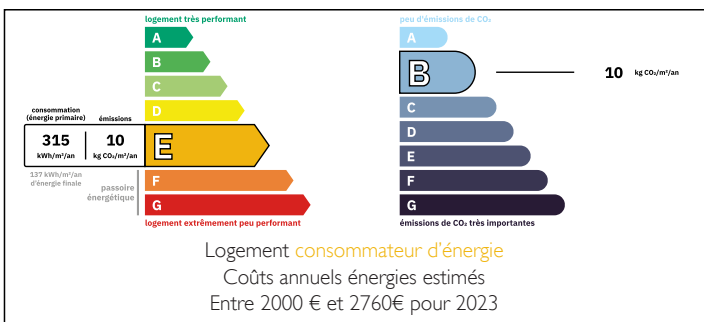
RÉSUMÉ

Au cœur de l'Île Saint-Louis, sur une cour paisible, ce duplex style loft en rez-de-chaussée d'environ 80 m² a été entièrement rénové. La pièce de vie offre un volume saisissant avec 4 m de hauteur sous plafond, poutres restaurées et murs en pierre, pour une ambiance lumineuse et aérienne. La cuisine design, moderne et fonctionnelle, intègre des appareils et des rangements aux lignes épurées, idéale au quotidien comme pour recevoir.

La chambre en mezzanine surplombe le séjour et forme une suite intime et connectée. Finitions soignées, rangements sur mesure, éclairage travaillé, et salle d'eau contemporaine assurent un confort clé en main. Vendu entièrement meublé.

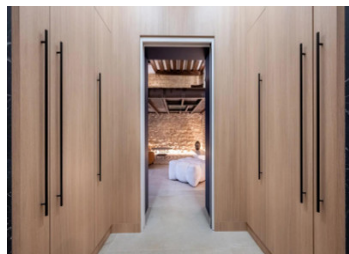
Taxe foncière : 800 € | Charges : 2 400 €/an | Métro Pont Marie à proximité | Ascenseur : Non | Procédure en cours : Non | Parking : Non | Cave : Non.

DPE



NB. Les prix cités font référence à des transactions en euros. Les fluctuations des taux de change ne sont pas de la responsabilité de l'agence ou de ceux qui la représentent. L'agence et ses représentants ne sont pas autorisés à faire ou donner des garanties relatives à la propriété. Ces indications ne font pas partie d'une offre ou d'un contrat et ne doivent pas être considérées comme des déclarations ou des représentations de faits, mais comme une représentation générale de la propriété. Toutes les superficies, les mesures ou les distances sont approximatives. Les textes, photographies et plans sont seulement donnés à titre indicatif et ne sont pas nécessairement complets. Leggett n'a pas testé tous les services, équipements ou installations et ne peut donc pas en garantir les spécificités.

Les informations pour les achats hors-plan sont donnés à titre indicatif seulement. La finition de la propriété peut varier. Les acheteurs sont invités à engager un spécialiste pour vérifier les plans et les spécifications énoncées dans leur contrat d'achat avec le promoteur.



DESCRIPTION

null

Les informations sur les risques auxquels ce bien est exposé sont disponibles sur le site Géorisques : <https://www.georisques.gouv.fr>

TAXES LOCALES

Taxe foncière: 800 EUR

Taxe habitation: EUR

NOTES