

Ferme en pierre 5 chambres à vendre dans le Lot avec commodités de village



INFORMATION

Ville:	Lavercantière
Département:	Lot
Ch:	5
SdB:	4
Surface:	300 m ²
Terrain:	2594 m ²

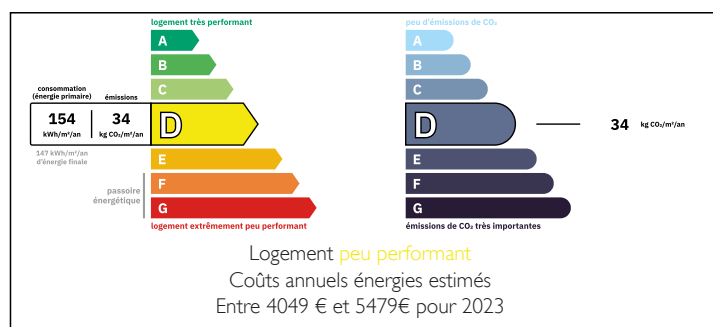
RÉSUMÉ

Belle ferme en pierre entièrement rénovée, située au cœur d'un village vivant de la Bouriane, offrant de beaux volumes, une atmosphère élégante et une qualité de vie exceptionnelle dans la vallée du Lot. La maison dispose de cinq chambres, dont deux superbes suites avec salle d'eau, de plusieurs espaces de réception et d'une cuisine contemporaine remarquable, idéale aussi bien pour la vie quotidienne que pour recevoir.

Les commodités du village — commerce multi-services, restaurant et piscine — sont accessibles à pied. Les bourgs animés de Salviac, Cazals et Gourdon se trouvent à seulement quelques minutes en voiture. Entourée d'une campagne préservée tout en restant très pratique au quotidien, cette propriété convient aussi bien comme résidence principale que comme résidence secondaire ou lieu de création.

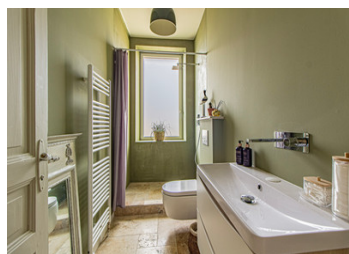


DPE



NB. Les prix cités font référence à des transactions en euros. Les fluctuations des taux de change ne sont pas de la responsabilité de l'agence ou de ceux qui la représentent. L'agence et ses représentants ne sont pas autorisés à faire ou donner des garanties relatives à la propriété. Ces indications ne font pas partie d'une offre ou d'un contrat et ne doivent pas être considérées comme des déclarations ou des représentations de faits, mais comme une représentation générale de la propriété. Toutes les superficies, les mesures ou les distances sont approximatives. Les textes, photographies et plans sont seulement donnés à titre indicatif et ne sont pas nécessairement complets. Leggett n'a pas testé tous les services, équipements ou installations et ne peut donc pas en garantir les spécificités.

Les informations pour les achats hors-plan sont donnés à titre indicatif seulement. La finition de la propriété peut varier. Les acheteurs sont invités à engager un spécialiste pour vérifier les plans et les spécifications énoncées dans leur contrat d'achat avec le promoteur.



DESCRIPTION

Située au cœur d'un petit village vivant de la campagne bouriane, cette superbe ferme en pierre entièrement rénovée offre une alliance réussie entre le charme de l'ancien et le confort d'une rénovation contemporaine de qualité. Les beaux volumes, la luminosité généreuse et les finitions soignées confèrent à cette propriété une atmosphère à la fois élégante et accueillante, idéale pour une vie moderne dans un cadre authentique de la vallée du Lot.

Le village dispose d'un commerce multi-services, d'un restaurant et d'une piscine communale, créant un véritable esprit de convivialité et un confort appréciable au quotidien, tout en étant entouré d'une campagne préservée.

Intérieur
Rez-de-chaussée

Dès l'entrée, la qualité de la rénovation se fait immédiatement ressentir. Les murs en pierre d'origine sont harmonieusement mis en valeur par des lignes contemporaines, des aménagements sur mesure et des matériaux soigneusement sélectionnés.

Séjour (11,75 m x 4,2 m)

Une belle pièce de réception aux proportions généreuses, avec murs en pierre apparente, belle hauteur sous plafond et excellente luminosité. L'espace permet d'aménager plusieurs zones de détente et se prête parfaitement à la vie quotidienne comme à la réception.

Cuisine (7,5 m x 4 m)

Véritable cœur de la maison, cette cuisine contemporaine s'intègre parfaitement au caractère de la bâtisse. Elle offre de nombreux rangements, des plans de travail de qualité et un grand îlot central avec coin repas, idéal pour cuisiner et partager des moments conviviaux.

TAXES LOCALES

Taxe habitation: EUR

NOTES