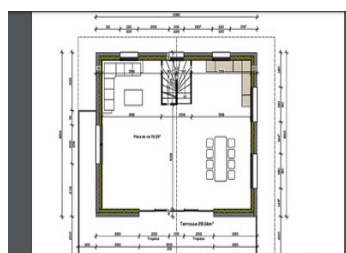
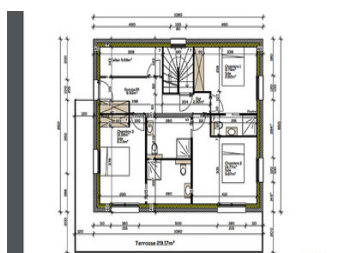
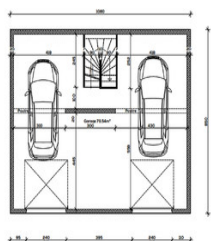


Chalet neuf en cours de construction, Sainte-Foy, avec Terrain et Vue sur les Montagnes, 3/4 chambres



INFORMATION

Ville:	Sainte-Foy-Tarentaise
Département:	Savoie
Ch:	3
SdB:	3
Surface:	141 m ²
Terrain:	647 m ²



RÉSUMÉ

« IL S'AGIT D'UN PROJET INACHEVÉ, VENDU TEL QUEL. LES TRAVAUX NÉCESSAIRES À L'ACHÈVEMENT DU CHALET SONT À LA CHARGE DE L'ACHETEUR. »

Une occasion unique d'acquérir un chalet de trois étages dans le village de La Thuile, Sainte Foy Tarentaise. Actuellement en construction et occupant un terrain de 647 m², cette propriété offre 141 m² d'espace de vie polyvalent prêt à être personnalisé. Profitez de balcons panoramiques offrant une vue imprenable sur les montagnes et bénéficiez d'un emplacement privilégié à proximité de plusieurs stations de ski renommées. La conception flexible du chalet permet aux acheteurs d'adapter les finitions finales et la configuration des pièces à leurs préférences.

DPE

DPE non requis.

NB. Les prix cités font référence à des transactions en euros. Les fluctuations des taux de change ne sont pas de la responsabilité de l'agence ou de ceux qui la représentent. L'agence et ses représentants ne sont pas autorisés à faire ou donner des garanties relatives à la propriété. Ces indications ne font pas partie d'une offre ou d'un contrat et ne doivent pas être considérées comme des déclarations ou des représentations de faits, mais comme une représentation générale de la propriété. Toutes les superficies, les mesures ou les distances sont approximatives. Les textes, photographies et plans sont seulement donnés à titre indicatif et ne sont pas nécessairement complets. Leggett n'a pas testé tous les services, équipements ou installations et ne peut donc pas en garantir les spécificités.

Les informations pour les achats hors-plan sont donnés à titre indicatif seulement. La finition de la propriété peut varier. Les acheteurs sont invités à engager un spécialiste pour vérifier les plans et les spécifications énoncées dans leur contrat d'achat avec le promoteur.



DESCRIPTION

Caractéristiques principales et emplacement

- Chalet de trois étages (surface intérieure de 141 m²) sur un terrain de 647 m²

- Balcons panoramiques offrant une vue imprenable sur les montagnes

- Grand jardin et parking pour 4 véhicules

- Situé dans le village pittoresque de La Thuile

Aperçu de l'agencement

- Rez-de-chaussée : garage double intégré avec parking extérieur pour quatre voitures supplémentaires

- Premier étage : espace prévu pour trois chambres doubles spacieuses, chacune avec salle de bains attenante. Possibilité d'aménager une quatrième chambre plus petite ou une très grande quatrième chambre avec salle de bains attenante en adaptant une partie du garage

- Deuxième étage (dernier étage) : vaste espace ouvert conçu pour le salon, la salle à manger et la cuisine

Responsabilités de l'acheteur : travaux inachevés

Bien que les éléments structurels clés soient en place, le chalet est vendu comme un projet dont les travaux suivants doivent être réalisés par l'acheteur et à ses frais. Un entrepreneur local a établi un devis estimant le coût de l'achèvement des travaux à environ 210 000 €, ce montant pouvant varier en fonction du type et de la qualité des matériaux choisis par l'acheteur.

- Finitions extérieures : maçonnerie, bardage en bois des murs et balustrades des balcons (conformément au permis de construire)

- Couverture du toit : choix entre des tuiles métalliques ou traditionnelles en pierre (le...

TAXES LOCALES

Taxe habitation: EUR

NOTES