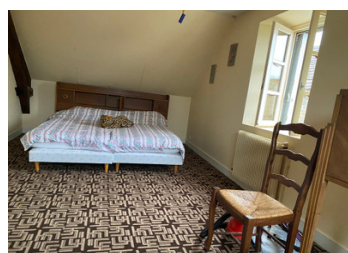


Jolie ferme 4 ch/2 salles douche, terrain-grange-puits-four à pain au calme. Un ha de plus possible



INFORMATION

Ville:	Condat-sur-Ganaveix
Département:	Corrèze
Ch:	4
SdB:	2
Surface:	89 m2
Terrain:	7890 m2



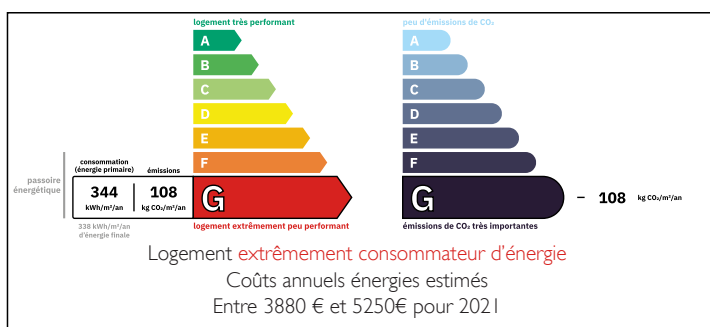
RÉSUMÉ

Entrée dans la cuisine ouverte avec cheminée et accès au jardin, deux chambres, douche, toilettes séparées.

À l'étage : 3 chambres, douche avec toilettes, lavabo et bidet. Cave en sous-sol.

Grande grange indépendante, en partie sur deux niveaux, terrain à l'arrière. Jardin et champ avec des noyers. Puits et four à pain attenant.

DPE



NB. Les prix cités font référence à des transactions en euros. Les fluctuations des taux de change ne sont pas de la responsabilité de l'agence ou de ceux qui la représentent. L'agence et ses représentants ne sont pas autorisés à faire ou donner des garanties relatives à la propriété. Ces indications ne font pas partie d'une offre ou d'un contrat et ne doivent pas être considérées comme des déclarations ou des représentations de faits, mais comme une représentation générale de la propriété. Toutes les superficies, les mesures ou les distances sont approximatives. Les textes, photographies et plans sont seulement donnés à titre indicatif et ne sont pas nécessairement complets. Leggett n'a pas testé tous les services, équipements ou installations et ne peut donc pas en garantir les spécificités.

Les informations pour les achats hors-plan sont donnés à titre indicatif seulement. La finition de la propriété peut varier. Les acheteurs sont invités à engager un spécialiste pour vérifier les plans et les spécifications énoncées dans leur contrat d'achat avec le promoteur.



DESCRIPTION

Cette ferme magnifiquement située est prête à changer votre vie. Elle est bien entretenue et dispose d'une grande cuisine ouverte avec son « cantou » d'origine, la cheminée.

Elle offre pas moins de 4 chambres, dont deux au rez-de-chaussée ainsi qu'une salle d'eau (douche) au rez-de-chaussée et WC séparé et à l'étage une salle d'eau (douche) avec WC et bidet. Il y a donc deux chambres par étage qui partagent une salle de d'eau. La maison est entourée d'un jardin spacieux. La grande grange offre un potentiel énorme pour le stationnement, le stockage ou l'hébergement d'invités, mais peut également servir d'étable pour les animaux de la ferme. Il y a un champ non attenant en face de la maison et, si nécessaire, il est possible d'acquérir ± un hectare de terrain supplémentaire.

Vous serez dans un quartier calme mais pas loin de l'Uzerche qui offre la plupart des commodités nécessaires.

Le village de Condat-sur-Ganaveix offre les commodités de base: une école primaire, un salon de coiffure et une épicerie/bar avec station d'essence

Le charmant village d'Uzerche, avec ses boulangeries, boucheries, supermarchés, bars et restaurants, galeries, aqua-gym, un vétérinaire, un cinéma, des bricomarchés, une maison médicale et la gare SNCF (4 heures à Paris!) est à ± 10 minutes.

Les informations sur les risques auxquels ce bien est exposé sont disponibles sur le site Géorisques : <https://www.georisques.gouv.fr>

TAXES LOCALES

Taxe foncière: 253 EUR

Taxe habitation: EUR

NOTES