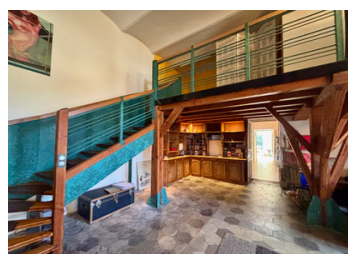


Molières-sur-Cèze - GARD (30) - Maison authentique à rénover sur un terrain de 2175 m



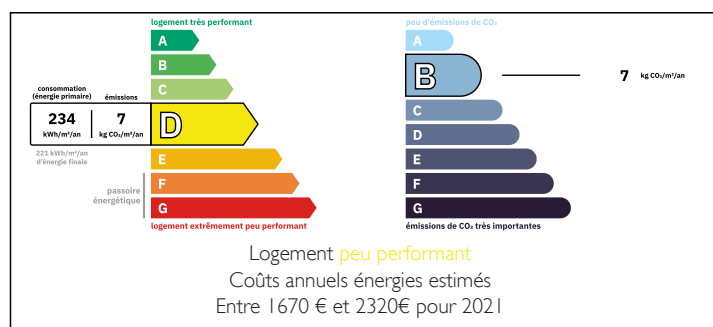
INFORMATION

Ville:	Molières-sur-Cèze
Département:	Gard
Ch:	I
SdB:	I
Surface:	161 m ²
Terrain:	2175 m ²

RÉSUMÉ

Spacieuse maison authentique (partiellement rénovée) avec un grand potentiel

DPE



NB. Les prix cités font référence à des transactions en euros. Les fluctuations des taux de change ne sont pas de la responsabilité de l'agence ou de ceux qui la représentent. L'agence et ses représentants ne sont pas autorisés à faire ou donner des garanties relatives à la propriété. Ces indications ne font pas partie d'une offre ou d'un contrat et ne doivent pas être considérées comme des déclarations ou des représentations de faits, mais comme une représentation générale de la propriété. Toutes les superficies, les mesures ou les distances sont approximatives. Les textes, photographies et plans sont seulement donnés à titre indicatif et ne sont pas nécessairement complets. Leggett n'a pas testé tous les services, équipements ou installations et ne peut donc pas en garantir les spécificités.

Les informations pour les achats hors-plan sont donnés à titre indicatif seulement. La finition de la propriété peut varier. Les acheteurs sont invités à engager un spécialiste pour vérifier les plans et les spécifications énoncées dans leur contrat d'achat avec le promoteur.



DESCRIPTION

Cette propriété authentique est située au pied des Cévennes, dans le village de Molières-sur-Cèze. Cette propriété atypique est pleine de charme (ancien temple) et offre un grand potentiel à découvrir. Le rez-de-chaussée est en partie rénové.

La surface habitable du rez-de-chaussée est de 161 m² et comprend une magnifique salle cathédrale de 76 m² avec une mezzanine, un salon, une bibliothèque, une estrade pour les musiciens, une cuisine de 35 m², une chambre de 15 m², des toilettes séparées et une salle de bains (une deuxième chambre est aménagée sur la mezzanine). Depuis la cuisine, on accède directement à la terrasse en pierre.

Le chauffage est assuré par deux cheminées encastrées (une dans la cuisine, une dans la salle cathédrale).

La deuxième partie au 1er étage de 160 m² doit être entièrement rénovée et offre un grand potentiel avec ses 7 pièces (double vitrage déjà présent), ses nombreuses caves et sa verrière.

La maison est située sur un terrain de 2175 m². Cette propriété est idéale pour un projet de résidence principale, résidence secondaire, gîtes, séminaires... .

Les informations sur les risques auxquels ce bien est exposé sont disponibles sur le site Géorisques : <https://www.georisques.gouv.fr>

TAXES LOCALES

Taxe habitation: EUR

NOTES