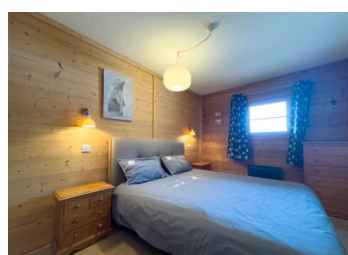


Un appartement exceptionnel et unique sur le marché avec 6 chambres (14 couchages) ski aux pieds à Val Thorens



## INFORMATION

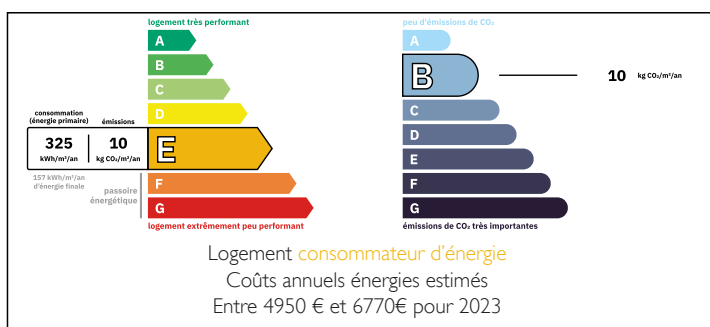
Ville:	Les Belleville
Département:	Savoie
Ch:	6
SdB:	6
Surface:	211 m <sup>2</sup>
Terrain:	0 m <sup>2</sup>



## RÉSUMÉ

Découvrez cet appartement d'exception ski aux pieds doté de 6 belles chambres, idéalement situé au cœur de Val Thorens, la plus haute station de ski d'Europe. Pouvant accueillir jusqu'à 14 personnes, cette propriété remarquable offre un parfait équilibre entre espace, confort et accès direct au domaine skiable des Trois Vallées. Elle constitue un choix idéal pour les familles, les groupes d'amis ou même les séjours d'entreprise à la montagne. Vendu avec deux garages et un local à skis entièrement équipé, ce bien représente une opportunité rare sur le marché de Val Thorens.

## DPE



NB. Les prix cités font référence à des transactions en euros. Les fluctuations des taux de change ne sont pas de la responsabilité de l'agence ou de ceux qui la représentent. L'agence et ses représentants ne sont pas autorisés à faire ou donner des garanties relatives à la propriété. Ces indications ne font pas partie d'une offre ou d'un contrat et ne doivent pas être considérées comme des déclarations ou des représentations de faits, mais comme une représentation générale de la propriété. Toutes les superficies, les mesures ou les distances sont approximatives. Les textes, photographies et plans sont seulement donnés à titre indicatif et ne sont pas nécessairement complets. Leggett n'a pas testé tous les services, équipements ou installations et ne peut donc pas en garantir les spécificités.

Les informations pour les achats hors-plan sont donnés à titre indicatif seulement. La finition de la propriété peut varier. Les acheteurs sont invités à engager un spécialiste pour vérifier les plans et les spécifications énoncées dans leur contrat d'achat avec le promoteur.



## DESCRIPTION

Grâce à son emplacement central privilégié, vous chaussez les skis directement à la sortie de l'appartement. Les remontées mécaniques, écoles de ski, magasins de location, boutiques, restaurants se trouvent à quelques pas seulement de l'appartement. Une fois sur place, tout Val Thorens est accessible à pied, vous permettant de profiter pleinement de la station sans contrainte de transport.

L'appartement a été conçu pour accueillir confortablement de grands groupes tout en conservant une atmosphère chaleureuse et conviviale. Il dispose de six chambres, offrant à chacun intimité et confort. Les vastes espaces de vie sont parfaits pour se retrouver après une journée sur les pistes. De larges baies vitrées laissent entrer une belle luminosité et offrent une magnifique vue de la station et les sommets.

## TAXES LOCALES

Taxe habitation: EUR

Val Thorens, perchée à 2 300 mètres d'altitude, est mondialement reconnue comme la station de ski la plus haute d'Europe, garantissant une excellente qualité et fiabilité de l'enneigement tout au long de la saison. Intégrée au prestigieux domaine des Trois Vallées, le plus grand domaine skiable relié au monde, la station donne accès à plus de 600 km de pistes, adaptées à tous les niveaux, des débutants aux skieurs et snowboarders les plus expérimentés. Son altitude élevée et son réseau de remontées mécaniques ultramodernes assurent des conditions de glisse exceptionnelles, de début de saison fin novembre - jusqu'à début mai.

Au-delà du ski, Val Thorens propose une vie de station dynamique et variée : randonnées en raquettes, luge, centres de bien-être, événements sportifs et...

## NOTES