

Appartement (45m surface au sol) + cave à vendre. Emplacement idéal à Méribel



INFORMATION

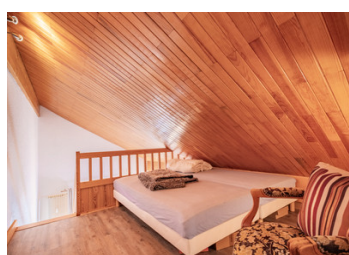
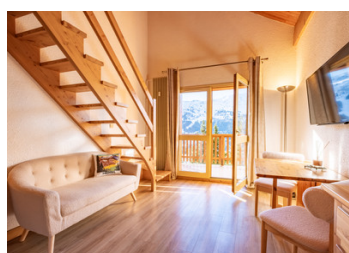
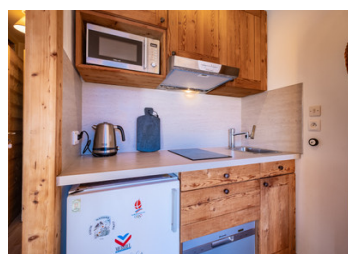
Ville:	MERIBEL LES ALLUES
Département:	Savoie
Ch:	3
SdB:	1
Surface:	21 m2
Exterieur:	15 m2

RÉSUMÉ

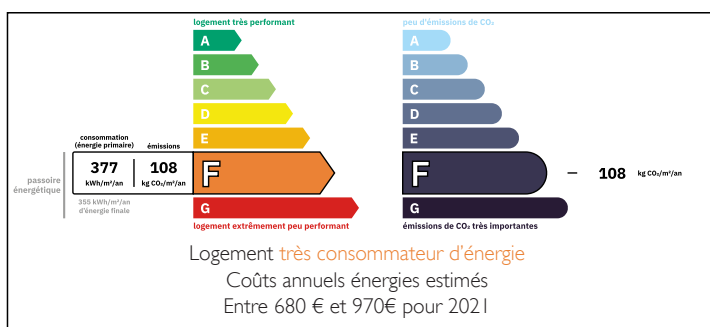
Ce duplex de 45m2 surface au sol (21m2 carrez + 24m2 en dessous de 1m80 de hauteur), bénéficie d'un emplacement exceptionnel à seulement 190m du bord des pistes dans le secteur piste au Rond Point à Meribel centre.

Etant quasi ski aux pieds ce bien offre un accès facile aux remontées et tout le domaine skiable des Trois Vallées. L'appartement se trouve à seulement quelques pas des commerces bars et restaurants du Plateau de Morel avec un arrêt de la navette gratuite reliant ce quartier à toute la vallée de Meribel.

Un pied a terre pratique et plein de potentiel en plein cœur de Méribel.



DPE



NB. Les prix cités font référence à des transactions en euros. Les fluctuations des taux de change ne sont pas de la responsabilité de l'agence ou de ceux qui la représentent. L'agence et ses représentants ne sont pas autorisés à faire ou donner des garanties relatives à la propriété. Ces indications ne font pas partie d'une offre ou d'un contrat et ne doivent pas être considérées comme des déclarations ou des représentations de faits, mais comme une représentation générale de la propriété. Toutes les superficies, les mesures ou les distances sont approximatives. Les textes, photographies et plans sont seulement donnés à titre indicatif et ne sont pas nécessairement complets. Leggett n'a pas testé tous les services, équipements ou installations et ne peut donc pas en garantir les spécificités.

Les informations pour les achats hors-plan sont donnés à titre indicatif seulement. La finition de la propriété peut varier. Les acheteurs sont invités à engager un spécialiste pour vérifier les plans et les spécifications énoncées dans leur contrat d'achat avec le promoteur.



DESCRIPTION

L'appartement comprend une entrée, une salle de douche avec WC ,des rangements, un séjour ouvert avec coin cuisine, coin répas, canapé lit et un magnifique balcon de 4,7m2, exposé ouest et bénéficient d'une vue fantastique sur la Vallée de Méribel et son domaine skiable.

A l'etage vous trouverez une chambre double en mezzanine, un point d'eau avec lavabo, et une chambre double.

L'appartement dispose également d'une cave.

Copropriété de 45 lots

Charges annuelles prévisionnelles : 1900€

Les informations sur les risques auxquels ce bien est exposé sont disponibles sur le site Géorisques : <https://www.georisques.gouv.fr>

TAXES LOCALES

Taxe foncière: 1 000 EUR

Taxe habitation: EUR

NOTES