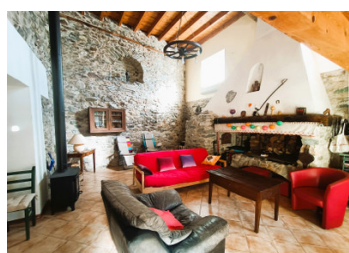
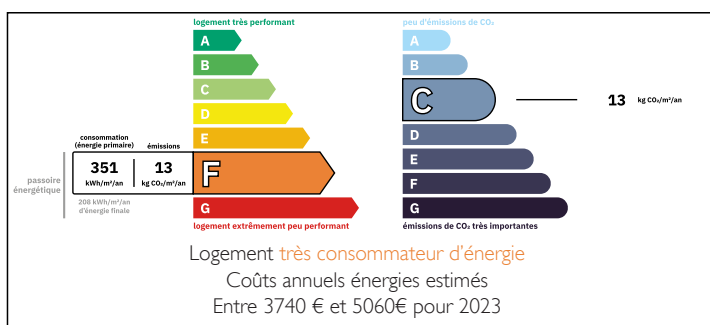


Maison de village avec une belle lumière, beaux volumes, 3 chambres, balcon et potentiel d'aménagement



DPE



INFORMATION

Ville:	Albiès
Département:	Ariège
Ch:	3
SdB:	1
Surface:	160 m ²
Terrain:	335 m ²

RÉSUMÉ

Située dans le charmant village d'Albiès, cette maison de village offre de beaux volumes et une organisation idéale pour une résidence principale ou secondaire en Ariège.

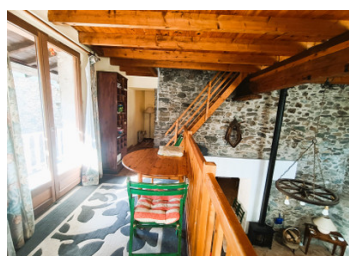
Au rez-de-chaussée, vous découvrirez un grand séjour lumineux ouvert sur la cuisine un cellier pratique ainsi qu'une salle d'eau.

Au premier étage, une chambre confortable bénéficie d'un accès direct au grand balcon. Une mezzanine d'environ apporte un espace supplémentaire, idéal pour un coin bureau. Une pièce attenante à la chambre reste à finir d'aménager et permettra d'envisager la création d'une seconde salle d'eau.

Sous les combles, deux grandes chambres de type dortoir offrent de multiples possibilités d'accueil. L'une d'elles dispose de toilettes, appréciable à cet

NB. Les prix cités font référence à des transactions en euros. Les fluctuations des taux de change ne sont pas de la responsabilité de l'agence ou de ceux qui la représentent. L'agence et ses représentants ne sont pas autorisés à faire ou donner des garanties relatives à la propriété. Ces indications ne font pas partie d'une offre ou d'un contrat et ne doivent pas être considérées comme des déclarations ou des représentations de faits, mais comme une représentation générale de la propriété. Toutes les superficies, les mesures ou les distances sont approximatives. Les textes, photographies et plans sont seulement donnés à titre indicatif et ne sont pas nécessairement complets. Leggett n'a pas testé tous les services, équipements ou installations et ne peut donc pas en garantir les spécificités.

Les informations pour les achats hors-plan sont donnés à titre indicatif seulement. La finition de la propriété peut varier. Les acheteurs sont invités à engager un spécialiste pour vérifier les plans et les spécifications énoncées dans leur contrat d'achat avec le promoteur.



TAXES LOCALES

Taxe habitation: EUR

NOTES

DESCRIPTION

Située dans le charmant village d'Albiès à quelques encablures de Tarascon-sur-Ariège et d'Ax-les-Thermes, cette maison de village offre de beaux volumes et une organisation idéale pour une résidence principale ou secondaire en Ariège.

Au rez-de-chaussée, vous découvrirez un grand séjour lumineux ouvert de 34m² avec sa grande cheminée traditionnelle avec son four à pain (parfaite pour les grillades et les soirées pizza) mais aussi un poêle à bois pour le chauffage, il donne directement sur une jolie cuisine de 20 m² disposant d'un cellier très pratique de près de 5 m². On trouvera aussi à ce niveau d'une salle d'eau.

Au premier étage, une chambre confortable (12 m²) bénéficie d'un accès direct au grand balcon. Une mezzanine d'environ 10 m² apporte un espace supplémentaire, idéal pour un coin bureau ou détente. Une pièce attenante à la chambre (7m²) reste à finir d'aménager et permettra d'envisager la création d'une seconde salle d'eau.

Sous les combles, deux grandes chambres de type dortoir (environ 30 m² chacune) offrent de multiples possibilités d'accueil. L'une d'elles dispose de toilettes, un atout appréciable à cet étage.

A l'extérieur, on trouvera une extension avec terrasse qui accueille aujourd'hui le stockage de la maison. Très pratique et récente, cette remise est un véritable atout.

Mitoyenne sur une partie sans aucune nuisance, cette maison séduira par son potentiel et son emplacement dans un village de caractère, proche de la nature et des montagnes ariégeoises.

L'emplacement de la maison est stratégique pour profiter des avantages de l'Ariège et de la montagne...