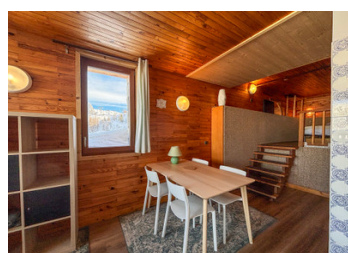
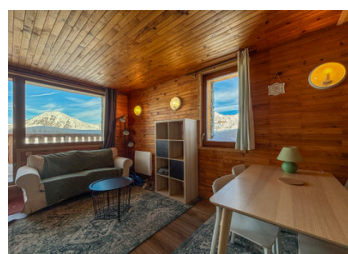


Deux studios idéalement situés à Plagne Villages, La Plagne. Possibilité de créer un appartement plus grand



## INFORMATION

Ville:	La Plagne Tarentaise
Département:	Savoie
Ch:	0
SdB:	2
Surface:	41 m <sup>2</sup>
Exterieur:	4 m <sup>2</sup>

## RÉSUMÉ

À 2100 m d'altitude, ces deux studios situés dans la résidence Squaw Valley à Plagne Village comptent parmi les plus hauts de la station. Avec une vue imprenable sur le Mont Blanc et un accès aux pistes en quelques minutes, vous pourrez profiter d'un pied-à-terre idéal en hiver, tandis qu'en été, les sentiers de randonnée et les pistes de VTT sont au pas de votre porte.

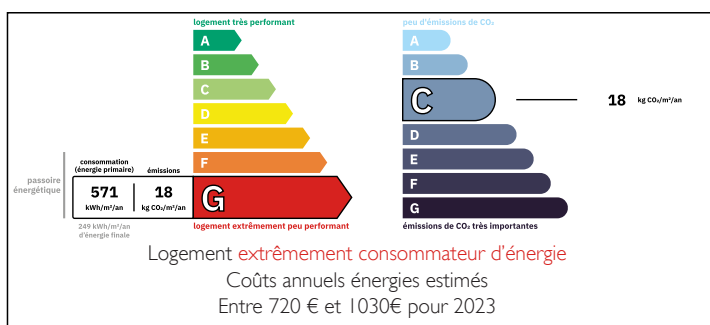
Chaque studio dispose d'un coin nuit en mezzanine (hauteur inférieure à 1,80 m), d'une salle de bains, de toilettes séparées ainsi que d'un séjour avec cuisine et espace repas.

Il y a 143 lots dans la copropriété et les charges sont aux alentours de 2290€ pour les deux appartements.

Il existe un potentiel pour créer un appartement plus grand et la copropriété a donné un avis favorable pour déposer cette demande.

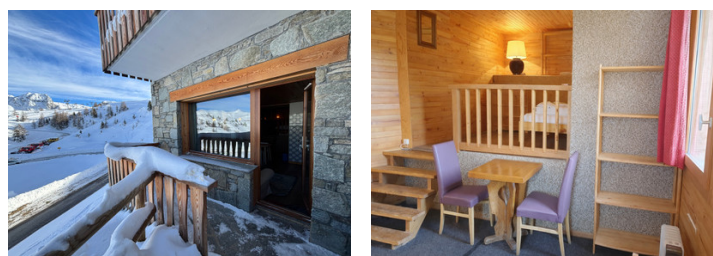
Les bars et restaurants de...

## DPE



NB. Les prix cités font référence à des transactions en euros. Les fluctuations des taux de change ne sont pas de la responsabilité de l'agence ou de ceux qui la représentent. L'agence et ses représentants ne sont pas autorisés à faire ou donner des garanties relatives à la propriété. Ces indications ne font pas partie d'une offre ou d'un contrat et ne doivent pas être considérées comme des déclarations ou des représentations de faits, mais comme une représentation générale de la propriété. Toutes les superficies, les mesures ou les distances sont approximatives. Les textes, photographies et plans sont seulement donnés à titre indicatif et ne sont pas nécessairement complets. Leggett n'a pas testé tous les services, équipements ou installations et ne peut donc pas en garantir les spécificités.

Les informations pour les achats hors-plan sont donnés à titre indicatif seulement. La finition de la propriété peut varier. Les acheteurs sont invités à engager un spécialiste pour vérifier les plans et les spécifications énoncées dans leur contrat d'achat avec le promoteur.



## DESCRIPTION

Ces deux studios partagent une terrasse et offrent des vues absolument exceptionnelles sur La Plagne, perchés tout en haut de la station, à Plagne Village.

Les studios mesurent 19,94 m<sup>2</sup> et 20,74 m<sup>2</sup>. Bien qu'ils n'aient pas exactement la même configuration, chacun dispose d'un espace de vie ouvert avec kitchenette, d'une chambre en mezzanine accessible par un escalier (et non par une échelle), d'un WC et d'une salle de bains.

En sortant des studios, vous êtes à quelques minutes à pied des pistes : soit vers la piste de l'Écartée, qui traverse Plagne Soleil jusqu'au télésiège de la Bergerie, soit vers Chevrette, en passant par Plagne Village puis en descendant vers Plagne Centre. Dans tous les cas, l'emplacement est exceptionnel.

## TAXES LOCALES

Taxe habitation: EUR

Envie de ne pas marcher jusqu'au bar ou au restaurant le soir ? La navette gratuite s'arrête juste en face de la résidence. Difficile de faire plus pratique pour profiter pleinement de cette partie de La Plagne, station d'altitude.

Les appartements sont vendus ensemble, car ils partagent une pompe de relevage des eaux usées, installée lors de leur transformation à partir du vide sanitaire situé sous la résidence. La copropriété a donné un avis favorable pour la réunion des deux studios en un seul grand appartement ; une étude technique complémentaire sera toutefois nécessaire pour concrétiser ce projet.

Ils sont actuellement loués pour toute la saison d'hiver, mais présentent un fort potentiel pour de la location à la semaine. Quelques travaux de rénovation pourraient permettre de créer un bien...

## NOTES