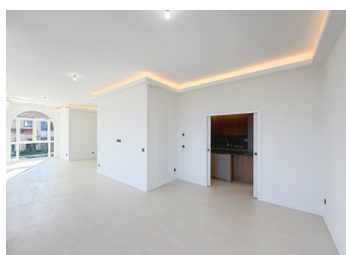
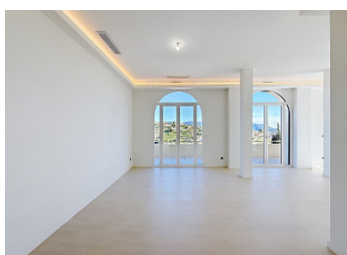
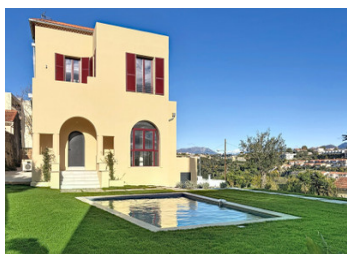


2 maisons 225m et 70m rénovées sur terrain 1 200m paysagé. 9 pièces, parkings, 2 caves, piscine chauffée.



INFORMATION

| | |
|--------------|-----------------|
| Ville: | Nice |
| Département: | Alpes-Maritimes |
| Ch: | 6 |
| SdB: | 5 |
| Surface: | 295 m2 |
| Terrain: | 12000 m2 |

RÉSUMÉ

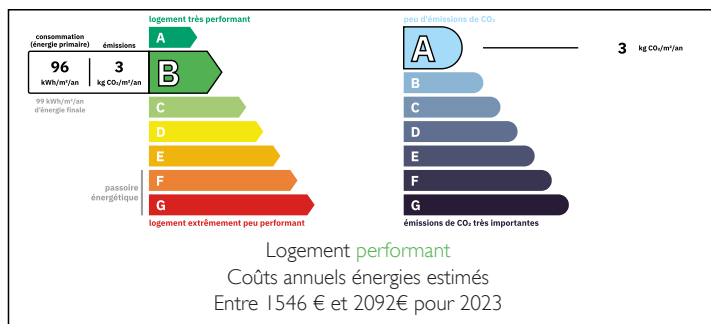
NICE OUEST – Quartier Saint-Antoine

Deux maisons rénovées avec vue panoramique mer, piscine et dépendances

Nichée dans un environnement paisible et verdoyant du très recherché quartier Saint-Antoine, à proximité immédiate de l'Hôpital l'Archet, cette propriété d'exception conjugue charme, confort contemporain et vue mer panoramique.

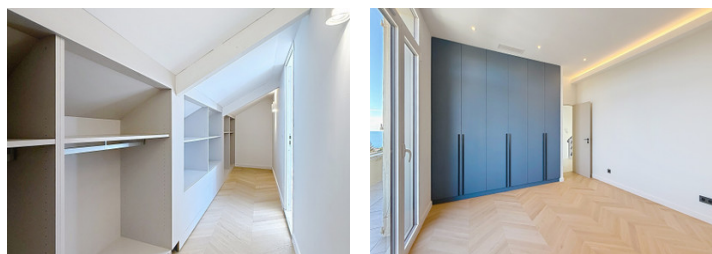
Implanté sur un terrain paysager de 1 200 m², l'ensemble se compose de deux habitations indépendantes, entièrement rénovées avec des prestations haut de gamme, accompagnées de dépendances et annexes.

DPE



NB. Les prix cités font référence à des transactions en euros. Les fluctuations des taux de change ne sont pas de la responsabilité de l'agence ou de ceux qui la représentent. L'agence et ses représentants ne sont pas autorisés à faire ou donner des garanties relatives à la propriété. Ces indications ne font pas partie d'une offre ou d'un contrat et ne doivent pas être considérées comme des déclarations ou des représentations de faits, mais comme une représentation générale de la propriété. Toutes les superficies, les mesures ou les distances sont approximatives. Les textes, photographies et plans sont seulement donnés à titre indicatif et ne sont pas nécessairement complets. Leggett n'a pas testé tous les services, équipements ou installations et ne peut donc pas en garantir les spécificités.

Les informations pour les achats hors-plan sont donnés à titre indicatif seulement. La finition de la propriété peut varier. Les acheteurs sont invités à engager un spécialiste pour vérifier les plans et les spécifications énoncées dans leur contrat d'achat avec le promoteur.



DESCRIPTION

La maison principale – 225 m² exposée plein SUD
Véritable maison de maître, elle séduit par ses volumes généreux et son atmosphère raffinée.

- Rez-de-chaussée avec hauteur sous plafond de 3.20m: une belle entrée distribue une vaste pièce de vie baignée de lumière donnant sur terrasse, et une cuisine indépendante entièrement équipée.
- Premier étage : Une suite parentale avec terrasse vue mer, deux chambres en suite, élégantes, avec terrasse et vue dégagée.
- Deuxième étage : une superbe suite parentale occupe tout le niveau, bénéficiant d'une grande terrasse de 40m² avec vue mer imprenable.

La maison secondaire – 70 m²

Entièrement rénovée également, elle offre de nombreuses possibilités : maison d'invités, activité professionnelle ou revenu locatif.

- Rez-de-chaussée : entrée, séjour lumineux et une pièce libre.
- Étage : deux chambres et une salle d'eau

Les extérieurs

Le jardin, soigneusement paysager, abrite une piscine chauffée baignée de soleil, invitant à la détente.

Une aire de stationnement privative permet d'accueillir plusieurs véhicules en toute facilité.

Des annexes et dépendances complètent ce bien : espace de rangement, atelier ou buanderie selon les besoins.

Les informations sur les risques auxquels ce bien est exposé sont disponibles sur le site Géorisques : <https://www.georisques.gouv.fr>

TAXES LOCALES

Taxe habitation: EUR

NOTES