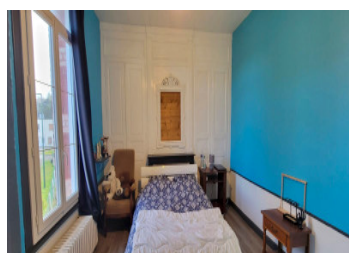
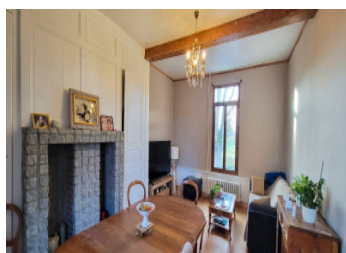
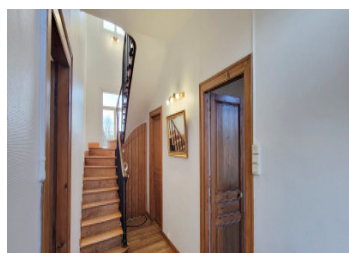


Maison de Maître, entre élégance d'antan et douceur de vivre normande.



## INFORMATION

Ville:	Foucarmont
Département:	Seine-Maritime
Ch:	4
SdB:	1
Surface:	154 m <sup>2</sup>
Terrain:	2354 m <sup>2</sup>

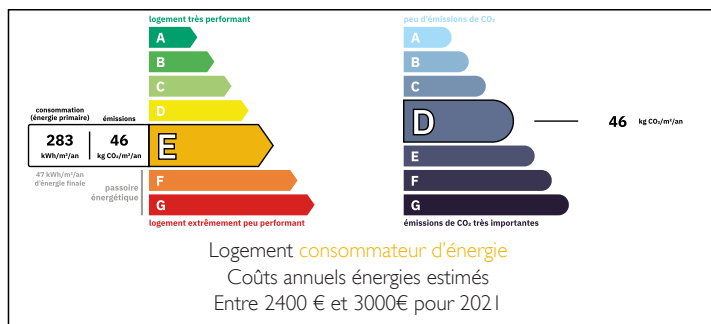
## RÉSUMÉ

Derrière sa façade en briques rouges, typique de la Seine-Maritime, cette élégante maison de maître offre un cadre de vie à la fois chaleureux, spacieux et verdoyant. Située au cœur de Foucarmont, à deux pas des commerces, écoles et services, elle conjugue le charme de l'ancien et le confort d'une maison familiale bien entretenue.

Développant de généreux volumes, la maison propose de belles pièces de réception baignées de lumière, une cuisine fonctionnelle, six chambres modulables selon les besoins, ainsi que deux salles de bain. Un sous-sol complet, deux garages et plusieurs dépendances viennent compléter l'ensemble. Un puit extérieur, atout de plus en plus rare.

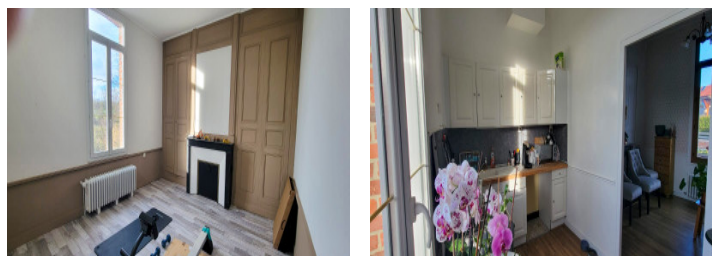
À l'extérieur, le jardin arboré de 2 200 m<sup>2</sup>, bordé par une rivière, offre un environnement paisible et naturel, rare en centre-bourg. Une propriété de

## DPE



NB. Les prix cités font référence à des transactions en euros. Les fluctuations des taux de change ne sont pas de la responsabilité de l'agence ou de ceux qui la représentent. L'agence et ses représentants ne sont pas autorisés à faire ou donner des garanties relatives à la propriété. Ces indications ne font pas partie d'une offre ou d'un contrat et ne doivent pas être considérées comme des déclarations ou des représentations de faits, mais comme une représentation générale de la propriété. Toutes les superficies, les mesures ou les distances sont approximatives. Les textes, photographies et plans sont seulement donnés à titre indicatif et ne sont pas nécessairement complets. Leggett n'a pas testé tous les services, équipements ou installations et ne peut donc pas en garantir les spécificités.

Les informations pour les achats hors-plan sont donnés à titre indicatif seulement. La finition de la propriété peut varier. Les acheteurs sont invités à engager un spécialiste pour vérifier les plans et les spécifications énoncées dans leur contrat d'achat avec le promoteur.



## TAXES LOCALES

**Taxe foncière:** 1055 EUR

**Taxe habitation:** EUR

## NOTES

## DESCRIPTION

Derrière sa façade en briques soigneusement préservée, cette maison de maître dévoile une atmosphère authentique et accueillante, où chaque détail rappelle le charme des demeures familiales d'antan.

Dès l'entrée, les volumes généreux, la hauteur sous plafond et la lumière traversante donnent le ton. Les matériaux chaleureux et les éléments anciens créent une ambiance élégante et intemporelle. Le salon, d'environ 25 m<sup>2</sup>, invite naturellement à la convivialité, aux soirées en famille ou entre amis. La salle à manger attenante promet de beaux moments de partage, dans un cadre lumineux et agréable.

La cuisine, aménagée, s'intègre harmonieusement à l'ensemble. Fonctionnelle et conviviale, elle permet un usage quotidien confortable tout en restant proche des espaces de vie.

La maison propose six chambres, offrant une grande liberté d'aménagement. Chambres familiales, bureau pour le télétravail, dressing, salle de jeux ou espace détente : chacun pourra adapter les lieux à son propre art de vivre. Deux salles de bain complètent l'ensemble, un atout rare et appréciable pour une grande maison familiale ou pour recevoir en toute sérénité.

Un sous-sol complet vient enrichir les possibilités offertes par la propriété : espaces de rangement, buanderie, atelier ou projets annexes selon les besoins. Deux garages ainsi que plusieurs bâtiments annexes (remise, buanderie) complètent le bâti, l'ensemble étant en bon état général.

À l'extérieur, le terrain de 2 200 m<sup>2</sup> séduit immédiatement par son caractère arboré et son entretien soigné. Bordé par une rivière, le jardin offre un cadre naturel paisible et verdoyant, propice à la détente et aux...