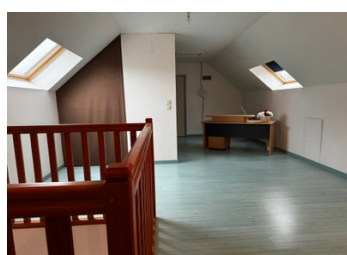
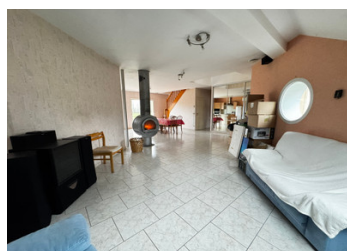


Maison familiale spacieuse de 4 chambres sur un terrain de 1 600 m



## INFORMATION

Ville:	Moulins-sur-Yèvre
Département:	Cher
Ch:	4
SdB:	2
Surface:	171 m <sup>2</sup>
Terrain:	1600 m <sup>2</sup>



## RÉSUMÉ

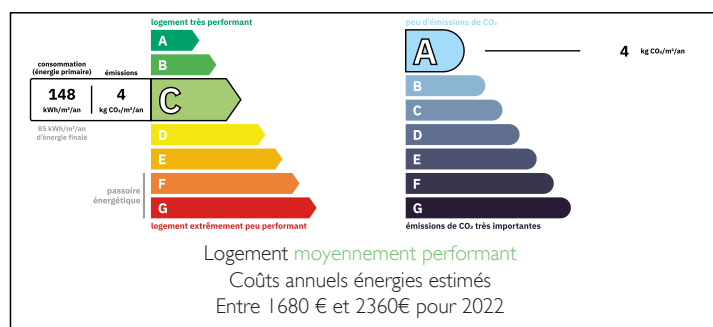
Cette belle maison contemporaine offre un vaste espace de vie ouvert et exceptionnellement spacieux. Le rez-de-chaussée s'ouvre sur le salon, la cuisine et la salle à manger, créant un espace idéal pour la vie de famille, recevoir et partager des moments conviviaux avec amis et proches.

Elle comprend quatre chambres généreuses, deux salles de bains, des WC séparés et une grande mezzanine au premier étage surplombant le rez-de-chaussée, parfaite pour un bureau, un coin lecture ou un espace détente.

Lumineuse, elle bénéficie de grandes baies donnant sur le jardin et un paddock menant à la rivière Yèvre, offrant une vue paisible et pittoresque.

Prête à emménager, elle allie parfaitement confort moderne, style et tranquillité. Située à Moulins-sur-Yèvre, village convivial avec commerces, écoles et communauté soudée, à seulement 15 minutes de Bourges avec services, culture et transports pratiques.

## DPE



NB. Les prix cités font référence à des transactions en euros. Les fluctuations des taux de change ne sont pas de la responsabilité de l'agence ou de ceux qui la représentent. L'agence et ses représentants ne sont pas autorisés à faire ou donner des garanties relatives à la propriété. Ces indications ne font pas partie d'une offre ou d'un contrat et ne doivent pas être considérées comme des déclarations ou des représentations de faits, mais comme une représentation générale de la propriété. Toutes les superficies, les mesures ou les distances sont approximatives. Les textes, photographies et plans sont seulement donnés à titre indicatif et ne sont pas nécessairement complets. Leggett n'a pas testé tous les services, équipements ou installations et ne peut donc pas en garantir les spécificités.

Les informations pour les achats hors-plan sont donnés à titre indicatif seulement. La finition de la propriété peut varier. Les acheteurs sont invités à engager un spécialiste pour vérifier les plans et les spécifications énoncées dans leur contrat d'achat avec le promoteur.



## DESCRIPTION

Cette charmante maison contemporaine offre un espace de vie ouvert exceptionnellement spacieux. Le rez-de-chaussée s'étend de manière fluide depuis l'entrée jusqu'au salon, à la cuisine et à la salle à manger, créant ainsi un espace idéal pour la vie de famille, les réceptions et les réunions entre amis.

Elle offre quatre chambres de bonne taille, deux salles de bains et des toilettes séparées. Elle dispose d'une grande mezzanine au premier étage surplombant le rez-de-chaussée.

La propriété est baignée de lumière naturelle, renforcée par de grandes portes-fenêtres qui offrent une vue dégagée sur le jardin arrière et un enclos qui mène à la rivière Yvere.

Cette maison est prête à être emménagée. Il s'agit d'une propriété exceptionnelle qui offre un équilibre parfait entre modernité et tranquillité. Elle convient parfaitement à ceux qui recherchent une belle maison familiale, qui travaillent dans les environs ou qui font la navette vers Bourges, située à seulement 15 minutes, et constitue un endroit merveilleux pour se détendre et se relaxer à la fin de la journée.

La maison bénéficie d'un portail électrique sécurisé, d'une allée suffisamment grande pour se garer et d'un double garage. Conçue dans un souci d'efficacité énergétique, la propriété comprend des panneaux solaires et des systèmes modernes permettant d'optimiser la consommation d'électricité. La construction a été soigneusement planifiée, ce qui a permis d'obtenir une maison familiale bien agencée et de grande qualité.

Il existe un autre avantage rare : la possibilité d'acheter, pour un prix très modique,...

## TAXES LOCALES

Taxe habitation: EUR

## NOTES