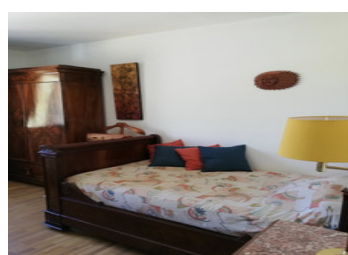
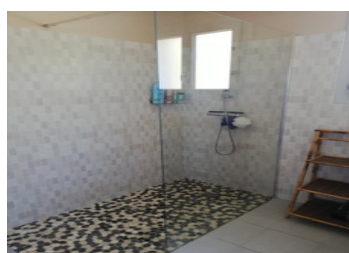


Maison presque isolée dans un ravissant parc arboré. Près de Périgueux.



INFORMATION

Ville:	Savignac-les-Églises
Département:	Dordogne
Ch:	5
SdB:	1
Surface:	110 m ²
Terrain:	6600 m ²

RÉSUMÉ

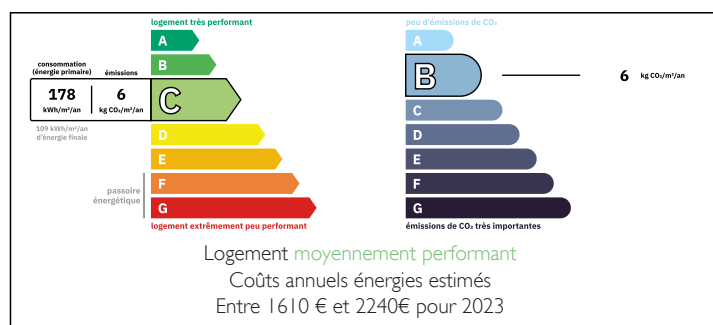
Située en position dominante, cette maison entièrement rénovée offre un cadre de vie retiré à la campagne. Seulement un voisin se situe à environ 50 m en contrebas. Implantée sur un superbe terrain arboré d'environ 6 600 m², elle séduit par son environnement, son confort moderne et ses volumes.

Vous profiterez d'un salon lumineux avec poêle à bois neuf, d'une cuisine équipée avec îlot central, de 4 chambres dont une au rez de chaussée, d'une grande salle d'eau, ainsi que d'un garage pour deux véhicules.

Aucun travaux à prévoir (hors une pièce à finaliser). Double vitrage, isolation, chauffage, assainissement, fibre... tout est rénové.

Il ne reste qu'à poser vos meubles.

DPE



NB. Les prix cités font référence à des transactions en euros. Les fluctuations des taux de change ne sont pas de la responsabilité de l'agence ou de ceux qui la représentent. L'agence et ses représentants ne sont pas autorisés à faire ou donner des garanties relatives à la propriété. Ces indications ne font pas partie d'une offre ou d'un contrat et ne doivent pas être considérées comme des déclarations ou des représentations de faits, mais comme une représentation générale de la propriété. Toutes les superficies, les mesures ou les distances sont approximatives. Les textes, photographies et plans sont seulement donnés à titre indicatif et ne sont pas nécessairement complets. Leggett n'a pas testé tous les services, équipements ou installations et ne peut donc pas en garantir les spécificités.

Les informations pour les achats hors-plan sont donnés à titre indicatif seulement. La finition de la propriété peut varier. Les acheteurs sont invités à engager un spécialiste pour vérifier les plans et les spécifications énoncées dans leur contrat d'achat avec le promoteur.



DESCRIPTION

Maison rénovée avec vue panoramique – 6 pièces – 123 m² – Terrain 6 600 m²

Dominant la campagne environnante, cette belle maison entièrement rénovée offre un cadre de vie privilégié, alliant calme, confort et vue dégagée.

Édifiée sur un magnifique terrain arboré d'environ 6 600 m², composé de fruitiers et d'essences variées, la propriété bénéficie d'un environnement naturel rare.

Un chemin plat vous conduit à la maison. À l'arrivée, un escalier mène à un grand balcon offrant une vue exceptionnelle sur la campagne.

L'entrée s'ouvre sur un salon lumineux, chaleureux, équipé d'un poêle à bois neuf.

Un couloir dessert :

trois chambres, 12 m², 11 et 10,5 m². Possible de faire une grande chambre avec deux.

un WC indépendant,

une grande salle d'eau moderne. 6 m².

La cuisine entièrement équipée, avec son îlot central, est idéale pour cuisiner et partager des moments conviviaux. 16m²

Rez-de-chaussée

Garage isolé pouvant accueillir deux véhicules, 56 m².

Buanderie,

Pièce en cours de finition (bureau ou chambre supplémentaire), 12,5 m².

Chambre neuve avec sol en travertin. 16,5 m².

Prestations

- Double vitrage
- Isolation récente
- Chauffage rénové
- Cuisine et salle d'eau neuves
- Assainissement conforme
- Fibre installée

Aucun travaux à prévoir, hormis la finition de la pièce bureau.

TAXES LOCALES

Taxe foncière: 1180 EUR

Taxe habitation: EUR

NOTES