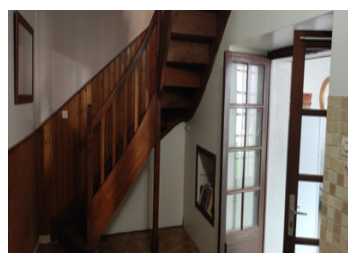
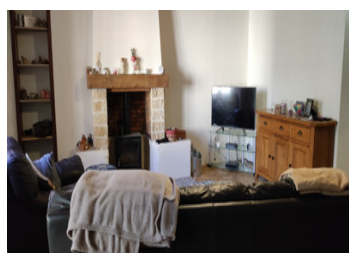
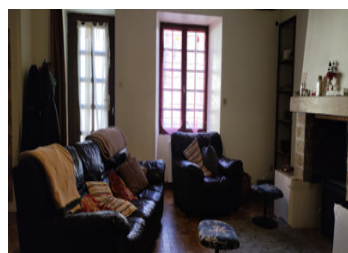


Maison de bourg offrant deux chambres et jardin dans un village avec des petits commerces et écoles primaire.

EXCLUSIF



INFORMATION

Ville:	Chaunay
Département:	Vienne
Ch:	2
SdB:	1
Surface:	103 m ²
Terrain:	831 m ²

RÉSUMÉ

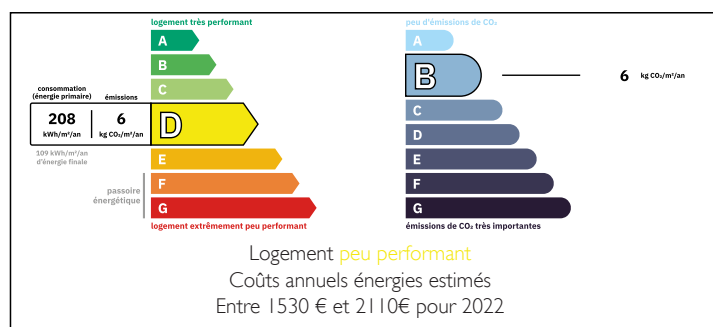
Idéal pour une résidence secondaire ou principale dans un village au sud de la Vienne. Chaunay bénéficie d'un médecin, d'une pharmacie, d'un kinésithérapeute, de coiffeurs, d'une école primaire, de boulangers et d'un mini-supermarché, ainsi que d'un bar et d'un restaurant.

Cette maison offre deux chambres, deux salles de bains et un jardin attenant.

Possibilité de garer deux voitures directement devant la propriété et à l'écart de la route.

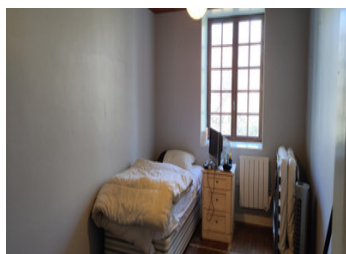
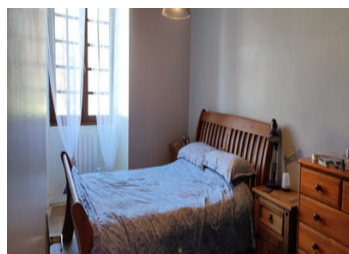
Accès facile à la RN10 pour rejoindre le nord ou le sud.

DPE



NB. Les prix cités font référence à des transactions en euros. Les fluctuations des taux de change ne sont pas de la responsabilité de l'agence ou de ceux qui la représentent. L'agence et ses représentants ne sont pas autorisés à faire ou donner des garanties relatives à la propriété. Ces indications ne font pas partie d'une offre ou d'un contrat et ne doivent pas être considérées comme des déclarations ou des représentations de faits, mais comme une représentation générale de la propriété. Toutes les superficies, les mesures ou les distances sont approximatives. Les textes, photographies et plans sont seulement donnés à titre indicatif et ne sont pas nécessairement complets. Leggett n'a pas testé tous les services, équipements ou installations et ne peut donc pas en garantir les spécificités.

Les informations pour les achats hors-plan sont donnés à titre indicatif seulement. La finition de la propriété peut varier. Les acheteurs sont invités à engager un spécialiste pour vérifier les plans et les spécifications énoncées dans leur contrat d'achat avec le promoteur.



DESCRIPTION

Rez-de-chaussée.

Entrée donnant directement sur :

Salon de 26,44 m² avec poêle à bois

Cuisine de 11,66 m².

Escalier menant au premier étage.

Salle à manger de 14,53 m² avec porte donnant sur le jardin arrière.

Buanderie de 10,27 m² avec douche, WC, lavabo et branchements pour la machine à laver.

À l'étage :

Palier de 7,31 m² avec placards intégrés.

Chambre de 11,32 m² avec placards intégrés.

Chambre de 13,65 m² avec placards intégrés.

À l'extérieur :

Abri de jardin en parpaings.

Cour et jardin.

TAXES LOCALES

Taxe foncière: 539 EUR

Taxe habitation: EUR

Les informations sur les risques auxquels ce bien est exposé sont disponibles sur le site Géorisques : <https://www.georisques.gouv.fr>

NOTES